



APERÇU STATISTIQUE SUR LES PORCS CANADA

jusqu'au 17 mars 2007



Abattage fédéral

	Abattage hebdomadaire	TOTAUX CUMULATIFS À CE JOUR		
		2007	2006	% chg
		('000 sujets)		
Ouest	167,213	1,761.0	1,859.0	-5.3
Ontario	84,314	929.0	890.0	4.4
Québec	154,844	1,640.0	1,740.0	-5.7
Atlantique	7,311	80.0	91.0	-12.1
Canada	413,682	4,410.0	4,580.0	-3.7
Production de porcs (t)	36,197	385,875	399,376	-3.4
Estimation de truies abattues	2,502	26,956	27,895	-3.4

Prix hebdomadaires \$/100 kg (indice 100)

	2007	2006	% chg
Ontario*	134.24	125.82	6.7
Québec	132.35	122.90	7.7
Alberta	130.60	116.50	12.1
Manitoba*	134.00	128.00	4.7
Colombie Britannique	149.30	140.70	6.1
Saskatchewan	125.00	118.50	5.5
Nouvelle-Écosse	139.70	129.86	7.6
Ile-du-Prince Édouard	136.54	121.76	12.1
Nouveau-Brunswick	135.20	125.36	7.8

*estime

EXPORTATIONS

Totaux cumulatifs de janvier

PORC FRAIS, CONGELÉ, ET TRANSFORMÉ

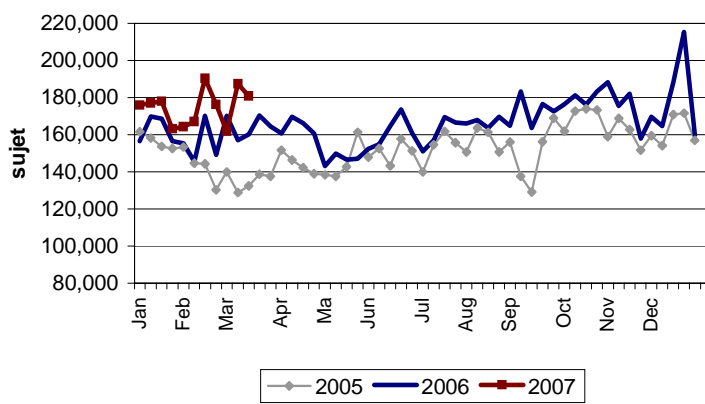
	2007	2006	% chg
États-Unis	27,527	31,625	(13.0)
Japon	18,696	29,061	(35.7)
Australie	3,997	2,536	57.6
Russie	5,800	4,867	19.2
Mexique	3,154	3,702	(14.8)
Corée	5,139	5,956	(13.7)
Chine	3,491	3,222	8.3
Taiwan	616	1,017	(39.4)
Cuba	702	1,281	(45.2)
Nouvelle-Zélande	546	457	19.5
Autre	6,737	7,348	(8.3)
TOTAL	76,405	91,072	(16.1)

SOURCE: Statistique Canada

EXPORTATIONS DE PORCS VIVANTS VERS LES É.-U.

(PORCS)	Totaux cumulatifs 2007	Totaux cumulatifs 2006	% chg
Verrats châtrés / Jeunes Truies	596,620	546,813	9.1
Porcs d'engraissement	1,325,687	1,212,642	9.3
Total	1,922,307	1,759,455	9.3
Semaine terminée le 07-03-17			
Verrats châtrés / Jeunes Truies	55,200	50,555	9.2
Porcs d'engraissement	125,635	109,672	14.6
Total	180,835	160,227	12.9

EXPORTATIONS DE PORCS VIVANTS VERS LES É.-U.



Source: USDA-APHIS

IMPORTATIONS

Totaux cumulatifs jusqu'au 07-03-10

(Tonnes métriques) préliminaire

PORC FRAIS ET CONGELÉ

	2007	2006	% chg
États-Unis	16,301	18,271	-10.8
Danemark	248	-	
Autres	-	1	

PORC TRANSFORMÉ ET AUTRES

	2007	2006	% chg
États-Unis	3,067	2,838	8.1
Danemark	-	-	
Autres	48	69	-30.4
TOTAL	19,664	21,179	-7.2

Viande porcine congelée de l'Union européenne:

Le niveau du contingent tarifaire a été établi pour la viande congelée de porc provenant des pays de l'Union européenne, pour la période de 12 mois allant du 1er août au 31 juillet 2007. Au cours de cette période, les importations de plus de 2 970 000 kg font l'objet d'une surtaxe d'un montant égal à la valeur déterminée pour les droits de douane (100 %) conformément à la Loi sur les douanes.

	Permis émis le 17 mars 2007		
	2006/2007	2005/2006	% chg
Utilisation (kgm)	2,966,125	2,970,000	-0.1
Balance (kg)	3,875	-	
% Utilisation	99.9%	100.0%	-0.1

Préparé par: Section de la viande rouge, Agriculture et Agroalimentaire Canada

Contact: Patti Negrave (613) 759-6216 ou à notre adresse: <http://www.agr.ca/viandesrouges>