



# APERÇU STATISTIQUE SUR LES PORCS CANADA

jusqu'au 7 mai 2011

Abattage fédéral	TOTAUX CUMULATIFS À CE JOUR			
	Abattage hebdomadaire	2011 ('000 sujets)	2010 ('000 sujets)	% chg
Ouest	158,865	2,839.0	2,897.0	-2.0
Ontario	77,625	1,426.0	1,492.0	-4.4
Québec-Atlantique	151,836	2,823.0	2,922.0	-3.4
<b>Canada</b>	<b>388,326</b>	<b>7,088.0</b>	<b>7,311.0</b>	<b>-3.1</b>
<b>Production de porcs (t)</b>	<b>36,308</b>	<b>666,272</b>	<b>687,234</b>	<b>-3.1</b>
*Estimation de truies abattues	1,662	30,311	27,213	11.4

\* inclus les données d'abattage sous inspection fédérale et provinciale

Prix hebdomadaires \$/100 kg (indice 100)			
	2011	2010	% chg
Ontario**	184.58	157.20	17.4
Québec	165.67	161.18	2.8
Alberta	157.40	150.30	4.7
Manitoba*	158.00	157.80	0.1
Colombie Britannique	169.40	158.90	6.6
Saskatchewan	156.06	159.78	-2.3
Nouvelle-Écosse	167.04	157.80	5.9
Ile-du-Prince Édouard	167.04	157.80	5.9
Nouveau-Brunswick	162.54	153.30	6.0

\*estimé

\*\* À compter du 4 décembre 2010, le cours des porcs de l'Ontario est passé d'un prix d'indice 100 à un prix selon le poids en carcasse (valeur totale FAB à la gare).

## EXPORTATIONS

Totaux cumulatifs de le 1er janvier au 28 février 2011

### PORC FRAIS, CONGELÉ, ET TRANSFORMÉ

	2011	2010	% chg
États-Unis	47,721	51,335	(7.0)
Japon	37,999	39,498	(3.8)
Australie	5,640	7,298	(22.7)
Russie	17,046	13,278	28.4
Mexique	9,102	8,672	5.0
Corée	17,040	8,901	91.4
Chine	12,069	1,544	681.7
Taiwan	5,988	5,083	17.8
Cuba	562	684	(17.8)
Nouvelle-Zélande	1,612	1,023	57.6
Hong Kong	3,506	15,115	(76.8)
Philippines	6,987	9,533	(26.7)
Autre	10,619	13,706	(22.5)
<b>TOTAL</b>	<b>175,891</b>	<b>175,670</b>	<b>0.1</b>

SOURCE: Statistique Canada

Source: USDA-APHIS

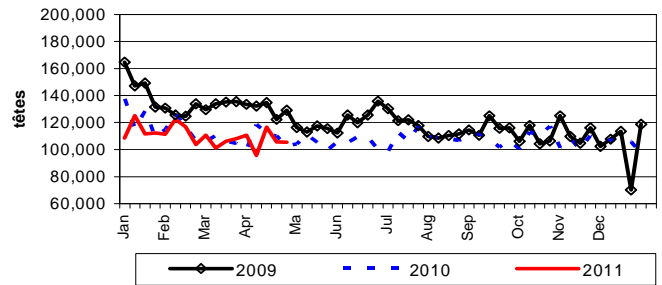
## EXPORTATIONS DE PORCS VIVANTS VERS LES É.-U.

Cumulatif en date du 30 avril 2011

### PORCS (tête)

	2011	2010	% chg
Verrats châtrés / Jeunes Truies	331,638	363,338	-8.7
Porcs d'engraissement	1,540,471	1,562,562	-1.4
<b>Total</b>	<b>1,872,109</b>	<b>1,925,900</b>	<b>-2.8</b>
<b>Semaine terminée le 30 avril 2011</b>			
Verrats châtrés / Jeunes Truies	15,473	20,134	-23.1
Porcs d'engraissement	89,891	82,643	8.8
<b>Total</b>	<b>105,364</b>	<b>102,777</b>	<b>2.5</b>

### EXPORTATIONS DE PORCS VIVANTS VERS LES É.-U.



## IMPORTATIONS

Totaux cumulatifs jusqu'au 30 avril 2011

(Tonnes métriques) préliminaire	2011	2010	% chg
<b>PORC FRAIS ET CONGELÉ</b>			
États-Unis	35,162	32,751	7.4
Danemark	26	-	-
Autres	1	2	-50.0

PORC TRANSFORMÉ ET AUTRES	2011	2010	% chg
États-Unis	15,883	15,147	4.9
Danemark	-	-	-
Autres	199	175	13.7
<b>TOTAL</b>	<b>51,271</b>	<b>48,075</b>	<b>6.6</b>

### Viande porcine congelée de l'Union européenne:

Le niveau du contingent tarifaire a été établi pour la viande congelée de porc provenant des pays de l'Union européenne, pour la période de 12 mois allant du 1er août 2010 au 31 juillet 2011. Au cours de cette période, les importations de plus de 2 970 000 kg font l'objet d'une surtaxe d'un montant égal à la valeur déterminée pour les droits de douane (100 %) conformément à la Loi sur les douanes.

	Permis émis le 7 mai 2011		
	2010/2011	2009/2010	% chg
Utilisation (kgm)	2,963,386	2,949,330	0.5
Balance (kg)	6,614	20,670	-68.0
% Utilisation	99.8%	99.3%	0.5

Préparé par: Section de la viande rouge, Agriculture et Agroalimentaire Canada

Contact: Patti Negrave (613) 773-0226 ou patti.negrave@agr.gc.ca ou à notre adresse: <http://www.agr.ca/viandesrouges>

## APERÇU STATISTIQUE SUR LES PORCS CANADA

### Ventes canadiennes de porcs par province d'origine

	Totaux fédéraux et provinciaux cumulatifs jusqu'au 7 mai 2011			Pour la semaine se terminant le 7 mai 2011		
	2011	2010	% chg	2011	2010	
Colombie Britannique	53,875	74,055	-27.3	3,168	3,796	-16.5
Alberta	834,841	893,382	-6.6	45,497	50,523	-9.9
Saskatchewan	604,927	562,977	7.5	35,123	30,185	16.4
Manitoba	1,474,089	1,492,010	-1.2	82,418	78,439	5.1
Ontario	1,681,937	1,686,515	-0.3	90,696	84,618	7.2
Québec	2,658,860	2,821,924	-5.8	144,187	144,320	-0.1
Nouveau Brunswick	17,263	20,211	-14.6	847	1,402	-39.6
Nouvelle Écosse	3,053	2,783	9.7	147	140	5.0
Ile du Prince Édouard	34,178	34,353	-0.5	1,970	1,306	50.8
<b>CANADA</b>	<b>7,363,023</b>	<b>7,588,210</b>	<b>-3.0</b>	<b>404,053</b>	<b>394,729</b>	<b>2.4</b>

## ÉTATS-UNIS

### Totaux cumulatifs jusqu'au 7 mai 2011

#### Sommaire d'approvisionnement

	2011	2010	% chg
Abattage ('000 têtes)	37,813	38,359	-1.4
Abattage pour la semaine	1,989	1,992	(0.2)
Poids moyen carcasse (lb)	208	204	2.0
Porcs produits (mil lb)	7,871	7,806	0.8

Prix hebdomadaires (par cent livres) (moyenne hebdomadaire pondérée de carcasse)			
	2011	2010	% chg
Iowa/Minnesota	87.56	82.78	5.8
Western Cornbelt	87.74	82.96	5.8
Eastern Cornbelt	87.55	81.44	7.5
National	88.06	82.61	6.6

Source: USDA-APHIS

### Inventaire de porcs canadien au 1er avril

	2011			2010			
	11,810	11,650	1.4%	11,810	11,650	1.4%	
<b>TOTAL PORCS</b>	<b>11,810</b>	<b>11,650</b>	<b>1.4%</b>	<b>CANADA</b>	<b>11,810</b>	<b>11,650</b>	<b>1.4%</b>
Animaux de reproduction	1,308	1,314	-0.4%	Atlantique	131	129	1.3%
Verrats, 6 mois et plus	17	20	-15.1%	Québec	3,880	3,900	-0.5%
Truies et titres d'états multiples	1,291	1,294	-0.2%	Ontario	2,851	2,735	4.3%
Autres porcs	10,502	10,336	1.6%	Manitoba	2,615	2,550	2.5%
Moins 20 kg	3,551	3,505	1.3%	Saskatchewan	775	750	3.3%
20 à 60 kg	3,410	3,428	-0.5%	Alberta	1,480	1,490	-0.7%
Plus 60 kg	3,541	3,403	4.0%	Colombie-Britannique	78	96	-18.8%

Source: Statistiques Canada

Contact: Patti Negrave (613) 773-0226 ou [patti.negrave@agr.gc.ca](mailto:patti.negrave@agr.gc.ca) ou à notre adresse: <http://www.agr.ca/viandesrouges>