



APERÇU STATISTIQUE SUR LES PORCS CANADA

jusqu'au 8 mai 2010



Abattage fédéral

	Abattage hebdomadaire	TOTAUX CUMULATIFS À CE JOUR		
		2010	2009	% chg
		('000 sujets)		
Ouest	155,476	2,897.0	2,721.0	6.5
Ontario	73,493	1,492.0	1,620.0	-7.9
Québec-Atlantique	149,532	2,922.0	2,957.0	-1.2
Canada	378,501	7,311.0	7,298.0	0.2
Production de porcs (t)	35,390	685,772	679,444	0.9
	1,471	26,632	25,285	5.3

*Estimation de truies abattues

Prix hebdomadaires \$/100 kg (indice 100)

	2010	2009	% chg
Ontario*	161.94	122.57	32.1
Québec	161.18	127.92	26.0
Alberta	150.30	122.70	22.5
Manitoba*	158.00	121.89	29.6
Colombie Britannique	158.90	146.70	8.3
Saskatchewan	159.78	113.70	40.5
Nouvelle-Écosse	157.80	136.98	15.2
Ile-du-Prince Édouard	157.80	136.98	15.2
Nouveau-Brunswick	153.30	132.48	15.7

*estimé

EXPORTATIONS

Totaux cumulatifs de le 1er janvier au mars 31

PORC FRAIS, CONGELÉ, ET TRANSFORMÉ

	2010	2009	% chg
États-Unis	77,693	79,747	(2.6)
Japon	61,920	59,325	4.4
Australie	12,268	12,801	(4.2)
Russie	21,937	16,490	33.0
Mexique	13,417	10,217	31.3
Corée	15,325	15,701	(2.4)
Chine	2,293	5,637	(59.3)
Taiwan	7,441	8,213	(9.4)
Cuba	1,364	1,988	(31.4)
Nouvelle-Zélande	1,692	3,049	(44.5)
Hong Kong	22,299	18,729	19.1
Philippines	15,353	11,372	35.0
Autre	23,328	21,561	8.2
TOTAL	276,330	264,830	4.3

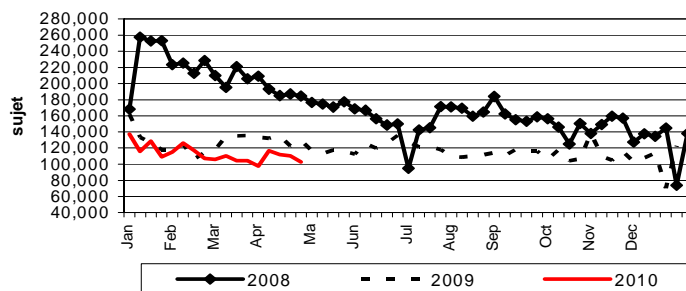
SOURCE: Statistique Canada

Source: USDA-APHIS

EXPORTATIONS DE PORCS VIVANTS VERS LES É.-U.

Semaine terminée le 1 mai 2010	Totaux cumulatifs 2010	Totaux cumulatifs 2009	% chg
PORCS (tête)			
Verrats châtrés / Jeunes Truies	363,338	383,158	-5.2
Porcs d'engraissement	1,556,962	1,794,268	-13.2
Total	1,920,300	2,177,426	-11.8
Verrats châtrés / Jeunes Truies	20,134	17,847	12.8
Porcs d'engraissement	82,643	111,263	-25.7
Total	102,777	129,110	-20.4

EXPORTATIONS DE PORCS VIVANTS VERS LES É.-U.



IMPORTATIONS

Totaux cumulatifs jusqu'au 1 mai 2010

(Tonnes métriques) préliminaire

PORC FRAIS ET CONGELÉ

	2010	2009	% chg
États-Unis	32,257	30,874	4.5
Danemark	-	3	
Autres	2	-	

PORC TRANSFORMÉ ET AUTRES

	2010	2009	% chg
États-Unis	15,025	11,398	31.8
Danemark	-	-	
Autres	171	137	24.8
TOTAL	47,455	42,412	11.9

Viande porcine congelée de l'Union européenne:

Le niveau du contingent tarifaire a été établi pour la viande congelée de porc provenant des pays de l'Union européenne, pour la période de 12 mois allant du 1er août 2009 au 31 juillet 2010. Au cours de cette période, les importations de plus de 2 970 000 kg font l'objet d'une surtaxe d'un montant égal à la valeur déterminée pour les droits de douane (100 %) conformément à la Loi sur les douanes.

	Permis émis le 8 mai 2010		
	2009/2010	2008/2009	% chg
Utilisation (kgm)	2,969,761	2,961,414	0.3
Balance (kg)	239	8,586	-97.2
% Utilisation	100.0%	99.7%	0.3

Préparé par: Section de la viande rouge, Agriculture et Agroalimentaire Canada

Contact: Patti Negrave (613) 773-0226 ou patti.negrave@agr.gc.ca ou à notre adresse: <http://www.agr.ca/viandesrouges>

APERÇU STATISTIQUE SUR LES PORCS CANADA

Ventes canadiennes de porcs par province d'origine

	Totaux cumulatifs jusqu'au 8 mai 2010			Pour la semaine se terminant le 8 mai 2010		
	2010	2009	% chg	2010	2009	
Colombie Britannique	74,055	71,120	4.1	3,796	3,836	-1.0
Alberta	892,847	911,246	-2.0	50,264	46,588	7.9
Saskatchewan	562,848	372,861	51.0	30,185	23,799	26.8
Manitoba	1,491,799	1,483,690	0.5	78,228	83,507	-6.3
Ontario	1,685,154	1,824,150	-7.6	84,169	95,245	-11.6
Québec	2,819,247	2,840,482	-0.7	144,776	146,898	-1.4
Nouveau Brunswick	20,211	26,726	-24.4	1,402	1,061	32.1
Nouvelle Écosse	2,962	11,342	-73.9	319	439	-27.3
Ile du Prince Édouard	34,347	29,564	16.2	1,300	1,360	-4.4
CANADA	7,583,470	7,571,181	0.2	394,439	402,733	-2.1

NOTE: Veuillez noter que la couverture des données pour les provinces d'origine en 2009 a été améliorée. Les données de comparaison des années précédentes peuvent donc être trompeuses.

ÉTATS-UNIS

Totaux cumulatifs jusqu'au 8 mai 2010

Sommaire d'approvisionnement	2010			2009			Prix hebdomadaires (par cent livres)		
	2010	2009	% chg	2010	2009	% chg	2010	2009	% chg
Abattage ('000 sujets)	38,366	40,029	-4.2	Sud St. Joseph	57.00	39.75	43.4		
Abattage pour la semaine	1,992	2,016	(1.2)	Sioux Falls	n/d	48.00			
Poids moyen carcasse (lb)	205	203	1.0	Oklahoma City	50.00	34.00	47.1		
Porcs produits (mil lb)	7,809	8,173	-4.5	Coût national	85.64	52.24	63.9		

(Base Maigre de Rendement 51-54%)

Source: USDA-APHIS

PRINCIPAUX MARCHÉS D'EXPORTATION DE PORCS ET D'ABATS COMESTIBLES DES ÉTATS-UNIS (janvier-mars)

PAYS	Année à ce jour (Quantité Tonnes)			PAYS	Année à ce jour (Quantité Tonnes)		
	1/10-3/10	1/09-3/09	%chg		1/10-3/10	1/09-3/09	%chg
Japon	98,273	119,445	-17.7	Philippines	19,705	11,179	76.3
Mexique	146,897	136,896	7.3	Taiwan	10,560	9,689	9.0
Canada	43,557	39,568	10.1	Amérique cent. et Sud	15,254	12,491	22.1
Chine	3,474	23,208	-85.0	Corée	23,661	32,717	-27.7
Hong Kong	64,417	42,393	52.0	Caraïbes	10,342	11,966	-13.6
Russie	4,455	24,772	-82.0	Europe de l'est	1,534	1,182	29.8
Union Européenne	5,493	3,246	69.2	Total Monde	468,793	489,348	-4.2

SOURCE: USMEF

Préparé par: Section de la viande rouge, Agriculture et Agroalimentaire Canada

Contact: Patti Negrave (613) 773-0226 ou patti.negrave@agr.gc.ca ou à notre adresse: <http://www.agr.ca/viandesrouges>