



APERÇU STATISTIQUE SUR LES PORCS CANADA

jusqu'au 10 mai 2008



Abattage fédéral

	Abattage hebdomadaire	TOTAUX CUMULATIFS À CE JOUR		
		2008 ('000 sujets)	2007	% chg
Ouest	146,429	2,816.0	3,015.0	-6.6
Ontario	82,520	1,743.0	1,580.0	10.3
Québec	151,498	2,911.0	2,829.0	2.9
Atlantique	2,552	96.0	135.0	-28.9
Canada	382,999	7,566.0	7,559.0	0.1
Production de porcs (t)	33,512	665,808	661,413	0.7
Estimation de truies abattues	2,035	33,580	41,586	-19.3

Prix hebdomadaires \$/100 kg (indice 100)

	2008	2007	% chg
Ontario*	143.87	147.18	-2.2
Québec	144.48	152.57	-5.3
Alberta	133.80	141.60	-5.5
Manitoba*	143.00	152.00	-5.9
Colombie Britannique	143.80	156.60	-8.2
Saskatchewan	140.50	142.80	-1.6
Nouvelle-Écosse	134.03	148.96	-10.0
Ile-du-Prince Édouard	134.03	140.86	-4.8
Nouveau-Brunswick	129.53	144.46	-10.3

*estime

EXPORTATIONS

Totaux cumulatifs de le 1er janvier au 31 mars

PORC FRAIS, CONGELÉ, ET TRANSFORMÉ

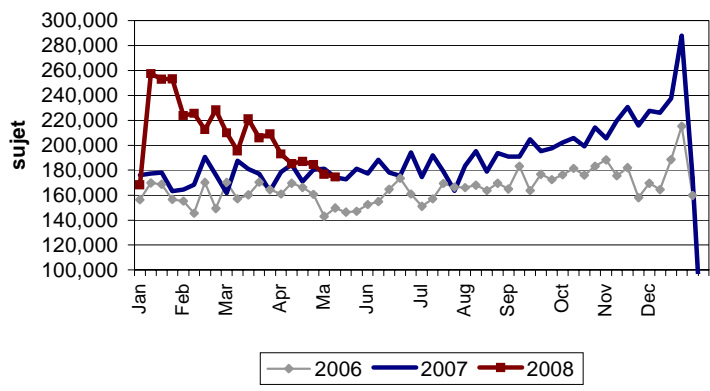
	2008	2007	% chg
États-Unis	77,514	88,402	(12.3)
Japon	57,030	62,446	(8.7)
Australie	7,910	11,828	(33.1)
Russie	27,052	22,682	19.3
Mexique	10,004	12,796	(21.8)
Corée	17,900	16,929	5.7
Chine	7,591	10,555	(28.1)
Taiwan	3,878	3,152	23.0
Cuba	1,595	1,751	(8.9)
Nouvelle-Zélande	1,340	2,260	(40.7)
Autre	49,023	23,539	108.3
TOTAL	260,837	256,340	1.8

SOURCE: Statistique Canada

EXPORTATIONS DE PORCS VIVANTS VERS LES É.-U.

(PORCS)	Totaux cumulatifs 2008	Totaux cumulatifs 2007	% chg
Verrats châtrés / Jeunes Truies	1,154,221	1,021,567	13.0
Porcs d'engraissement	2,809,944	2,312,743	21.5
Total	3,964,165	3,334,310	18.9
Semaine terminée le 08-05-10			
Verrats châtrés / Jeunes Truies	37,813	46,881	-19.3
Porcs d'engraissement	136,711	127,299	7.4
Total	174,524	174,180	0.2

EXPORTATIONS DE PORCS VIVANTS VERS LES É.-U.



Source: USDA-APHIS

IMPORTATIONS

Totaux cumulatifs jusqu'au May 3, 2008

(Tonnes métriques) préliminaire

PORC FRAIS ET CONGELÉ

	2008	2007	% chg
États-Unis	33,703	28,758	17.2
Danemark	339	472	-28.2
Autres	3	-	

PORC TRANSFORMÉ ET AUTRES

	2008	2007	% chg
États-Unis	7,014	6,778	3.5
Danemark	-	-	
Autres	150	84	78.6
TOTAL	41,209	36,092	14.2

Viande porcine congelée de l'Union européenne:

Le niveau du contingent tarifaire a été établi pour la viande congelée de porc provenant des pays de l'Union européenne, pour la période de 12 mois allant du 1er août au 31 juillet 2008. Au cours de cette période, les importations de plus de 2 970 000 kg font l'objet d'une surtaxe d'un montant égal à la valeur déterminée pour les droits de douane (100 %) conformément à la Loi sur les douanes.

	Permis émis le 10 mai 2008		
	2007/2008	2006/2007	% chg
Utilisation (kgm)	2,969,997	2,970,000	0.0
Balance (kg)	3	-	
% Utilisation	100.0%	100.0%	0.0

Préparé par: Section de la viande rouge, Agriculture et Agroalimentaire Canada

Contact: Patti Negrave (613) 773-0226 ou à notre adresse: <http://www.agr.ca/viandesrouges>

APERÇU STATISTIQUE SUR LES PORCS CANADA

jusqu'au 10 mai 2008

	Totaux cumulatifs jusqu'au 10 mai 2008			Pour la semaine se terminant le 10 mai 2008		
	2008	2007	% chg	2008	2007	% chg
Colombie Britannique	87,336	79,041	2541.0	4,868	4,356	11.8
Alberta	1,204,795	1,265,570	1335.0	58,563	67,838	-13.7
Saskatchewan	319,263	401,320	2379.0	18,274	20,334	-10.1
Manitoba	1,342,765	1,406,392	116.0	73,216	71,708	2.1
Ontario	2,021,040	1,904,672	7694.0	103,174	98,409	4.8
Québec	2,797,271	2,643,685	397.0	141,801	136,719	3.7
Nouveau Brunswick	29,237	43,817	-33.3	1,062	2,311	-54.0
Nouvelle Écosse	31,180	59,528	34980.0	1,187	2,668	-55.5
Ile du Prince Édouard	51,358	68,760	-25.3	1,454	3,466	-58.0
CANADA	7,884,245	7,872,785	0.1	403,599	407,809	-1.0

ÉTATS-UNIS

Totaux cumulatifs jusqu'au 10 mai 2008

Sommaire d'approvisionnement

	2008	2007	% chg
Abattage ('000 sujets)	42,309	38,337	10.4
Abattage pour la semaine	2,089	1,939	7.7
Poids moyen carcasse (lb)	202	202	0.0
Porcs produits (mil lb)	8,590	7,762	10.7

Prix hebdomadaires (par cent livres)

	2008	2007	% chg
South St. Joseph	n/d	47.75	
Sioux Falls	56.75	52.00	9.1
Oklahoma City	50.00	46.00	8.7
Coût national	76.29	71.21	7.1

(Base Maigre de Rendement 51-54%)

Source: USDA-APHIS

PRINCIPAUX MARCHÉS D'EXPORTATION DE PORCS ET D'ABATS COMESTIBLES DES ÉTATS-UNIS (janvier-mars)

PAYS	Année à ce jour (Quantité Tonnes)			PAYS	Année à ce jour (Quantité Tonnes)		
	1/08-3/08	1/07-3/07	%chg		1/08-3/08	1/07-3/07	%chg
Japon	105,780	95,248	4.0	Philippines	5,824	2,272	156.3
Mexique	78,646	76,246	1.9	Taiwan	3,757	4,591	-18.2
Canada	39,995	32,663	27.6	Amérique cent. et Sud	8,410	7,949	5.8
Chine	51,342	19,235	218.2	Corée	35,270	35,051	0.6
Hong Kong	102,469	26,978	464.9	Caraïbes	6,884	4,651	48.0
Russie	39,864	16,467	164.0	Europe de l'est	3,165	511	519.4
Union Européenne	8,452	4,696	82.5	Total Monde	454,042	321,025	41.4

SOURCE: USDA