



# APERÇU STATISTIQUE SUR LES PORCS CANADA

jusqu'au 14 mai 2011

Abattage fédéral	TOTAUX CUMULATIFS À CE JOUR			
	Abattage hebdomadaire	2011 ('000 sujets)	2010 ('000 sujets)	% chg
Ouest	154,091	2,993.0	3,052.0	-1.9
Ontario	76,057	1,502.0	1,567.0	-4.1
Québec-Atlantique	138,774	2,961.0	3,068.0	-3.5
<b>Canada</b>	<b>368,922</b>	<b>7,456.0</b>	<b>7,687.0</b>	<b>-3.0</b>
<b>Production de porcs (t)</b>	<b>34,494</b>	<b>700,864</b>	<b>722,578</b>	<b>-3.0</b>
*Estimation de truies abattues	1,481	31,792	28,743	10.6

\* inclus les données d'abattage sous inspection fédérale et provinciale

Prix hebdomadaires \$/100 kg (indice 100)			
	2011	2010	% chg
Ontario**	182.76	163.11	12.0
Québec	164.25	169.13	-2.9
Alberta	158.70	154.35	2.8
Manitoba*	159.00	158.49	0.3
Colombie Britannique	166.30	164.90	0.8
Saskatchewan	157.50	159.08	-1.0
Nouvelle-Écosse	165.64	166.71	-0.6
Ile-du-Prince Édouard	165.64	166.71	-0.6
Nouveau-Brunswick	161.14	162.21	-0.7

\*estimé

\*\* À compter du 4 décembre 2010, le cours des porcs de l'Ontario est passé d'un prix d'indice 100 à un prix selon le poids en carcasse (valeur totale FAB à la gare).

## EXPORTATIONS

Totaux cumulatifs de le 1er janvier au 31 mars 2011

### PORC FRAIS, CONGELÉ, ET TRANSFORMÉ

	2011	2010	% chg
États-Unis	76,134	77,675	(2.0)
Japon	59,485	62,001	(4.1)
Australie	7,917	12,317	(35.7)
Russie	26,536	23,933	10.9
Mexique	13,991	13,436	4.1
Corée	34,073	15,366	121.7
Chine	17,875	2,345	662.3
Taiwan	9,205	7,565	21.7
Cuba	697	1,368	(49.0)
Nouvelle-Zélande	2,317	1,666	39.1
Hong Kong	5,323	22,467	(76.3)
Philippines	9,045	15,601	(42.0)
Autre	16,566	23,978	(30.9)
<b>TOTAL</b>	<b>279,164</b>	<b>279,718</b>	<b>(0.2)</b>

SOURCE: Statistique Canada

Source: USDA-APHIS

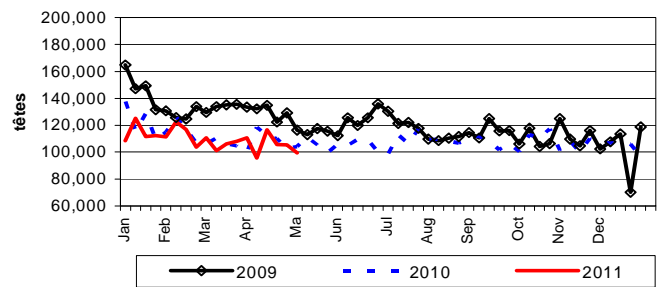
## EXPORTATIONS DE PORCS VIVANTS VERS LES É.-U.

Cumulatif en date du 7 mai 2011

### PORCS (tête)

Verrats châtrés / Jeunes Truies	350,670	382,057	-8.2
Porcs d'engraissement	1,620,911	1,647,894	-1.6
<b>Total</b>	<b>1,971,581</b>	<b>2,029,951</b>	<b>-2.9</b>
<b>Semaine terminée le 7 mai 2011</b>			
Verrats châtrés / Jeunes Truies	19,032	18,719	1.7
Porcs d'engraissement	80,440	85,332	-5.7
<b>Total</b>	<b>99,472</b>	<b>104,051</b>	<b>-4.4</b>

### EXPORTATIONS DE PORCS VIVANTS VERS LES É.-U.



## IMPORTATIONS

Totaux cumulatifs jusqu'au 7 mai 2011

(Tonnes métriques) préliminaire	2011	2010	% chg
<b>PORC FRAIS ET CONGELÉ</b>			
États-Unis	36,964	34,557	7.0
Danemark	26	-	-
Autres	1	2	-50.0

PORC TRANSFORMÉ ET AUTRES	2011	2010	% chg
États-Unis	16,763	15,902	5.4
Danemark	-	-	-
Autres	200	175	14.3
<b>TOTAL</b>	<b>53,954</b>	<b>50,636</b>	<b>6.6</b>

### Viande porcine congelée de l'Union européenne:

Le niveau du contingent tarifaire a été établi pour la viande congelée de porc provenant des pays de l'Union européenne, pour la période de 12 mois allant du 1er août 2010 au 31 juillet 2011. Au cours de cette période, les importations de plus de 2 970 000 kg font l'objet d'une surtaxe d'un montant égal à la valeur déterminée pour les droits de douane (100 %) conformément à la Loi sur les douanes.

	Permis émis le 14 mai 2011		
	2010/2011	2009/2010	% chg
Utilisation (kgm)	2,963,386	2,949,330	0.5
Balance (kg)	6,614	20,670	-68.0
% Utilisation	99.8%	99.3%	0.5

Préparé par: Section de la viande rouge, Agriculture et Agroalimentaire Canada

Contact: Patti Negrave (613) 773-0226 ou patti.negrave@agr.gc.ca ou à notre adresse: <http://www.agr.ca/viandesrouges>