



# APERÇU STATISTIQUE SUR LES PORCS CANADA

jusqu'au 15 mai 2010



## Abattage fédéral

### TOTAUX CUMULATIFS À CE JOUR

	Abattage hebdomadaire	2010			2009			% chg
		('000 sujets)						
Ouest	155,258	3,052.0	2,874.0	6.2				
Ontario	75,005	1,567.0	1,704.0	-8.0				
Québec-Atlantique	145,761	3,068.0	3,116.0	-1.5				
<b>Canada</b>	<b>376,024</b>	<b>7,687.0</b>	<b>7,694.0</b>	<b>-0.1</b>				
<b>Production de porcs (t)</b>	<b>35,158</b>	<b>721,041</b>	<b>716,311</b>	<b>0.7</b>				
	<b>1,535</b>	<b>28,003</b>	<b>26,994</b>	<b>3.7</b>				

\*Estimation de truies abattues

## Prix hebdomadaires \$/100 kg (indice 100)

	2010	2009	% chg
Ontario*	167.79	122.30	37.2
Québec	169.13	123.15	37.3
Alberta	159.08	124.00	28.3
Manitoba*	158.00	138.97	13.7
Colombie Britannique	164.70	135.30	21.7
Saskatchewan	154.50	133.00	16.2
Nouvelle-Écosse	166.71	122.25	36.4
Ile-du-Prince Édouard	166.71	122.25	36.4
Nouveau-Brunswick	162.21	117.75	37.8

\*estimé

## EXPORTATIONS

Totaux cumulatifs de le 1er janvier au mars 31

### PORC FRAIS, CONGELÉ, ET TRANSFORMÉ

	2010	2009	% chg
États-Unis	77,693	79,747	(2.6)
Japon	61,920	59,325	4.4
Australie	12,268	12,801	(4.2)
Russie	21,937	16,490	33.0
Mexique	13,417	10,217	31.3
Corée	15,325	15,701	(2.4)
Chine	2,293	5,637	(59.3)
Taiwan	7,441	8,213	(9.4)
Cuba	1,364	1,988	(31.4)
Nouvelle-Zélande	1,692	3,049	(44.5)
Hong Kong	22,299	18,729	19.1
Philippines	15,353	11,372	35.0
Autre	23,328	21,561	8.2
<b>TOTAL</b>	<b>276,330</b>	<b>264,830</b>	<b>4.3</b>

SOURCE: Statistique Canada

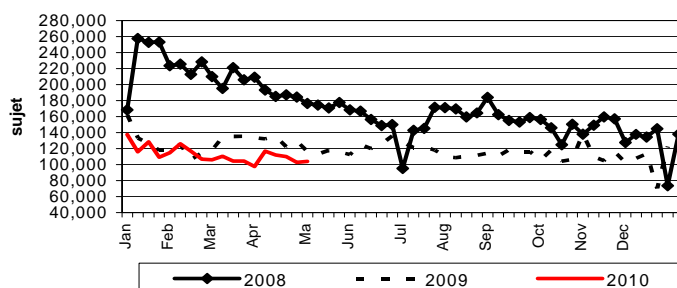
Source: USDA-APHIS

## EXPORTATIONS DE PORCS VIVANTS VERS LES É.-U.

	Totaux cumulatifs 2010	Totaux cumulatifs 2009	% chg
<b>PORCS (tête)</b>			
Verrats châtrés / Jeunes Truies	382,057	401,693	-4.9
Porcs d'engraissement	1,642,294	1,892,118	-13.2
<b>Total</b>	<b>2,024,351</b>	<b>2,293,811</b>	<b>-11.7</b>

Verrats châtrés / Jeunes Truies	18,719	18,535	1.0
Porcs d'engraissement	85,332	97,850	-12.8
<b>Total</b>	<b>104,051</b>	<b>116,385</b>	<b>-10.6</b>

### EXPORTATIONS DE PORCS VIVANTS VERS LES É.-U.



## IMPORTATIONS

Totaux cumulatifs jusqu'au 8 mai 2010

(Tonnes métriques) préliminaire	2010	2009	% chg
<b>PORC FRAIS ET CONGELÉ</b>			
États-Unis	34,198	32,431	5.4
Danemark	-	3	
Autres	2	-	

PORC TRANSFORMÉ ET AUTRES	2010	2009	% chg
États-Unis	15,846	11,965	32.4
Danemark	-	-	
Autres	173	143	21.0
<b>TOTAL</b>	<b>50,219</b>	<b>44,542</b>	<b>12.7</b>

### Viande porcine congelée de l'Union européenne:

Le niveau du contingent tarifaire a été établi pour la viande congelée de porc provenant des pays de l'Union européenne, pour la période de 12 mois allant du 1er août 2009 au 31 juillet 2010. Au cours de cette période, les importations de plus de 2 970 000 kg font l'objet d'une surtaxe d'un montant égal à la valeur déterminée pour les droits de douane (100 %) conformément à la Loi sur les douanes.

	Permis émis le 15 mai 2010		
	2009/2010	2008/2009	% chg
Utilisation (kgm)	2,969,761	2,961,414	0.3
Balance (kg)	239	8,586	-97.2
% Utilisation	100.0%	99.7%	0.3

Préparé par: Section de la viande rouge, Agriculture et Agroalimentaire Canada

Contact: Patti Negrave (613) 773-0226 ou patti.negrave@agr.gc.ca ou à notre adresse: <http://www.agr.ca/viandesrouges>