



# APERÇU STATISTIQUE SUR LES PORCS CANADA

jusqu'au 21 mai 2011

Abattage fédéral	TOTAUX CUMULATIFS À CE JOUR			
	Abattage hebdomadaire	2011 ('000 sujets)	2010 ('000 sujets)	% chg
Ouest	158,692	3,152.0	3,213.0	-1.9
Ontario	77,722	1,579.0	1,640.0	-3.7
Québec-Atlantique	151,674	3,113.0	3,220.0	-3.3
<b>Canada</b>	<b>388,088</b>	<b>7,844.0</b>	<b>8,073.0</b>	<b>-2.8</b>
<b>Production de porcs (t)</b>	<b>36,286</b>	<b>737,336</b>	<b>758,862</b>	<b>-2.8</b>
*Estimation de truies abattues	1,718	33,573	30,116	11.5

\* inclus les données d'abattage sous inspection fédérale et provinciale

Prix hebdomadaires \$/100 kg (indice 100)			
	2011	2010	% chg
Ontario**	186.41	163.65	13.9
Québec	167.23	167.75	-0.3
Alberta	165.10	153.00	7.9
Manitoba*	165.00	157.76	4.6
Colombie Britannique	166.70	165.70	0.6
Saskatchewan	165.89	158.28	4.8
Nouvelle-Écosse	164.93	167.96	-1.8
Ile-du-Prince Édouard	164.93	167.96	-1.8
Nouveau-Brunswick	160.43	163.46	-1.9

\*estimé

\*\* À compter du 4 décembre 2010, le cours des porcs de l'Ontario est passé d'un prix d'indice 100 à un prix selon le poids en carcasse (valeur totale FAB à la gare).

## EXPORTATIONS

Totaux cumulatifs de le 1er janvier au 31 mars 2011

### PORC FRAIS, CONGELÉ, ET TRANSFORMÉ

	2011	2010	% chg
États-Unis	76,134	77,675	(2.0)
Japon	59,485	62,001	(4.1)
Australie	7,917	12,317	(35.7)
Russie	26,536	23,933	10.9
Mexique	13,991	13,436	4.1
Corée	34,073	15,366	121.7
Chine	17,875	2,345	662.3
Taiwan	9,205	7,565	21.7
Cuba	697	1,368	(49.0)
Nouvelle-Zélande	2,317	1,666	39.1
Hong Kong	5,323	22,467	(76.3)
Philippines	9,045	15,601	(42.0)
Autre	16,566	23,978	(30.9)
<b>TOTAL</b>	<b>279,164</b>	<b>279,718</b>	<b>(0.2)</b>

SOURCE: Statistique Canada

Source: USDA-APHIS

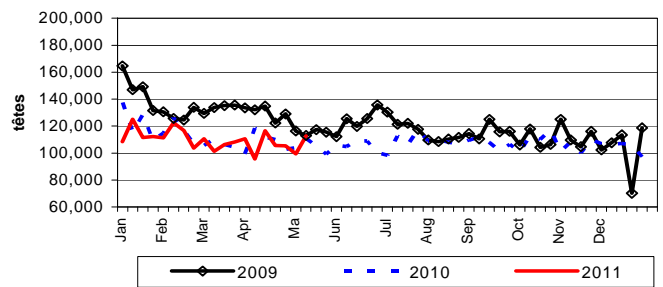
## EXPORTATIONS DE PORCS VIVANTS VERS LES É.-U.

Cumulatif en date du 14 mai 2011

### PORCS (tête)

	2011	2010	% chg
Verrats châtrés / Jeunes Truies	367,857	400,266	-8.1
Porcs d'engraissement	1,716,415	1,740,659	-1.4
<b>Total</b>	<b>2,084,272</b>	<b>2,140,925</b>	<b>-2.6</b>
<b>Semaine terminée le 14 mai 2011</b>			
Verrats châtrés / Jeunes Truies	17,187	18,209	-5.6
Porcs d'engraissement	95,504	92,765	3.0
<b>Total</b>	<b>112,691</b>	<b>110,974</b>	<b>1.5</b>

### EXPORTATIONS DE PORCS VIVANTS VERS LES É.-U.



## IMPORTATIONS

Totaux cumulatifs jusqu'au 14 mai 2011

(Tonnes métriques) préliminaire

### PORC FRAIS ET CONGELÉ

	2011	2010	% chg
États-Unis	39,063	36,316	7.6
Danemark	26	-	-
Autres	1	2	-50.0

### PORC TRANSFORMÉ ET AUTRES

	2011	2010	% chg
États-Unis	17,934	16,633	7.8
Danemark	-	-	-
Autres	224	179	25.1
<b>TOTAL</b>	<b>57,248</b>	<b>53,130</b>	<b>7.8</b>

### Viande porcine congelée de l'Union européenne:

Le niveau du contingent tarifaire a été établi pour la viande congelée de porc provenant des pays de l'Union européenne, pour la période de 12 mois allant du 1er août 2010 au 31 juillet 2011. Au cours de cette période, les importations de plus de 2 970 000 kg font l'objet d'une surtaxe d'un montant égal à la valeur déterminée pour les droits de douane (100 %) conformément à la Loi sur les douanes.

	Permis émis le 21 mai 2011		
	2010/2011	2009/2010	% chg
Utilisation (kgm)	2,963,386	2,949,330	0.5
Balance (kg)	6,614	20,670	-68.0
% Utilisation	99.8%	99.3%	0.5

Préparé par: Section de la viande rouge, Agriculture et Agroalimentaire Canada

Contact: Patti Negrave (613) 773-0226 ou patti.negrave@agr.gc.ca ou à notre adresse: <http://www.agr.ca/viandesrouges>

## APERÇU STATISTIQUE SUR LES PORCS CANADA

### Ventes canadiennes de porcs par province d'origine

Totaux fédéraux et provinciaux cumulatifs jusqu'au 21 mai 2011

Pour la semaine se terminant le 21 mai 2011

	2011			2010			% chg
	2011	2010	% chg	2011	2010	% chg	
Colombie Britannique	60,511	81,773	-26.0	3,317	3,722	-10.9	
Alberta	932,764	991,051	-5.9	50,176	49,178	2.0	
Saskatchewan	668,011	628,125	6.4	33,347	33,384	-0.1	
Manitoba	1,634,559	1,652,212	-1.1	79,205	81,776	-3.1	
Ontario	1,865,331	1,858,203	0.4	91,847	85,453	7.5	
Québec	2,924,636	3,108,950	-5.9	143,171	145,518	-1.6	
Nouveau Brunswick	19,523	22,842	-14.5	1,139	1,393	-18.2	
Nouvelle Écosse	3,490	3,151	10.8	317	220	44.1	
Ile du Prince Édouard	37,063	37,764	-1.9	1,442	1,867	-22.8	
<b>CANADA</b>	<b>8,145,888</b>	<b>8,384,071</b>	<b>-2.8</b>	<b>403,961</b>	<b>402,511</b>	<b>0.4</b>	

## ÉTATS-UNIS

Totaux cumulatifs jusqu'au 21 mai 2011

### Sommaire d'approvisionnement

	2011	2010	% chg
Abattage ('000 têtes)	41,818	42,328	-1.2
Abattage pour la semaine	2,021	2,011	0.5
Poids moyen carcasse (lb)	208	204	2.0
Porcs produits (mil lb)	8,701	8,615	1.0

Prix hebdomadaires (par cent livres) (moyenne hebdomadaire pondérée de carcasse)			
	2011	2010	% chg
Iowa/Minnesota	90.34	81.17	11.3
Western Cornbelt	90.65	80.96	12.0
Eastern Cornbelt	90.42	80.75	12.0
National	92.34	82.33	12.2

Source: USDA-APHIS

PRINCIPAUX MARCHÉS D'EXPORTATION DE PORCS ET D'ABATS COMESTIBLES DES ÉTATS-UNIS (janvier-mars 2011)

PAYS	Année à ce jour (Quantité Tonnes)			PAYS	Année à ce jour (Quantité Tonnes)		
	1/11 - 3/11	1/10 - 3/10	%chg		1/11 - 3/11	1/10 - 3/10	%chg
Japon	121,414	98,273	23.5	Philippines	10,528	19,705	-46.6
Mexique	139,591	146,897	-5.0	Taiwan	8,707	10,560	-17.5
Canada	44,478	43,557	2.1	Amérique cent. et Sud	18,834	15,254	23.5
Chine	62,564	3,474	1,700.9	Corée	73,905	23,661	212.3
Hong Kong	26,479	64,417	-58.9	Caraïbes	8,315	10,342	-19.6
Russie	12,872	4,455	188.9	Europe de l'est	422	1,534	-72.5
Union Européenne	2,147	5,493	-60.9	<b>Total Monde</b>	<b>554,185</b>	<b>468,793</b>	<b>18.2</b>

SOURCE: USMEF