



APERÇU STATISTIQUE SUR LES PORCS CANADA

jusqu'au 22 mai 2010



Abattage fédéral

	Abattage hebdomadaire	TOTAUX CUMULATIFS À CE JOUR		
		2010	2009	% chg
		('000 sujets)		
Ouest	160,539	3,213.0	2,999.0	7.1
Ontario	73,514	1,641.0	1,775.0	-7.5
Québec-Atlantique	151,860	3,220.0	3,246.0	-0.8
Canada	385,913	8,074.0	8,020.0	0.7
Production de porcs (t)	36,083	757,341	746,662	1.4
	1,351	29,300	28,205	3.9

*Estimation de truies abattues

Prix hebdomadaires \$/100 kg (indice 100)

	2010	2009	% chg
Ontario*	168.34	129.00	30.5
Québec	167.75	132.25	26.8
Alberta	153.00	132.30	15.6
Manitoba*	158.00	136.56	15.7
Colombie Britannique	165.70	141.30	17.3
Saskatchewan	158.28	127.00	24.6
Nouvelle-Écosse	167.96	128.85	30.4
Ile-du-Prince Édouard	167.96	128.85	30.4
Nouveau-Brunswick	163.46	124.35	31.5

*estimé

EXPORTATIONS

Totaux cumulatifs de le 1er janvier au mars 31

PORC FRAIS, CONGELÉ, ET TRANSFORMÉ

	2010	2009	% chg
États-Unis	77,693	79,747	(2.6)
Japon	61,920	59,325	4.4
Australie	12,268	12,801	(4.2)
Russie	21,937	16,490	33.0
Mexique	13,417	10,217	31.3
Corée	15,325	15,701	(2.4)
Chine	2,293	5,637	(59.3)
Taiwan	7,441	8,213	(9.4)
Cuba	1,364	1,988	(31.4)
Nouvelle-Zélande	1,692	3,049	(44.5)
Hong Kong	22,299	18,729	19.1
Philippines	15,353	11,372	35.0
Autre	23,328	21,561	8.2
TOTAL	276,330	264,830	4.3

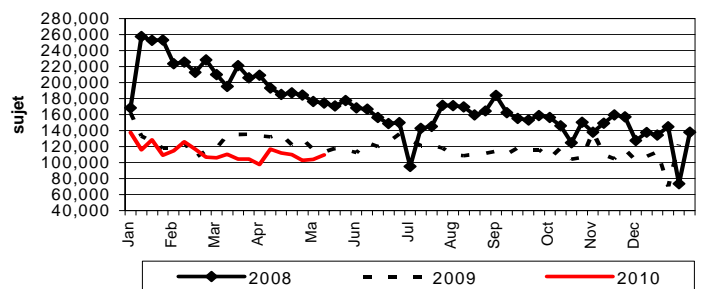
SOURCE: Statistique Canada

Source: USDA-APHIS

EXPORTATIONS DE PORCS VIVANTS VERS LES É.-U.

	Totaux cumulatifs 2010	Totaux cumulatifs 2009	% chg
Semaine terminée le 15 mai 2010			
PORCS (tête)			
Verrats châtrés / Jeunes Truies	400,266	420,952	-4.9
Porcs d'engraissement	1,733,559	1,985,796	-12.7
Total	2,133,825	2,406,748	-11.3
Verrats châtrés / Jeunes Truies	18,209	19,259	-5.5
Porcs d'engraissement	91,265	93,678	-2.6
Total	109,474	112,937	-3.1

EXPORTATIONS DE PORCS VIVANTS VERS LES É.-U.



IMPORTATIONS

Totaux cumulatifs jusqu'au 15 mai 2010

(Tonnes métriques) préliminaire

PORC FRAIS ET CONGELÉ

	2010	2009	% chg
États-Unis	35,746	33,875	5.5
Danemark	-	3	
Autres	2	1	

PORC TRANSFORMÉ ET AUTRES

	2010	2009	% chg
États-Unis	16,517	12,413	33.1
Danemark	-	-	
Autres	173	148	16.9
TOTAL	52,438	46,440	12.9

Viande porcine congelée de l'Union européenne:

Le niveau du contingent tarifaire a été établi pour la viande congelée de porc provenant des pays de l'Union européenne, pour la période de 12 mois allant du 1er août 2009 au 31 juillet 2010. Au cours de cette période, les importations de plus de 2 970 000 kg font l'objet d'une surtaxe d'un montant égal à la valeur déterminée pour les droits de douane (100 %) conformément à la Loi sur les douanes.

	Permis émis le 22 mai 2010		
	2009/2010	2008/2009	% chg
Utilisation (kgm)	2,969,761	2,961,414	0.3
Balance (kg)	239	8,586	-97.2
% Utilisation	100.0%	99.7%	0.3

Préparé par: Section de la viande rouge, Agriculture et Agroalimentaire Canada

Contact: Patti Negrave (613) 773-0226 ou patti.negrave@agr.gc.ca ou à notre adresse: <http://www.agr.ca/viandesrouges>



APERÇU STATISTIQUE SUR LES PORCS CANADA

Ventes canadiennes de porcs par province d'origine

Totaux fédéraux et provinciaux cumulatifs jusqu'au 22 mai 2010

Pour la semaine se terminant le 22 mai 2010

	2010	2009	% chg	2010	2009	
Colombie Britannique	81,751	77,900	4.9	3,700	3,124	18.4
Alberta	990,358	1,001,713	-1.1	48,973	41,959	16.7
Saskatchewan	628,008	416,296	50.9	33,391	19,528	71.0
Manitoba	1,651,687	1,635,808	1.0	81,639	67,422	21.1
Ontario	1,856,924	2,002,983	-7.3	84,597	82,416	2.6
Québec	3,106,229	3,115,961	-0.3	146,162	123,739	18.1
Nouveau Brunswick	22,842	28,730	-20.5	1,393	1,000	39.3
Nouvelle Écosse	3,590	12,292	-70.8	334	476	-29.8
Ile du Prince Édouard	37,663	32,916	14.4	1,777	1,408	26.2
CANADA	8,379,052	8,324,599	0.7	401,966	341,072	17.9

NOTE: Veuillez noter que la couverture des données pour les provinces d'origine en 2009 a été améliorée. Les données de comparaison des années précédentes peuvent donc être trompeuses.

ÉTATS-UNIS

Totaux cumulatifs jusqu'au 22 mai 2010

Sommaire d'approvisionnement

	2010	2009	% chg
Abattage ('000 sujets)	42,324	44,168	-4.2
Abattage pour la semaine	2,016	2,066	(2.4)
Poids moyen carcasse (lb)	204	203	0.5
Porcs produits (mil lb)	8,615	9,015	-4.4

Prix hebdomadaires (par cent livres)

	2010	2009	% chg
Sud St. Joseph	54.75	38.00	44.1
Sioux Falls	n/d	40.00	
Oklahoma City	n/d	nd	
Coût national	82.33	58.05	41.8

(Base Maigre de Rendement 51-54%)

Source: USDA-APHIS

Importations d'Union européenne de porcs frais et surgelé (correspond à 8 mois du contingent annuel, juillet -février)

	2007-08	2008-09	2009-2010
	tonnes		
Chile	9,509	12,235	8,806
États-Unis	8,390	11,736	5,551
Australie	1,277	1,188	897
Norvège	544	497	596
Canada	0	0	416
D'autre	592	1,066	467
TOTAL	20,311	26,725	16,732

Source: EU Commission

Préparé par: Section de la viande rouge, Agriculture et Agroalimentaire Canada

Contact: Patti Negrave (613) 773-0226 ou patti.negrave@agr.gc.ca ou à notre adresse: <http://www.agr.ca/viandesrouges>