



APERÇU STATISTIQUE SUR LES PORCS CANADA

jusqu'au 24 mai 2008



Abattage fédéral

	Abattage hebdomadaire	TOTAUX CUMULATIFS À CE JOUR		
		2008	2007	% chg
		('000 sujets)		
Ouest	133,673	3,095.0	3,292.0	-6.0
Ontario	68,547	1,894.0	1,731.0	9.4
Québec	131,989	3,197.0	3,092.0	3.4
Atlantique	2,339	100.0	148.0	-32.4
Canada	336,548	8,286.0	8,263.0	0.3
Production de porcs (t)	29,448	729,168	723,013	0.9
Estimation de truies abattues	1,484	37,208	46,192	-19.4

Prix hebdomadaires \$/100 kg (indice 100)

	2008	2007	% chg
Ontario*	147.55	146.27	0.9
Québec	146.85	146.65	0.1
Alberta	141.50	140.90	0.4
Manitoba*	148.00	153.00	-3.3
Colombie Britannique	153.80	156.50	-1.7
Saskatchewan	144.10	144.00	0.1
Nouvelle-Écosse	151.20	151.85	-0.4
Ile-du-Prince Édouard	151.20	145.14	4.2
Nouveau-Brunswick	146.70	147.35	-0.4

*estime

EXPORTATIONS

Totaux cumulatifs de le 1er janvier au 31 mars

PORC FRAIS, CONGELÉ, ET TRANSFORMÉ

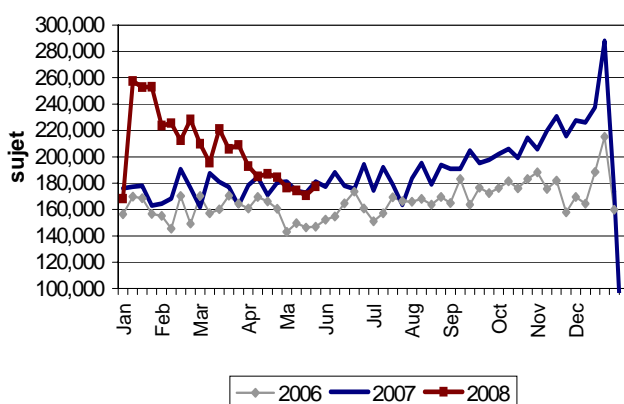
	2008	2007	% chg
États-Unis	77,514	88,402	(12.3)
Japon	57,030	62,446	(8.7)
Australie	7,910	11,828	(33.1)
Russie	27,052	22,682	19.3
Mexique	10,004	12,796	(21.8)
Corée	17,900	16,929	5.7
Chine	7,591	10,555	(28.1)
Taiwan	3,878	3,152	23.0
Cuba	1,595	1,751	(8.9)
Nouvelle-Zélande	1,340	2,260	(40.7)
Autre	49,023	23,539	108.3
TOTAL	260,837	256,340	1.8

SOURCE: Statistique Canada

EXPORTATIONS DE PORCS VIVANTS VERS LES É.-U.

(PORCS)	Totaux cumulatifs 2008	Totaux cumulatifs 2007	% chg
Verrats châtrés / Jeunes Truies	1,227,845	1,135,674	8.1
Porcs d'engraissement	3,084,586	2,552,476	20.8
Total	4,312,431	3,688,150	16.9
Semaine terminée le 08-05-24			
Verrats châtrés / Jeunes Truies	36,986	58,898	-37.2
Porcs d'engraissement	140,523	122,163	15.0
Total	177,509	181,061	-2.0

EXPORTATIONS DE PORCS VIVANTS VERS LES É.-U.



Source: USDA-APHIS

IMPORTATIONS

Totaux cumulatifs jusqu'au May 17, 2008

(Tonnes métriques) préliminaire

PORC FRAIS ET CONGELÉ

	2008	2007	% chg
États-Unis	36,179	32,111	12.7
Danemark	339	571	-40.6
Autres	3	1	200.0

PORC TRANSFORMÉ ET AUTRES

	2008	2007	% chg
États-Unis	7,586	7,365	3.0
Danemark	-	-	-
Autres	177	100	77.0
TOTAL	44,284	40,148	10.3

Viande porcine congelée de l'Union européenne:

Le niveau du contingent tarifaire a été établi pour la viande congelée de porc provenant des pays de l'Union européenne, pour la période de 12 mois allant du 1er août au 31 juillet 2008. Au cours de cette période, les importations de plus de 2 970 000 kg font l'objet d'une surtaxe d'un montant égal à la valeur déterminée pour les droits de douane (100 %) conformément à la Loi sur les douanes.

	Permis émis le 24 mai 2008		
	2007/2008	2006/2007	% chg
Utilisation (kgm)	2,969,997	2,970,000	0.0
Balance (kg)	3	-	-
% Utilisation	100.0%	100.0%	0.0

Préparé par: Section de la viande rouge, Agriculture et Agroalimentaire Canada

Contact: Patti Negrave (613) 773-0226 ou à notre adresse: <http://www.agr.ca/viandesrouges>

APERÇU STATISTIQUE SUR LES PORCS CANADA

jusqu'au 24 mai 2008

Totaux cumulatifs jusqu'au 24 mai 2008

Pour la semaine se terminant le 24 mai 2008

	2008	2007	% chg	2008	2007	% chg
Colombie Britannique	95,902	91,578	4.7	4,324	4,039	7.1
Alberta	1,323,716	1,262,785	4.8	62,052	55,973	10.9
Saskatchewan	349,579	336,605	3.9	12,974	16,842	-23.0
Manitoba	1,479,635	1,417,111	4.4	62,524	61,182	2.2
Ontario	2,205,053	2,120,254	4.0	84,799	85,947	-1.3
Québec	3,065,959	2,941,328	4.2	124,631	107,037	16.4
Nouveau Brunswick	31,464	30,189	4.2	1,275	2,335	-45.4
Nouvelle Écosse	33,486	32,240	3.9	1,246	2,875	-56.7
Ile du Prince Édouard	54,580	53,023	2.9	1,557	3,614	-56.9
CANADA	8,639,374	8,285,113	4.3	355,382	339,844	4.6

ÉTATS-UNIS

Totaux cumulatifs jusqu'au 24 mai 2008

Sommaire d'approvisionnement

	2008	2007	% chg
Abattage ('000 sujets)	46,468	42,283	9.9
Abattage pour la semaine	2,094	1,989	5.3
Poids moyen carcasse (lb)	201	202	-0.5
Porcs produits (mil lb)	9,416	8,557	10.0

Prix hebdomadaires (par cent livres)

	2008	2007	% chg
South St. Joseph	51.25	48.75	5.1
Sioux Falls	53.00	51.00	3.9
Oklahoma City	46.00	46.00	0.0
Coût national	77.91	73.47	6.0

(Base Maigre de Rendement 51-54%)

Source: USDA-APHIS

