



APERÇU STATISTIQUE SUR LES PORCS CANADA

jusqu'au 26 mai 2007



Abattage fédéral

Abattage hebdomadaire	TOTAUX CUMULATIFS À CE JOUR			
	2007	2006	% chg	
	('000 sujets)			
Ouest	130,641	3,160.0	3,508.0	-9.9
Ontario	68,800	1,661.0	1,622.0	2.4
Québec	116,776	2,975.0	3,176.0	-6.3
Atlantique	6,189	142.0	166.0	-14.5
Canada	322,406	7,938.0	8,472.0	-6.3
Production de porcs (t)	28,211	698,544	741,300	-5.8
Estimation de truies abattues	1,893	49,559	59,065	-16.1

Prix hebdomadaires \$/100 kg (indice 100)

	2007	2006	% chg
Ontario*	147.02	136.25	7.9
Québec	145.65	131.58	10.7
Alberta	140.90	130.80	7.7
Manitoba*	153.00	142.00	7.7
Colombie Britannique	156.50	151.20	3.5
Saskatchewan	144.00	130.50	10.3
Nouvelle-Écosse	151.85	138.15	9.9
Ile-du-Prince Édouard	145.14	130.55	11.2
Nouveau-Brunswick	147.35	133.65	10.3

*estime

EXPORTATIONS

Totaux cumulatifs de le 1 janvier au 31 mars

PORC FRAIS, CONGELÉ, ET TRANSFORMÉ

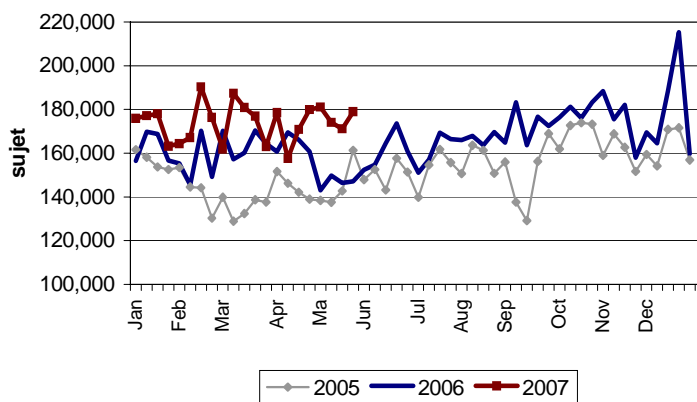
	2007	2006	% chg
États-Unis	88,404	93,080	(5.0)
Japon	62,324	68,362	(8.8)
Australie	11,828	11,017	7.4
Russie	22,609	19,671	14.9
Mexique	12,720	13,244	(4.0)
Corée	16,498	18,857	(12.5)
Chine	10,531	12,919	(18.5)
Taiwan	3,152	4,733	(33.4)
Cuba	1,714	2,479	(30.9)
Nouvelle-Zélande	2,260	1,704	32.6
Autre	23,474	28,442	(17.5)
TOTAL	255,514	274,508	(6.9)

SOURCE: Statistique Canada

EXPORTATIONS DE PORCS VIVANTS VERS LES É.-U.

(PORCS)	Totaux cumulatifs 2007	Totaux cumulatifs 2006	% chg
Verrats châtrés / Jeunes Truies	1,121,985	1,006,767	11.4
Porcs d'engraissement	2,532,159	2,331,106	8.6
Total	3,654,144	3,337,873	9.5
Semaine terminée le 07-05-26			
Verrats châtrés / Jeunes Truies	58,898	45,142	30.5
Porcs d'engraissement	120,053	102,002	17.7
Total	178,951	147,144	21.6

EXPORTATIONS DE PORCS VIVANTS VERS LES É.-U.



Source: USDA-APHIS

IMPORTATIONS

Totaux cumulatifs jusqu'au 07-05-19

(Tonnes métriques) préliminaire

PORC FRAIS ET CONGELÉ

	2007	2006	% chg
États-Unis	31,755	34,693	-8.5
Danemark	567	-	-
Autres	-	-	-

PORC TRANSFORMÉ ET AUTRES

	2007	2006	% chg
États-Unis	7,282	7,209	1.0
Danemark	-	-	-
Autres	81	91	-11.0
TOTAL	39,685	41,993	-5.5

Viande porcine congelée de l'Union européenne:

Le niveau du contingent tarifaire a été établi pour la viande congelée de porc provenant des pays de l'Union européenne, pour la période de 12 mois allant du 1er août au 31 juillet 2007. Au cours de cette période, les importations de plus de 2 970 000 kg font l'objet d'une surtaxe d'un montant égal à la valeur déterminée pour les droits de douane (100 %) conformément à la Loi sur les douanes.

	Permis émis le 26 mai 2007		
	2006/2007	2005/2006	% chg
Utilisation (kgm)	2,966,125	2,970,000	-0.1
Balance (kg)	3,875	-	-
% Utilisation	99.9%	100.0%	-0.1

Préparé par: Section de la viande rouge, Agriculture et Agroalimentaire Canada

Contact: Patti Negrave (613) 759-6216 ou à notre adresse: <http://www.agr.ca/viandesrouges>



APERÇU STATISTIQUE SUR LES PORCS CANADA

Totaux cumulatifs jusqu'au 26 mai 2007

	2007	2006	% chg
Colombie Britannique	87,269	83,115	5.0
Alberta	1,383,090	1,584,571	-12.7
Saskatchewan	439,285	440,593	-0.3
Manitoba	1,537,686	1,563,041	-1.6
Ontario	2,098,373	2,073,009	1.2
Québec	2,886,787	2,900,603	-0.5
Nouveau Brunswick	48,660	52,756	-7.8
Nouvelle Écosse	65,043	76,598	-15.1
Ile du Prince Édouard	75,830	80,073	-5.3
CANADA	8,622,023	8,854,359	-2.6

Pour la semaine se terminant le 26 mai 2007

	2007	2006	% chg
	4,039	3,620	11.6
	56,152	64,286	-12.7
	16,842	17,447	-3.5
	61,856	62,211	-0.6
	87,668	82,230	6.6
	107,037	113,236	-5.5
	2,335	2,748	-15.0
	2,701	3,201	-15.6
	3,489	3,470	0.5
CANADA	342,119	352,449	-2.9

ÉTATS-UNIS

Totaux cumulatifs jusqu'au 26 mai 2007

Sommaire d'approvisionnement

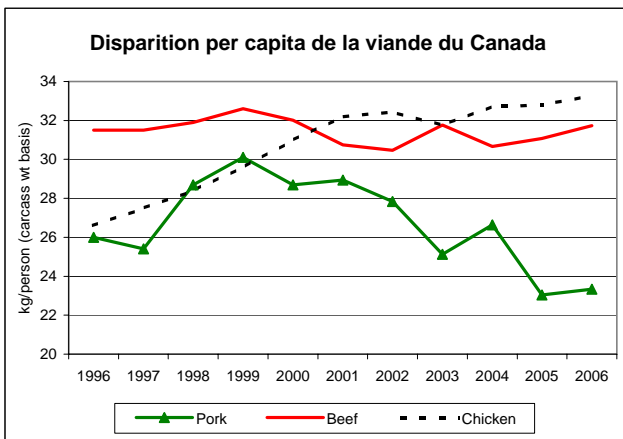
	2007	2006	% chg
Abattage ('000 sujets)	42,253	41,491	1.8
Abattage pour la semaine	1,980	1,926	2.8
Poids moyen carcasse (lb)	203	201	1.0
Porcs produits (mil lb)	8,573	8,425	1.8

Prix hebdomadaires (par cent livres)

	2007	2006	% chg
South St. Joseph	48.75	45.25	7.7
Sioux Falls	51.00	44.50	14.6
Oklahoma City	46.00	42.00	9.5
Coût national	73.47	65.49	12.2

(Base Maigre de Rendement 51-54%)

Source: USDA-APHIS



Totaux cumulatifs jusqu'au 07-04-28

