



APERÇU STATISTIQUE SUR LES PORCS CANADA

jusqu'au 28 mai 2011

| Abattage fédéral | Abattage hebdomadaire | TOTAUX CUMULATIFS À CE JOUR | | |
|--------------------------------|-----------------------|-----------------------------|--------------------|-------------|
| | | 2011 ('000 sujets) | 2010 ('000 sujets) | % chg |
| Ouest | 135,413 | 3,287.0 | 3,341.0 | -1.6 |
| Ontario | 65,911 | 1,645.0 | 1,703.0 | -3.4 |
| Québec-Atlantique | 126,676 | 3,240.0 | 3,345.0 | -3.1 |
| Canada | 328,000 | 8,172.0 | 8,389.0 | -2.6 |
| Production de porcs (t) | 30,668 | 768,168 | 788,566 | -2.6 |
| *Estimation de truies abattues | 1,376 | 35,038 | 31,311 | 11.9 |

* inclus les données d'abattage sous inspection fédérale et provinciale

| Prix hebdomadaires \$/100 kg (indice 100) | 2011 | | | 2010 | | |
|---|--------|--------|-------|------|------|-------|
| | 2011 | 2010 | % chg | 2011 | 2010 | % chg |
| Ontario** | 190.27 | 161.56 | 17.8 | | | |
| Québec | 171.30 | 167.76 | 2.1 | | | |
| Alberta | 164.00 | 153.30 | 7.0 | | | |
| Manitoba* | 166.00 | 153.89 | 7.9 | | | |
| Colombie Britannique | 172.10 | 166.10 | 3.6 | | | |
| Saskatchewan | 161.35 | 152.64 | 5.7 | | | |
| Nouvelle-Écosse | 170.54 | 169.16 | 0.8 | | | |
| Ile-du-Prince Édouard | 170.54 | 169.16 | 0.8 | | | |
| Nouveau-Brunswick | 166.04 | 164.66 | 0.8 | | | |

*estimé

** À compter du 4 décembre 2010, le cours des porcs de l'Ontario est passé d'un prix d'indice 100 à un prix selon le poids en carcasse (valeur totale FAB à la gare).

EXPORTATIONS

Totaux cumulatifs de le 1er janvier au 31 mars 2011

PORC FRAIS, CONGELÉ, ET TRANSFORMÉ

| | 2011 | 2010 | % chg |
|------------------|----------------|----------------|--------------|
| États-Unis | 76,134 | 77,675 | (2.0) |
| Japon | 59,485 | 62,001 | (4.1) |
| Australie | 7,917 | 12,317 | (35.7) |
| Russie | 26,536 | 23,933 | 10.9 |
| Mexique | 13,991 | 13,436 | 4.1 |
| Corée | 34,073 | 15,366 | 121.7 |
| Chine | 17,875 | 2,345 | 662.3 |
| Taiwan | 9,205 | 7,565 | 21.7 |
| Cuba | 697 | 1,368 | (49.0) |
| Nouvelle-Zélande | 2,317 | 1,666 | 39.1 |
| Hong Kong | 5,323 | 22,467 | (76.3) |
| Philippines | 9,045 | 15,601 | (42.0) |
| Autre | 16,566 | 23,978 | (30.9) |
| TOTAL | 279,164 | 279,718 | (0.2) |

SOURCE: Statistique Canada

Source: USDA-APHIS

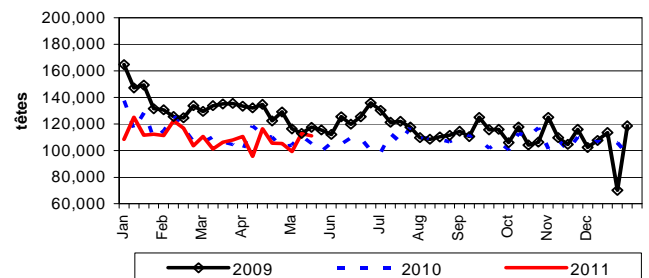
EXPORTATIONS DE PORCS VIVANTS VERS LES É.-U.

Cumulatif en date du 21 mai 2011

PORCS (tête)

| | | | |
|--|------------------|------------------|-------------|
| Verrats châtrés / Jeunes Truies | 387,947 | 419,590 | -7.5 |
| Porcs d'engraissement | 1,807,540 | 1,826,645 | -1.0 |
| Total | 2,195,487 | 2,246,235 | -2.3 |
| Semaine terminée le 21 mai 2011 | | | |
| Verrats châtrés / Jeunes Truies | 20,090 | 19,324 | 4.0 |
| Porcs d'engraissement | 91,125 | 85,986 | 6.0 |
| Total | 111,215 | 105,310 | 5.6 |

EXPORTATIONS DE PORCS VIVANTS VERS LES É.-U.



IMPORTATIONS

Totaux cumulatifs jusqu'au 21 mai 2011

| (Tonnes métriques) préliminaire | 2011 | 2010 | % chg |
|---------------------------------|--------|--------|-------|
| PORC FRAIS ET CONGELÉ | | | |
| États-Unis | 41,107 | 38,228 | 7.5 |
| Danemark | 26 | - | |
| Autres | 1 | 2 | -50.0 |

| PORC TRANSFORMÉ ET AUTRES | 2011 | 2010 | % chg |
|---------------------------|---------------|---------------|------------|
| États-Unis | 18,759 | 17,352 | 8.1 |
| Danemark | - | - | |
| Autres | 226 | 191 | 18.3 |
| TOTAL | 60,119 | 55,773 | 7.8 |

Viande porcine congelée de l'Union européenne:

Le niveau du contingent tarifaire a été établi pour la viande congelée de porc provenant des pays de l'Union européenne, pour la période de 12 mois allant du 1er août 2010 au 31 juillet 2011. Au cours de cette période, les importations de plus de 2 970 000 kg font l'objet d'une surtaxe d'un montant égal à la valeur déterminée pour les droits de douane (100 %) conformément à la Loi sur les douanes.

| | Permis émis le 28 mai 2011 | | |
|-------------------|----------------------------|-----------|-------|
| | 2010/2011 | 2009/2010 | % chg |
| Utilisation (kgm) | 2,963,386 | 2,949,330 | 0.5 |
| Balance (kg) | 6,614 | 20,670 | -68.0 |
| % Utilisation | 99.8% | 99.3% | 0.5 |

Préparé par: Section de la viande rouge, Agriculture et Agroalimentaire Canada

Contact: Patti Negrave (613) 773-0226 ou patti.negrave@agr.gc.ca ou à notre adresse: <http://www.agr.ca/viandesrouges>