



# APERÇU STATISTIQUE SUR LES PORCS CANADA

jusqu'au 29 mai 2010



## Abattage fédéral

### TOTAUX CUMULATIFS À CE JOUR

	Abattage hebdomadaire	2010			2009			% chg
		('000 sujets)						
Ouest	128,444	3,341.0	3,156.0	5.9				
Ontario	62,942	1,703.0	1,861.0	-8.5				
Québec-Atlantique	125,710	3,345.0	3,403.0	-1.7				
<b>Canada</b>	<b>317,096</b>	<b>8,389.0</b>	<b>8,420.0</b>	<b>-0.4</b>				
<b>Production de porcs (t)</b>	<b>29,648</b>	<b>786,888</b>	<b>783,902</b>	<b>0.4</b>				
	<b>1,170</b>	<b>30,470</b>	<b>29,812</b>	<b>2.2</b>				

\*Estimation de truies abattues

## Prix hebdomadaires \$/100 kg (indice 100)

	2010	2009	% chg
Ontario*	163.45	121.72	34.3
Québec	167.76	126.92	32.2
Alberta	153.30	123.40	24.2
Manitoba*	157.00	125.86	24.7
Colombie Britannique	166.10	146.80	13.1
Saskatchewan	152.64	116.50	31.0
Nouvelle-Écosse	169.16	133.33	26.9
Ile-du-Prince Édouard	169.16	133.33	26.9
Nouveau-Brunswick	164.66	128.83	27.8

\*estimé

## EXPORTATIONS

Totaux cumulatifs de le 1er janvier au mars 31

### PORC FRAIS, CONGELÉ, ET TRANSFORMÉ

	2010	2009	% chg
États-Unis	77,693	79,747	(2.6)
Japon	61,920	59,325	4.4
Australie	12,268	12,801	(4.2)
Russie	21,937	16,490	33.0
Mexique	13,417	10,217	31.3
Corée	15,325	15,701	(2.4)
Chine	2,293	5,637	(59.3)
Taiwan	7,441	8,213	(9.4)
Cuba	1,364	1,988	(31.4)
Nouvelle-Zélande	1,692	3,049	(44.5)
Hong Kong	22,299	18,729	19.1
Philippines	15,353	11,372	35.0
Autre	23,328	21,561	8.2
<b>TOTAL</b>	<b>276,330</b>	<b>264,830</b>	<b>4.3</b>

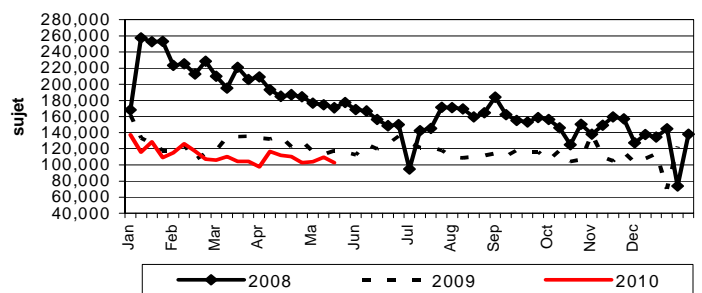
SOURCE: Statistique Canada

Source: USDA-APHIS

## EXPORTATIONS DE PORCS VIVANTS VERS LES É.-U.

	Totaux cumulatifs 2010	Totaux cumulatifs 2009	% chg
<b>PORCS (tête)</b>			
Verrats châtrés / Jeunes Truies	419,590	442,025	-5.1
Porcs d'engraissement	1,816,981	2,082,170	-12.7
<b>Total</b>	<b>2,236,571</b>	<b>2,524,195</b>	<b>-11.4</b>
Verrats châtrés / Jeunes Truies	19,324	21,073	-8.3
Porcs d'engraissement	83,422	96,374	-13.4
<b>Total</b>	<b>102,746</b>	<b>117,447</b>	<b>-12.5</b>

### EXPORTATIONS DE PORCS VIVANTS VERS LES É.-U.



## IMPORTATIONS

Totaux cumulatifs jusqu'au 22 mai 2010

(Tonnes métriques) préliminaire

### PORC FRAIS ET CONGELÉ

	2010	2009	% chg
États-Unis	37,871	35,708	6.1
Danemark	-	3	
Autres	2	1	

### PORC TRANSFORMÉ ET AUTRES

	2010	2009	% chg
États-Unis	17,294	13,114	31.9
Danemark	-	-	
Autres	183	164	11.6
<b>TOTAL</b>	<b>55,350</b>	<b>48,990</b>	<b>13.0</b>

### Viande porcine congelée de l'Union européenne:

Le niveau du contingent tarifaire a été établi pour la viande congelée de porc provenant des pays de l'Union européenne, pour la période de 12 mois allant du 1er août 2009 au 31 juillet 2010. Au cours de cette période, les importations de plus de 2 970 000 kg font l'objet d'une surtaxe d'un montant égal à la valeur déterminée pour les droits de douane (100 %) conformément à la Loi sur les douanes.

	Permis émis le 29 mai 2010		
	2009/2010	2008/2009	% chg
Utilisation (kgm)	2,969,761	2,961,414	0.3
Balance (kg)	239	8,586	-97.2
% Utilisation	100.0%	99.7%	0.3

Préparé par: Section de la viande rouge, Agriculture et Agroalimentaire Canada

Contact: Patti Negrave (613) 773-0226 ou patti.negrave@agr.gc.ca ou à notre adresse: <http://www.agr.ca/viandesrouges>