



APERÇU STATISTIQUE SUR LES PORCS CANADA

jusqu'au 31 mai 2008



Abattage fédéral

	Abattage hebdomadaire	TOTAUX CUMULATIFS À CE JOUR		
		2008	2007	% chg
		('000 sujets)		
Ouest	145,106	3,228.0	3,426.0	-5.8
Ontario	84,339	1,978.0	1,813.0	9.1
Québec	150,734	3,347.0	3,247.0	3.1
Atlantique	2,254	103.0	154.0	-33.1
Canada	382,433	8,656.0	8,640.0	0.2
Production de porcs (t)	33,463	761,728	756,000	0.8
Estimation de truies abattues	2,007	39,215	48,321	-18.8

Prix hebdomadaires \$/100 kg (indice 100)

	2008	2007	% chg
Ontario*	141.19	147.13	-4.0
Québec	145.29	147.16	-1.3
Alberta	136.50	140.10	-2.6
Manitoba*	139.00	151.00	-7.9
Colombie Britannique	153.10	156.60	-2.2
Saskatchewan	136.50	141.40	-3.5
Nouvelle-Écosse	150.66	150.47	0.1
Ile-du-Prince Édouard	150.66	145.81	3.3
Nouveau-Brunswick	146.16	145.97	0.1

*estime

EXPORTATIONS

Totaux cumulatifs de le 1er janvier au 31 mars

PORC FRAIS, CONGELÉ, ET TRANSFORMÉ

	2008	2007	% chg
États-Unis	77,514	88,402	(12.3)
Japon	57,030	62,446	(8.7)
Australie	7,910	11,828	(33.1)
Russie	27,052	22,682	19.3
Mexique	10,004	12,796	(21.8)
Corée	17,900	16,929	5.7
Chine	7,591	10,555	(28.1)
Taiwan	3,878	3,152	23.0
Cuba	1,595	1,751	(8.9)
Nouvelle-Zélande	1,340	2,260	(40.7)
Autre	49,023	23,539	108.3
TOTAL	260,837	256,340	1.8

SOURCE: Statistique Canada

EXPORTATIONS DE PORCS VIVANTS VERS LES É.-U.

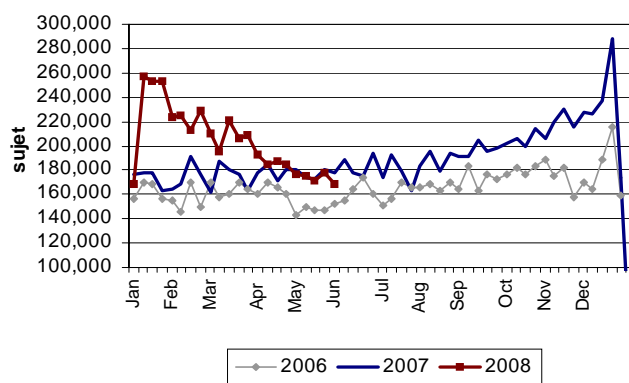
(PORCS)

	Totaux cumulatifs 2008	Totaux cumulatifs 2007	% chg
Verrats châtrés / Jeunes Truies	1,264,641	1,190,318	6.2
Porcs d'engraissement	3,216,236	2,675,123	20.2
Total	4,480,877	3,865,441	15.9

Semaine terminée le 08-05-31

	2008	2007	% chg
Verrats châtrés / Jeunes Truies	36,796	54,644	-32.7
Porcs d'engraissement	131,650	122,647	7.3
Total	168,446	177,291	-5.0

EXPORTATIONS DE PORCS VIVANTS VERS LES É.-U.



Source: USDA-APHIS

IMPORTATIONS

Totaux cumulatifs jusqu'au 24 mai, 2008

(Tonnes métriques) préliminaire

PORC FRAIS ET CONGELÉ

	2008	2007	% chg
États-Unis	38,107	34,014	12.0
Danemark	339	571	-40.6
Autres	3	1	200.0

PORC TRANSFORMÉ ET AUTRES

	2008	2007	% chg
États-Unis	8,005	9,064	-11.7
Danemark	-	-	-
Autres	193	100	93.0
TOTAL	46,647	43,750	6.6

Viande porcine congelée de l'Union européenne:

Le niveau du contingent tarifaire a été établi pour la viande congelée de porc provenant des pays de l'Union européenne, pour la période de 12 mois allant du 1er août au 31 juillet 2008. Au cours de cette période, les importations de plus de 2 970 000 kg font l'objet d'une surtaxe d'un montant égal à la valeur déterminée pour les droits de douane (100 %) conformément à la Loi sur les douanes.

	Permis émis le 31 mai 2008		
	2007/2008	2006/2007	% chg
Utilisation (kgm)	2,969,997	2,970,000	0.0
Balance (kg)	3	-	-
% Utilisation	100.0%	100.0%	0.0

Préparé par: Section de la viande rouge, Agriculture et Agroalimentaire Canada

Contact: Patti Negrave (613) 773-0226 ou à notre adresse: <http://www.agr.ca/viandesrouges>