



APERÇU STATISTIQUE SUR LES PORCS CANADA

jusqu'au 7 novembre 2009



Abattage fédéral

	Abattage hebdomadaire	TOTAUX CUMULATIFS À CE JOUR		
		2009 (<i>'000 sujets</i>)	2008	% chg
Ouest	171,292	6,798.0	6,371.0	6.7
Ontario	93,442	3,880.0	3,907.0	-0.7
Québec-Atlantique	167,421	6,985.0	6,875.0	1.6
Canada	432,155	17,663.0	17,153.0	3.0
Production de porcs (t)	40,406	1,656,789	1,596,944	3.7
*Estimation de truies abattues	1,487	58,782	69,605	-15.5

Prix hebdomadaires \$/100 kg (indice 100)

	2009	2008	% chg
Ontario*	104.53	135.33	-22.8
Québec	106.90	136.38	-21.6
Alberta	106.80	140.70	-24.1
Manitoba*	107.00	133.24	-19.7
Colombie Britannique	119.80	152.70	-21.5
Saskatchewan	101.20	132.00	-23.3
Nouvelle-Écosse	106.48	138.93	-23.4
Ile-du-Prince Édouard	106.48	138.93	-23.4
Nouveau-Brunswick	101.98	134.43	-24.1

*estimé

EXPORTATIONS

Totaux cumulatifs de le 1er janvier au 30 septembre

PORC FRAIS, CONGELÉ, ET TRANSFORMÉ

	2009	2008	% chg
États-Unis	240,083	221,085	8.6
Japon	166,736	173,684	(4.0)
Australie	39,562	26,141	51.3
Russie	47,398	90,874	(47.8)
Mexique	30,013	31,919	(6.0)
Corée	47,701	49,981	(4.6)
Chine	22,463	28,900	(22.3)
Taiwan	27,524	20,525	34.1
Cuba	3,871	3,774	2.6
Nouvelle-Zélande	9,188	6,361	44.4
Hong Kong	51,703	72,607	(28.8)
Philippines	31,840	28,636	11.2
Autre	67,642	63,896	5.9
TOTAL	785,724	818,383	(4.0)

Total (1er janvier au 31 dec 2008)

1,094,499

SOURCE: Statistique Canada

Source: USDA-APHIS

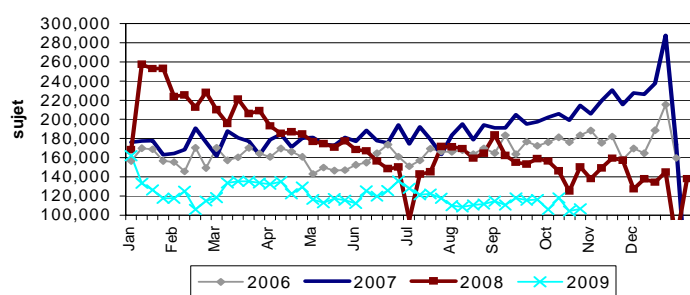
EXPORTATIONS DE PORCS VIVANTS VERS LES É.-U.

(PORCS)	Totaux cumulatifs 2009	Totaux cumulatifs 2008	% chg
Verrats châtrés / Jeunes Truies	978,322	1,996,137	-51.0
Porcs d'engraissement	4,219,051	5,716,755	-26.2
Total	5,197,373	7,712,892	-32.6

Semaine terminée le 09-10-31

Verrats châtrés / Jeunes Truies	20,775	28,956	-28.3
Porcs d'engraissement	85,665	121,437	-29.5
Total	106,440	150,393	-29.2

EXPORTATIONS DE PORCS VIVANTS VERS LES É.-U.



IMPORTATIONS

Totaux cumulatifs jusqu'au 31 octobre 2009

(Tonnes métriques) préliminaire	2009	2008	% chg
PORC FRAIS ET CONGELÉ			
États-Unis	79,194	81,361	-2.7
Danemark	3	504	-99.4
Autres	2	3	-33.3

PORC TRANSFORMÉ ET AUTRES	2009	2008	% chg
États-Unis	30,945	27,971	10.6
Danemark	-	-	-
Autres	449	527	-14.8
TOTAL	110,593	110,366	0.2

Viande porcine congelée de l'Union européenne:

Le niveau du contingent tarifaire a été établi pour la viande congelée de porc provenant des pays de l'Union européenne, pour la période de 12 mois allant du 1er août 2009 au 31 juillet 2010. Au cours de cette période, les importations de plus de 2 970 000 kg font l'objet d'une surtaxe d'un montant égal à la valeur déterminée pour les droits de douane (100 %) conformément à la Loi sur les douanes.

	Permis émis le 7 novembre 2009		
	2009/2010	2008/2009	% chg
Utilisation (kgm)	2,949,330	2,961,414	-0.4
Balance (kg)	20,670	8,586	140.7
% Utilisation	99.3%	99.7%	(0.4)

Préparé par: Section de la viande rouge, Agriculture et Agroalimentaire Canada

Contact: Patti Negrave (613) 773-0226 ou à notre adresse: <http://www.agr.ca/viandesrouges>



APERÇU STATISTIQUE SUR LES PORCS CANADA jusqu'au 7 novembre 2009

Ventes canadiennes de porcs par province d'origine

Totaux cumulatifs jusqu'au 7 novembre 2009

	2009	2008	% chg
Colombie Britannique	184,247	204,997	-10.1
Alberta	2,219,949	2,541,081	-12.6
Saskatchewan	1,023,894	761,971	34.4
Manitoba	3,673,081	3,180,113	15.5
Ontario	4,453,395	4,474,870	-0.5
Québec	6,649,668	6,479,224	2.6
Nouveau Brunswick	62,920	67,974	-7.4
Nouvelle Écosse	20,229	52,294	-61.3
Ile du Prince Édouard	69,749	117,550	-40.7
CANADA	18,357,132	17,880,074	2.7

Pour la semaine se terminant le 7 novembre 2009

	2009	2008	% chg
Colombie Britannique	4,130	4,327	-4.6
Alberta	64,046	58,534	9.4
Saskatchewan	21,772	19,030	14.4
Manitoba	88,387	86,935	1.7
Ontario	106,738	110,659	-3.5
Québec	159,371	164,851	-3.3
Nouveau Brunswick	2,187	1,435	52.4
Nouvelle Écosse	187	837	-77.7
Ile du Prince Édouard	1,676	1,807	-7.2
CANADA	448,494	448,415	0.0

ÉTATS-UNIS

Totaux cumulatifs jusqu'au 7 novembre 2009

Sommaire d'approvisionnement

	2009	2008	% chg
Abattage ('000 sujets)	95,784	98,636	-2.9
Abattage pour la semaine	2,302	2,305	(0.1)
Poids moyen carcasse (lb)	203	202	0.5
Porcs produits (mil lb)	19,410	19,767	-1.8

Prix hebdomadaires (par cent livres)

	2009	2008	% chg
Sud St. Joseph	35.25	35.75	-1.4
Sioux Falls	38.50	n/a	
Oklahoma City	34.00	32.00	6.3
Coût national	53.05	55.02	-3.6

(Base Maigre de Rendement 51-54%)

Source: USDA-APHIS

