



# APERÇU STATISTIQUE SUR LES PORCS CANADA

au 12 novembre 2011

Abattage fédéral	Abattage Hebdomadaire (# de tête)	TOTAUX CUMULATIFS À CE JOUR		
		2011 ( <i>'000 têtes</i> )	2010	% chg
Ouest	151,880	7,068.0	7,078.0	-0.1
Ontario	83,082	3,531.0	3,520.0	0.3
Québec-Atlantique	174,495	6,889.0	7,023.0	-1.9
<b>Canada</b>	<b>409,457</b>	<b>17,488.0</b>	<b>17,621.0</b>	<b>-0.8</b>
<b>Production de porcs (tonnes)</b>	<b>38,284</b>	<b>1,643,872</b>	<b>1,656,374</b>	<b>-0.8</b>
*Estimation de truies abattues	1,483	71,523	63,725	12.2

\* inclus les données d'abattage sous inspection fédérale et provinciale

Prix hebdomadaires \$/100 kg (indice 100)			
	2011	2010	% chg
Ontario**	189.33	119.89	57.9
Québec	168.28	115.21	46.1
Alberta	158.00	111.10	42.2
Manitoba*	154.00	117.43	31.1
Colombie Britannique	168.80	128.60	31.3
Saskatchewan	160.99	112.27	43.4
Nouvelle-Écosse	169.88	116.10	46.3
Île-du-Prince-Édouard	168.91	116.10	45.5
Nouveau Brunswick	162.19	111.60	45.3

\*estimé

\*\* À compter du 4 décembre 2010, le cours des porcs de l'Ontario est passé d'un prix d'indice 100 à un prix selon le poids en carcasse (valeur totale FAB à la gare)

## EXPORTATIONS

Totaux cumulatifs au 30 septembre 2011

(Tonnes métriques)

### PORC FRAIS, CONGELÉ,

ET TRANSFORMÉ	2011	2010	% chg
États-Unis	228,442	250,667	(8.9)
Japon	158,854	176,463	(10.0)
Australie	24,165	33,212	(27.2)
Russie	100,443	64,244	56.3
Mexique	40,250	49,914	(19.4)
Corée	73,773	38,829	90.0
Chine	85,547	26,174	226.8
Taiwan	22,786	22,324	2.1
Cuba	1,118	2,677	(58.2)
Nouvelle-Zélande	7,338	7,300	0.5
Hong Kong	18,335	49,077	(62.6)
Philippines	27,730	38,161	(27.3)
Autres	52,732	56,480	(6.6)
<b>TOTAL</b>	<b>841,513</b>	<b>815,522</b>	<b>3.2</b>

SOURCE: Statistique Canada

## EXPORTATIONS DE PORCS VIVANTS VERS LES É.-U.

Cumulatif au 5 novembre 2011

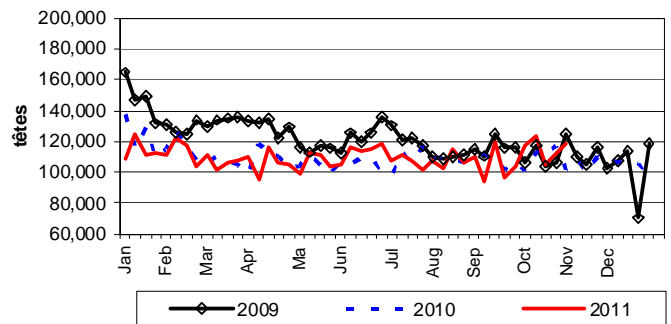
PORCS (tête)	2011	2010	% chg
Verrats châtrés / Jeunes Truies	852,040	924,823	-7.9
Porcs d'engraissement	3,986,045	3,930,471	1.4
<b>Total</b>	<b>4,838,085</b>	<b>4,855,294</b>	<b>-0.4</b>

Semaine se terminant le 5 novembre 2011

Verrats châtrés / Jeunes Truies	18,824	21,639	-13.0
Porcs d'engraissement	100,054	80,966	23.6
<b>Total</b>	<b>118,878</b>	<b>102,605</b>	<b>15.9</b>

Source: USDA-APHIS

### EXPORTATIONS DE PORCS VIVANTS VERS LES É.-U.



## IMPORTATIONS

Totaux cumulatifs au 12 novembre 2011

(Tonnes métriques)

Données préliminaires

### PORC FRAIS ET CONGELÉ

	2011	2010	% chg
États-Unis	116,527	113,409	2.7
Chili	9,006	1,833	391.3
Danemark	1,946	983	98.0
Irlande	747	121	517.4
Autres	389	748	-48.0

### PORC TRANSFORMÉ ET AUTRE:

	2011	2010	% chg
États-Unis	45,980	37,259	23.4
Chili	-	-	
Danemark	-	-	
Irlande	-	-	
Autres	1,276	1,161	9.9
Grais de porc	982	2,042	-52
<b>TOTAL IMPORTATIONS</b>	<b>176,853</b>	<b>157,556</b>	<b>12.2</b>

Veuillez prendre note que depuis la semaine du 7 octobre 2011, la méthode de collecte de données des importations de viande de ACIA a été améliorée; par conséquent, les comparaisons de données avec les versions précédentes du rapport Aperçu statistique sur les porc ne seront pas exactes.

Préparé par: Section de la viande rouge, Agriculture et Agroalimentaire Canada

Contact: Patti Negrave (613) 773-0226 ou patti.negrave@agr.gc.ca ou à notre adresse: <http://www.agr.gc.ca/redmeat-vianderouge/>