



APERÇU STATISTIQUE SUR LES PORCS CANADA

jusqu'au 14 novembre 2009



Abattage fédéral

TOTAUX CUMULATIFS À CE JOUR

	Abattage hebdomadaire	2009			2008			% chg
		('000 sujets)						
Ouest	163,201	6,961.0	6,534.0	6.5				
Ontario	93,525	3,974.0	4,001.0	-0.7				
Québec-Atlantique	173,738	7,158.0	7,043.0	1.6				
Canada	430,464	18,093.0	17,578.0	2.9				
Production de porcs (t)	40,248	1,697,123	1,636,512	3.7				
*Estimation de truies abattues	1,242	63,969	71,324	-10.3				

Prix hebdomadaires \$/100 kg (indice 100)

	2009	2008	% chg
Ontario*	106.15	122.29	-13.2
Québec	108.68	121.34	-10.4
Alberta	106.90	125.40	-14.8
Manitoba*	106.00	118.40	-10.5
Colombie Britannique	122.50	152.20	-19.5
Saskatchewan	103.60	115.00	-9.9
Nouvelle-Écosse	107.95	133.12	-18.9
Ile-du-Prince Édouard	107.95	133.12	-18.9
Nouveau-Brunswick	103.45	128.62	-19.6

*estimé

EXPORTATIONS

Totaux cumulatifs de le 1er janvier au 30 septembre

PORC FRAIS, CONGELÉ, ET TRANSFORMÉ

	2009	2008	% chg
États-Unis	240,083	221,085	8.6
Japon	166,736	173,684	(4.0)
Australie	39,562	26,141	51.3
Russie	47,398	90,874	(47.8)
Mexique	30,013	31,919	(6.0)
Corée	47,701	49,981	(4.6)
Chine	22,463	28,900	(22.3)
Taiwan	27,524	20,525	34.1
Cuba	3,871	3,774	2.6
Nouvelle-Zélande	9,188	6,361	44.4
Hong Kong	51,703	72,607	(28.8)
Philippines	31,840	28,636	11.2
Autre	67,642	63,896	5.9
TOTAL	785,724	818,383	(4.0)

Total (1er janvier au 31 dec 2008)

SOURCE: Statistique Canada

Source: USDA-APHIS

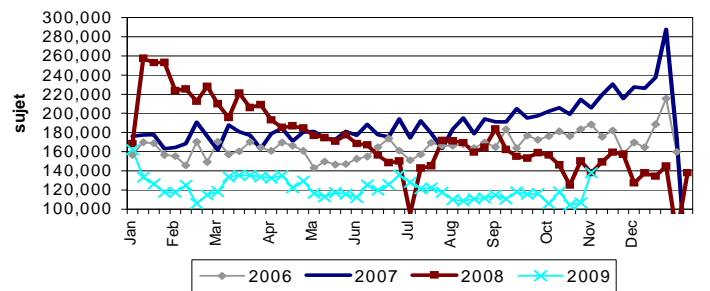
EXPORTATIONS DE PORCS VIVANTS VERS LES É.-U.

(PORCS)	Totaux cumulatifs 2009	Totaux cumulatifs 2008	% chg
Verrats châtrés / Jeunes Truies	999,945	2,027,793	-50.7
Porcs d'engraissement	4,322,469	5,823,121	-25.8
Total	5,322,414	7,850,914	-32.2

Semaine terminée le 09-11-07

Verrats châtrés / Jeunes Truies	21,623	31,656	-31.7
Porcs d'engraissement	103,418	106,366	-2.8
Total	125,041	138,022	-9.4

EXPORTATIONS DE PORCS VIVANTS VERS LES É.-U.



IMPORTATIONS

Totaux cumulatifs jusqu'au 7 novembre 2009

(Tonnes métriques) préliminaire

PORC FRAIS ET CONGELÉ

	2009	2008	% chg
États-Unis	80,739	83,386	-3.2
Danemark	3	504	-99.4
Autres	2	10	-80.0

PORC TRANSFORMÉ ET AUTRES

	2009	2008	% chg
États-Unis	31,544	28,582	10.4
Danemark	-	-	-
Autres	459	564	-18.6
TOTAL	112,747	113,046	-0.3

Viande porcine congelée de l'Union européenne:

Le niveau du contingent tarifaire a été établi pour la viande congelée de porc provenant des pays de l'Union européenne, pour la période de 12 mois allant du 1er août 2009 au 31 juillet 2010. Au cours de cette période, les importations de plus de 2 970 000 kg font l'objet d'une surtaxe d'un montant égal à la valeur déterminée pour les droits de douane (100 %) conformément à la Loi sur les douanes.

	Permis émis le 14 novembre 2009		
	2009/2010	2008/2009	% chg
Utilisation (kgm)	2,949,330	2,961,414	-0.4
Balance (kg)	20,670	8,586	140.7
% Utilisation	99.3%	99.7%	(0.4)

Préparé par: Section de la viande rouge, Agriculture et Agroalimentaire Canada

Contact: Patti Negrave (613) 773-0226 ou à notre adresse: <http://www.agr.ca/viandesrouges>