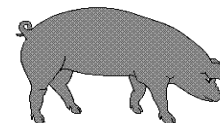




# APERÇU STATISTIQUE SUR LES PORCS CANADA



jusqu'au 15 novembre 2008

## Abattage fédéral

	Abattage hebdomadaire	TOTAUX CUMULATIFS À CE JOUR		
		2008	2007	% chg
		('000 sujets)		
Ouest	150,733	6,684.0	6,946.0	-3.8
Ontario	102,174	4,094.0	3,843.0	6.5
Québec	168,380	7,054.0	6,816.0	3.5
Atlantique	2,188	159.0	304.0	-47.7
<b>Canada</b>	<b>423,475</b>	<b>17,991.0</b>	<b>17,909.0</b>	<b>0.5</b>
<b>Production de porcs (t)</b>	<b>37,054</b>	<b>1,583,208</b>	<b>1,567,038</b>	<b>1.0</b>
*Estimation de truies abattues	1,776	82,403	88,484	-6.9

## Production de porcs (t)

\*Estimation de truies abattues

Programme de réforme des porcs reproducteurs

Total truies abattues

42,570 -  
124,973 88,484 41.2

## Prix hebdomadaires \$/100 kg (indice 100)

	2008	2007	% chg
Ontario*	111.48	85.03	31.1
Québec	112.43	77.32	45.4
Alberta	118.00	88.70	33.0
Manitoba*	116.00	87.00	33.3
Colombie Britannique	137.20	107.30	27.9
Saskatchewan	112.20	82.50	36.0
Nouvelle-Écosse	121.03	85.13	42.2
Ile-du-Prince Édouard	121.03	91.38	32.4
Nouveau-Brunswick	116.53	80.63	44.5

\*estimé

## EXPORTATIONS

Totaux cumulatifs de le 1er janvier au 30 septembre

### PORC FRAIS, CONGELÉ, ET TRANSFORMÉ

	2008	2007	% chg
États-Unis	221,085	270,494	(18.3)
Japon	173,636	170,847	1.6
Australie	26,141	30,067	(13.1)
Russie	90,653	56,979	59.1
Mexique	31,919	39,356	(18.9)
Corée	49,981	45,836	9.0
Chine	28,900	38,128	(24.2)
Taiwan	20,525	10,226	100.7
Cuba	3,774	3,170	19.1
Nouvelle-Zélande	6,361	8,221	(22.6)
Hong Kong	72,582	9,458	667.4
Philippines	28,636	19,395	47.6
Autre	63,623	42,724	48.9
<b>TOTAL</b>	<b>817,816</b>	<b>744,901</b>	<b>9.8</b>

SOURCE: Statistique Canada

Source: USDA-APHIS

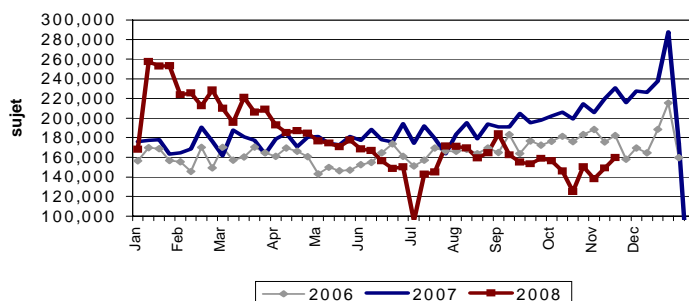
### EXPORTATIONS DE PORCS VIVANTS VERS LES É.-U.

(PORCS)	Totaux cumulatifs 2008	Totaux cumulatifs 2007	% chg
Verrats châtrés / Jeunes Truies	2,093,055	2,802,625	-25.3
Porcs d'engraissement	6,066,384	5,717,178	6.1
<b>Total</b>	<b>8,159,439</b>	<b>8,519,803</b>	<b>-4.2</b>

### Semaine terminée le 08-11-15

Verrats châtrés / Jeunes Truies	32,594	88,107	-63.0
Porcs d'engraissement	126,839	142,472	-11.0
<b>Total</b>	<b>159,433</b>	<b>230,579</b>	<b>-30.9</b>

### EXPORTATIONS DE PORCS VIVANTS VERS LES É.-U.



## IMPORTATIONS

Totaux cumulatifs jusqu'au 8 novembre 2008

(Tonnes métriques) préliminaire	2008	2007	% chg
<b>PORC FRAIS ET CONGELÉ</b>			
États-Unis	85,408	81,937	4.2
Danemark	504	1,325	-62.0
Autres	10	101	-90.1

### PORC TRANSFORMÉ ET AUTRES

	2008	2007	% chg
États-Unis	17,094	18,505	-7.6
Danemark	-	-	-
Autres	489	294	66.3
<b>TOTAL</b>	<b>103,505</b>	<b>102,162</b>	<b>1.3</b>

### Viande porcine congelée de l'Union européenne:

Le niveau du contingent tarifaire a été établi pour la viande congelée de porc provenant des pays de l'Union européenne, pour la période de 12 mois allant du 1er août 2008 au 31 juillet 2009. Au cours de cette période, les importations de plus de 2 970 000 kg font l'objet d'une surtaxe d'un montant égal à la valeur déterminée pour les droits de douane (100 %) conformément à la Loi sur les douanes.

	Permis émis le 15 novembre 2008		
	2008/2009	2007/2008	% chg
Utilisation (kgm)	2,963,633	2,969,997	-0.2
Balance (kg)	6,367	3	-
% Utilisation	99.8%	100.0%	-0.2

Préparé par: Section de la viande rouge, Agriculture et Agroalimentaire Canada

Contact: Patti Negrave (613) 773-0226 ou à notre adresse: <http://www.agr.ca/viandesrouges>