



# APERÇU STATISTIQUE SUR LES PORCS CANADA



jusqu'au 21 novembre 2009

## Abattage fédéral

### TOTAUX CUMULATIFS À CE JOUR

	Abattage hebdomadaire	2009			2008			% chg
		('000 sujets)						
Ouest	168,257	7,129.0	6,685.0	6.6				
Ontario	90,363	4,064.0	4,103.0	-1.0				
Québec-Atlantique	170,138	7,328.0	7,214.0	1.6				
<b>Canada</b>	<b>428,758</b>	<b>18,521.0</b>	<b>18,002.0</b>	<b>2.9</b>				
<b>Production de porcs (t)</b>	<b>40,089</b>	<b>1,737,270</b>	<b>1,675,986</b>	<b>3.7</b>				
*Estimation de truies abattues	1,906	65,875	72,825	-9.5				

## Prix hebdomadaires \$/100 kg (indice 100)

	2009	2008	% chg
Ontario*	104.82	115.77	-9.5
Québec	101.17	112.43	-10.0
Alberta	104.50	118.00	-11.4
Manitoba*	102.00	118.45	-13.9
Colombie Britannique	121.60	137.20	-11.4
Saskatchewan	99.10	112.20	-11.7
Nouvelle-Écosse	108.05	121.03	-10.7
Ile-du-Prince Édouard	108.05	121.03	-10.7
Nouveau-Brunswick	103.55	116.53	-11.1

\*estimé

## EXPORTATIONS

Totaux cumulatifs de le 1er janvier au 30 septembre

### PORC FRAIS, CONGELÉ, ET TRANSFORMÉ

	2009	2008	% chg
États-Unis	240,083	221,085	8.6
Japon	166,736	173,684	(4.0)
Australie	39,562	26,141	51.3
Russie	47,398	90,874	(47.8)
Mexique	30,013	31,919	(6.0)
Corée	47,701	49,981	(4.6)
Chine	22,463	28,900	(22.3)
Taiwan	27,524	20,525	34.1
Cuba	3,871	3,774	2.6
Nouvelle-Zélande	9,188	6,361	44.4
Hong Kong	51,703	72,607	(28.8)
Philippines	31,840	28,636	11.2
Autre	67,642	63,896	5.9
<b>TOTAL</b>	<b>785,724</b>	<b>818,383</b>	<b>(4.0)</b>

Total (1er janvier au 31 dec 2008)

1,094,499

SOURCE: Statistique Canada

Source: USDA-APHIS

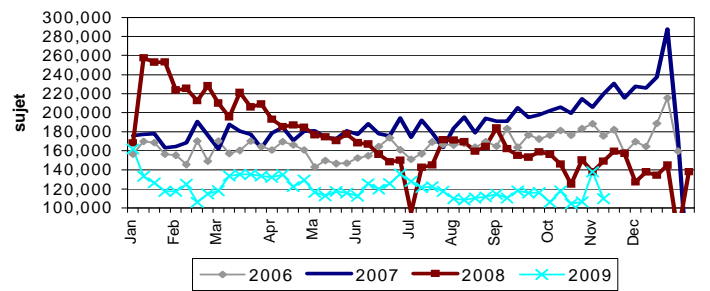
## EXPORTATIONS DE PORCS VIVANTS VERS LES É.-U.

(PORCS)	Totaux cumulatifs 2009	Totaux cumulatifs 2008	% chg
Verrats châtrés / Jeunes Truies	1,023,043	2,060,461	-50.3
Porcs d'engraissement	4,409,038	5,939,545	-25.8
<b>Total</b>	<b>5,432,081</b>	<b>8,000,006</b>	<b>-32.1</b>

### Semaine terminée le 09-11-14

Verrats châtrés / Jeunes Truies	23,098	32,668	-29.3
Porcs d'engraissement	86,569	116,424	-25.6
<b>Total</b>	<b>109,667</b>	<b>149,092</b>	<b>-26.4</b>

### EXPORTATIONS DE PORCS VIVANTS VERS LES É.-U.



## IMPORTATIONS

Totaux cumulatifs jusqu'au 14 novembre 2009

(Tonnes métriques) préliminaire

### PORC FRAIS ET CONGELÉ

	2009	2008	% chg
États-Unis	83,175	85,737	-3.0
Danemark	3	504	-99.4
Autres	2	10	-80.0

### PORC TRANSFORMÉ ET AUTRES

	2009	2008	% chg
États-Unis	32,844	29,213	12.4
Danemark	-	-	-
Autres	486	582	-16.5
<b>TOTAL</b>	<b>116,510</b>	<b>116,046</b>	<b>0.4</b>

### Viande porcine congelée de l'Union européenne:

Le niveau du contingent tarifaire a été établi pour la viande congelée de porc provenant des pays de l'Union européenne, pour la période de 12 mois allant du 1er août 2009 au 31 juillet 2010. Au cours de cette période, les importations de plus de 2 970 000 kg font l'objet d'une surtaxe d'un montant égal à la valeur déterminée pour les droits de douane (100 %) conformément à la Loi sur les douanes.

	Permis émis le 21 novembre 2009		
	2009/2010	2008/2009	% chg
Utilisation (kgm)	2,949,330	2,961,414	-0.4
Balance (kg)	20,670	8,586	140.7
% Utilisation	99.3%	99.7%	(0.4)

Préparé par: Section de la viande rouge, Agriculture et Agroalimentaire Canada

Contact: Patti Negrave (613) 773-0226 ou à notre adresse: <http://www.agr.ca/viandesrouges>



## APERÇU STATISTIQUE SUR LES PORCS CANADA jusqu'au 21 novembre 2009

### Ventes canadiennes de porcs par province d'origine

	Totaux cumulatifs jusqu'au 21 novembre 2009			Pour la semaine se terminant le 21 novembre 2009		
	2009	2008	% chg	2009	2008	
Colombie Britannique	193,282	214,077	-9.7	4,436	4,305	3.0
Alberta	2,309,738	2,658,841	-13.1	51,553	59,001	-12.6
Saskatchewan	1,094,221	796,729	37.3	32,390	16,754	93.3
Manitoba	3,850,396	3,345,936	15.1	87,076	77,919	11.8
Ontario	4,664,793	4,693,408	-0.6	103,742	112,569	-7.8
Québec	6,979,588	6,806,818	2.5	163,249	165,483	-1.3
Nouveau Brunswick	65,411	70,341	-7.0	1,169	1,572	-25.6
Nouvelle Écosse	20,831	54,095	-61.5	207	883	-76.6
Ile du Prince Édouard	72,745	121,440	-40.1	1,475	2,381	-38.1
<b>CANADA</b>	<b>19,251,005</b>	<b>18,761,685</b>	<b>2.6</b>	<b>445,297</b>	<b>440,867</b>	<b>1.0</b>

## ÉTATS-UNIS

### Totaux cumulatifs jusqu'au 21 novembre 2009

#### Sommaire d'approvisionnement

	2009	2008	% chg
Abattage ('000 sujets)	100,393	103,324	-2.8
Abattage pour la semaine	2,322	2,368	(1.9)
Poids moyen carcasse (lb)	204	203	0.5
Porcs produits (mil lb)	20,351	20,718	-1.8

#### Prix hebdomadaires (par cent livres)

	2009	2008	% chg
Sud St. Joseph	33.75	35.75	-5.6
Sioux Falls	39.00	40.00	-2.5
Oklahoma City	n/d	32.00	
Coût national	50.99	49.67	2.7

(Base Maigre de Rendement 51-54%)

Source: USDA-APHIS

### PRINCIPAUX MARCHÉS D'EXPORTATION DE PORCS ET D'ABATS COMESTIBLES DES ÉTATS-UNIS (janvier-septembre)

PAYS	Année à ce jour (Quantité Tonnes)			PAYS	Année à ce jour (Quantité Tonnes)		
	1/09-9/09	1/08-9/08	%chg		1/09-9/09	1/08-9/08	%chg
Japon	319,297	335,671	-4.9	Philippines	26,026	22,296	16.7
Mexique	369,376	267,230	38.2	Taiwan	31,463	23,545	33.6
Canada	123,040	125,917	-2.3	Amérique cent. et Sud	30,954	27,109	14.2
Chine	47,772	147,336	-67.6	Corée	78,078	101,998	-23.5
Hong Kong	129,386	183,265	-29.4	Caraïbes	30,614	23,062	32.7
Russie	105,696	168,603	-37.3	Europe de l'est	3,264	11,980	-72.8
Union Européenne	13,434	34,567	-61.1	<b>Total Monde</b>	<b>1,366,395</b>	<b>1,536,373</b>	<b>-11.1</b>

SOURCE: USMEF

Prepared by: Red Meat Section, Agriculture and Agri-Food Canada

Contact: Patti Negrave (613) 773-0226 or see us at: <http://www.agr.ca/redmeat>