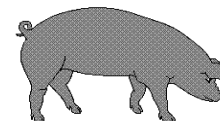




APERÇU STATISTIQUE SUR LES PORCS CANADA



jusqu'au 22 novembre 2008

Abattage fédéral

	Abattage hebdomadaire	TOTAUX CUMULATIFS À CE JOUR		
		2008	2007	% chg
		('000 sujets)		
Ouest	164,153	6,849.0	7,099.0	-3.5
Ontario	97,057	4,191.0	3,939.0	6.4
Québec	171,763	7,227.0	6,976.0	3.6
Atlantique	2,463	161.0	311.0	-48.2
Canada	435,436	18,428.0	18,325.0	0.6
Production de porcs (t)	38,101	1,621,664	1,603,438	1.1
*Estimation de truies abattues	1,758	84,161	88,484	-4.9

Production de porcs (t)

*Estimation de truies abattues

Programme de réforme des porcs reproducteurs

Total truies abattues

42,570 - 126,731 88,484 43.2

Prix hebdomadaires \$/100 kg (indice 100)

	2008	2007	% chg
Ontario*	112.79	86.22	30.8
Québec	111.00	76.67	44.8
Alberta	120.50	90.00	33.9
Manitoba*	120.00	89.00	34.8
Colombie Britannique	133.50	103.90	28.5
Saskatchewan	116.20	84.50	37.5
Nouvelle-Écosse	116.30	82.98	40.2
Ile-du-Prince Édouard	116.30	87.85	32.4
Nouveau-Brunswick	111.80	78.48	42.5

*estimé

EXPORTATIONS

Totaux cumulatifs de le 1er janvier au 30 septembre

PORC FRAIS, CONGELÉ, ET TRANSFORMÉ

	2008	2007	% chg
États-Unis	221,085	270,494	(18.3)
Japon	173,636	170,847	1.6
Australie	26,141	30,067	(13.1)
Russie	90,653	56,979	59.1
Mexique	31,919	39,356	(18.9)
Corée	49,981	45,836	9.0
Chine	28,900	38,128	(24.2)
Taiwan	20,525	10,226	100.7
Cuba	3,774	3,170	19.1
Nouvelle-Zélande	6,361	8,221	(22.6)
Hong Kong	72,582	9,458	667.4
Philippines	28,636	19,395	47.6
Autre	63,623	42,724	48.9
TOTAL	817,816	744,901	9.8

SOURCE: Statistique Canada

Source: USDA-APHIS

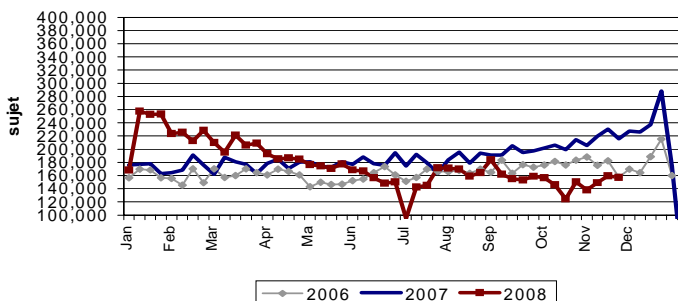
EXPORTATIONS DE PORCS VIVANTS VERS LES É.-U.

(PORCS)	Totaux cumulatifs 2008	Totaux cumulatifs 2007	% chg
Verrats châtrés / Jeunes Truies	2,124,079	2,881,410	-26.3
Porcs d'engraissement	6,192,617	5,854,070	5.8
Total	8,316,696	8,735,480	-4.8

Semaine terminée le 08-11-22

Verrats châtrés / Jeunes Truies	31,024	78,785	-60.6
Porcs d'engraissement	126,233	136,892	-7.8
Total	157,257	215,677	-27.1

EXPORTATIONS DE PORCS VIVANTS VERS LES É.-U.



IMPORTATIONS

Totaux cumulatifs jusqu'au 15 novembre 2008

(Tonnes métriques) préliminaire	2008	2007	% chg
PORC FRAIS ET CONGELÉ			
États-Unis	87,932	84,299	4.3
Danemark	510	1,350	-62.2
Autres	10	101	-90.1

PORC TRANSFORMÉ ET AUTRES

	2008	2007	% chg
États-Unis	17,498	18,936	-7.6
Danemark	-	-	-
Autres	521	311	67.5
TOTAL	106,471	104,997	1.4

Viande porcine congelée de l'Union européenne:

Le niveau du contingent tarifaire a été établi pour la viande congelée de porc provenant des pays de l'Union européenne, pour la période de 12 mois allant du 1er août 2008 au 31 juillet 2009. Au cours de cette période, les importations de plus de 2 970 000 kg font l'objet d'une surtaxe d'un montant égal à la valeur déterminée pour les droits de douane (100 %) conformément à la Loi sur les douanes.

	Permis émis le 22 novembre 2008		
	2008/2009	2007/2008	% chg
Utilisation (kgm)	2,963,633	2,969,997	-0.2
Balance (kg)	6,367	3	-
% Utilisation	99.8%	100.0%	-0.2

Préparé par: Section de la viande rouge, Agriculture et Agroalimentaire Canada

Contact: Patti Negrave (613) 773-0226 ou à notre adresse: <http://www.agr.ca/viandesrouges>

APERÇU STATISTIQUE SUR LES PORCS CANADA jusqu'au 22 novembre 2008

Totaux cumulatifs jusqu'au 22 novembre 2008

Pour la semaine se terminant le 22 novembre 2008

	2008	2007	% chg	2008	2007	% chg
Colombie Britannique	218,743	212,704	2.8	4,666	4,954	-5.8
Alberta	2,743,669	3,032,620	-9.5	63,650	64,813	-1.8
Saskatchewan	812,757	835,836	-2.8	20,477	17,026	20.3
Manitoba	3,413,364	3,362,174	1.5	84,143	74,043	13.6
Ontario	4,803,494	4,721,024	1.7	111,672	113,660	-1.7
Québec	6,969,518	6,552,925	6.4	168,298	152,487	10.4
Nouveau Brunswick	72,044	104,459	-31.0	1,703	2,198	-22.5
Nouvelle Écosse	44,509	130,000	-65.8	606	2,335	-74.0
Ile du Prince Édouard	122,129	164,873	-25.9	1,621	4,140	-60.8
CANADA	19,200,227	19,116,615	0.4	456,836	435,656	4.9

ÉTATS-UNIS

Totaux cumulatifs jusqu'au 22 novembre 2008

Sommaire d'approvisionnement

	2008	2007	% chg
Abattage ('000 sujets)	103,337	96,379	7.2
Abattage pour la semaine	2,366	2,023	17.0
Poids moyen carcasse (lb)	202	204	-1.0
Porcs produits (mil lb)	20,709	19,370	6.9

Prix hebdomadaires (par cent livres)

	2008	2007	% chg
Sud St. Joseph	n/a	30.75	
Sioux Falls	n/a	32.50	
Oklahoma City	33.00	26.00	26.9
Coût national	50.07	46.86	6.9

(Base Maigre de Rendement 51-54%)

Source: USDA-APHIS

PRINCIPAUX MARCHÉS D'EXPORTATION DE PORCS ET D'ABATS COMESTIBLES DES ÉTATS-UNIS (janvier-septembre)

PAYS	Année à ce jour (Quantité Tonnes)			PAYS	Année à ce jour (Quantité Tonnes)		
	1/08-9/08	1/07-9/07	%chg		1/08-9/08	1/07-9/07	%chg
Japon	335,671	265,363	26.5	Philippines	22,296	6,436	246.4
Mexique	267,230	196,630	35.9	Taiwan	23,545	13,889	69.5
Canada	125,917	104,040	21.0	Amérique cent. et Sud	27,109	23,073	17.5
Chine	147,336	76,772	91.9	Corée	101,998	67,504	51.1
Hong Kong	183,265	28,422	544.8	Caraïbes	23,062	15,350	50.2
Russie	168,603	59,137	185.1	Europe de l'est	11,980	1,367	776.4
Union Européenne	34,567	13,857	149.5	Total Monde	1,536,373	905,392	69.7

SOURCE: USDA

Prepared by: Red Meat Section, Agriculture and Agri-Food Canada

Contact: Patti Negrave (613) 773-0226 or see us at: <http://www.agr.ca/redmeat>