



# APERÇU STATISTIQUE SUR LES PORCS CANADA

jusqu'au 3 octobre 2009



## Abattage fédéral

	Abattage hebdomadaire	TOTAUX CUMULATIFS À CE JOUR		
		2009	2008	% chg
		('000 sujets)		
Ouest	170,385	5,977.0	5,591.0	6.9
Ontario	94,358	3,427.0	3,435.0	-0.2
Québec-Atlantique	167,624	6,173.0	6,066.0	1.8
<b>Canada</b>	<b>432,367</b>	<b>15,577.0</b>	<b>15,092.0</b>	<b>3.2</b>
<b>Production de porcs (t)</b>	<b>40,426</b>	<b>1,461,123</b>	<b>1,405,065</b>	<b>4.0</b>
*Estimation de truies abattues	1,357	51,742	70,521	-26.6

## Prix hebdomadaires \$/100 kg (indice 100)

	2009	2008	% chg
Ontario*	102.44	135.74	-24.5
Québec	104.02	128.00	-18.7
Alberta	100.20	131.80	-24.0
Manitoba*	104.00	136.73	-23.9
Colombie Britannique	117.30	143.94	-18.5
Saskatchewan	97.30	134.20	-27.5
Nouvelle-Écosse	104.48	138.78	-24.7
Ile-du-Prince Édouard	104.48	138.78	-24.7
Nouveau-Brunswick	99.98	134.28	-25.5

\*estimé

## EXPORTATIONS

Totaux cumulatifs de le 1er janvier au 31 juillet

### PORC FRAIS, CONGELÉ, ET TRANSFORMÉ

	2009	2008	% chg
États-Unis	184,923	173,695	6.5
Japon	130,143	133,860	(2.8)
Australie	32,251	20,159	60.0
Russie	38,444	57,048	(32.6)
Mexique	21,996	25,229	(12.8)
Corée	38,812	38,644	0.4
Chine	16,157	25,886	(37.6)
Taiwan	17,199	15,672	9.7
Cuba	3,592	3,138	14.5
Nouvelle-Zélande	7,089	4,460	58.9
Hong Kong	39,620	61,931	(36.0)
Philippines	23,913	25,258	(5.3)
Autre	51,173	50,219	1.9
<b>TOTAL</b>	<b>605,312</b>	<b>635,199</b>	<b>(4.7)</b>

Total (1er janvier au 31 dec 2008)

1,094,499

SOURCE: Statistique Canada

Source: USDA-APHIS

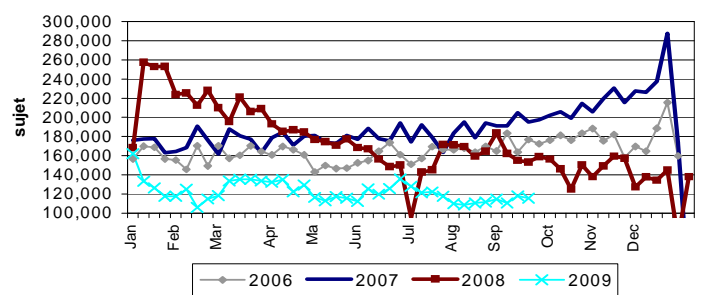
## EXPORTATIONS DE PORCS VIVANTS VERS LES É.-U.

(PORCS)	Totaux cumulatifs 2009	Totaux cumulatifs 2008	% chg
Verrats châtrés / Jeunes Truies	874,565	1,843,204	-52.6
Porcs d'engraissement	3,772,142	5,133,177	-26.5
<b>Total</b>	<b>4,646,707</b>	<b>6,976,381</b>	<b>-33.4</b>

### Semaine terminée le 09-09-26

Verrats châtrés / Jeunes Truies	21,509	37,341	-42.4
Porcs d'engraissement	94,216	115,932	-18.7
<b>Total</b>	<b>115,725</b>	<b>153,273</b>	<b>-24.5</b>

### EXPORTATIONS DE PORCS VIVANTS VERS LES É.-U.



## IMPORTATIONS

Totaux cumulatifs jusqu'au 26 septembre 2009

(Tonnes métriques) préliminaire	2009	2008	% chg
<b>PORC FRAIS ET CONGELÉ</b>			
États-Unis	68,540	71,212	-3.8
Danemark	3	487	-99.4
Autres	2	3	-33.3

PORC TRANSFORMÉ ET AUTRES	2009	2008	% chg
États-Unis	27,304	24,272	12.5
Danemark	-	-	-
Autres	423	450	-6.0
<b>TOTAL</b>	<b>96,272</b>	<b>96,424</b>	<b>-0.2</b>

### Viande porcine congelée de l'Union européenne:

Le niveau du contingent tarifaire a été établi pour la viande congelée de porc provenant des pays de l'Union européenne, pour la période de 12 mois allant du 1er août 2009 au 31 juillet 2010. Au cours de cette période, les importations de plus de 2 970 000 kg font l'objet d'une surtaxe d'un montant égal à la valeur déterminée pour les droits de douane (100 %) conformément à la Loi sur les douanes.

	Permis émis le 3 octobre 2009		
	2009/2010	2008/2009	% chg
Utilisation (kgm)	2,949,330	2,961,414	-0.4
Balance (kg)	20,670	8,586	140.7
% Utilisation	99.3%	99.7%	(0.4)

Préparé par: Section de la viande rouge, Agriculture et Agroalimentaire Canada

Contact: Patti Negrave (613) 773-0226 ou à notre adresse: <http://www.agr.ca/viandesrouges>