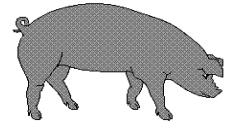




# APERÇU STATISTIQUE SUR LES PORCS CANADA

jusqu'au 4 octobre 2008



## Abattage fédéral

	Abattage hebdomadaire	TOTAUX CUMULATIFS À CE JOUR		
		2008	2007	% chg
		('000 sujets)		
Ouest	158,111	5,749.0	6,058.0	-5.1
Ontario	100,109	3,535.0	3,286.0	7.6
Québec	166,734	6,090.0	5,897.0	3.3
Atlantique	2,421	145.0	266.0	-45.5
<b>Canada</b>	<b>427,375</b>	<b>15,519.0</b>	<b>15,507.0</b>	<b>0.1</b>
<b>Production de porcs (t)</b>	<b>37,395</b>	<b>1,365,672</b>	<b>1,356,863</b>	<b>0.6</b>
*Estimation de truies abattues	1,206	72,483	78,562	-7.7

Programme de réforme des porcs reproducteurs	39,263	-		
<b>Total truies abattues</b>	<b>111,746</b>	<b>78,562</b>	<b>42.2</b>	

## Prix hebdomadaires \$/100 kg (indice 100)

	2008	2007	% chg
Ontario*	127.72	107.47	18.8
Québec	132.15	104.54	26.4
Alberta	134.20	105.40	27.3
Manitoba*	139.00	110.70	25.6
Colombie Britannique	146.10	127.30	14.8
Saskatchewan	136.80	103.00	32.8
Nouvelle-Écosse	134.31	112.20	19.7
Ile-du-Prince Édouard	134.31	114.24	17.6
Nouveau-Brunswick	129.81	107.70	20.5

\*estimé

## EXPORTATIONS

Totaux cumulatifs de le 1er janvier au 31 juillet

### PORC FRAIS, CONGELÉ, ET TRANSFORMÉ

	2008	2007	% chg
États-Unis	173,677	211,645	(17.9)
Japon	133,836	136,508	(2.0)
Australie	20,159	23,315	(13.5)
Russie	56,903	41,672	36.5
Mexique	24,904	30,954	(19.5)
Corée	38,644	36,696	5.3
Chine	25,886	26,712	(3.1)
Taiwan	15,672	6,984	124.4
Cuba	3,114	2,844	9.5
Nouvelle-Zélande	4,460	6,583	(32.2)
Hong Kong	61,931	6,686	826.3
Philippines	25,233	15,537	62.4
Autre	50,070	33,765	48.3
<b>TOTAL</b>	<b>634,489</b>	<b>579,901</b>	<b>9.4</b>

SOURCE: Statistique Canada

Source: USDA-APHIS

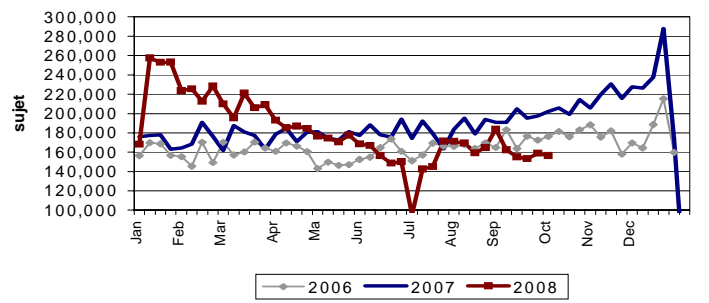
## EXPORTATIONS DE PORCS VIVANTS VERS LES É.-U.

(PORCS)	Totaux cumulatifs 2008	Totaux cumulatifs 2007	% chg
Verrats châtrés / Jeunes Truies	1,915,112	2,338,104	-18.1
Porcs d'engraissement	5,376,480	4,906,108	9.6
<b>Total</b>	<b>7,291,592</b>	<b>7,244,212</b>	<b>0.7</b>

### Semaine terminée le 08-10-04

Verrats châtrés / Jeunes Truies	37,048	78,192	-52.6
Porcs d'engraissement	119,315	123,976	-3.8
<b>Total</b>	<b>156,363</b>	<b>202,168</b>	<b>-22.7</b>

### EXPORTATIONS DE PORCS VIVANTS VERS LES É.-U.



## IMPORTATIONS

Totaux cumulatifs jusqu'au 27 septembre 2008

(Tonnes métriques) préliminaire	2008	2007	% chg
<b>PORC FRAIS ET CONGELÉ</b>			
États-Unis	73,363	64,139	14.4
Danemark	487	1,148	-57.6
Autres	3	101	-97.0

## PORC TRANSFORMÉ ET AUTRES

	2008	2007	% chg
États-Unis	15,036	16,729	-10.1
Danemark	-	-	
Autres	374	252	48.4
<b>TOTAL</b>	<b>89,263</b>	<b>82,369</b>	<b>8.4</b>

## Viande porcine congelée de l'Union européenne:

Le niveau du contingent tarifaire a été établi pour la viande congelée de porc provenant des pays de l'Union européenne, pour la période de 12 mois allant du 1er août 2008 au 31 juillet 2009. Au cours de cette période, les importations de plus de 2 970 000 kg font l'objet d'une surtaxe d'un montant égal à la valeur déterminée pour les droits de douane (100 %) conformément à la Loi sur les douanes.

	Permis émis le 4 octobre 2008		
	2008/2009	2007/2008	% chg
Utilisation (kgm)	2,968,162	2,969,997	-0.1
Balance (kg)	1,838	3	
% Utilisation	99.9%	100.0%	-0.1

Préparé par: Section de la viande rouge, Agriculture et Agroalimentaire Canada

Contact: Patti Negrave (613) 773-0226 ou à notre adresse: <http://www.agr.ca/viandesrouges>