



APERÇU STATISTIQUE SUR LES PORCS CANADA

jusqu'au 8 octobre 2011

Abattage fédéral	Abattage hebdomadaire	TOTAUX CUMULATIFS À CE JOUR		
		2011 ('000 sujets)	2010	% chg
Ouest	161,759	6,261.0	6,278.0	-0.3
Ontario	77,094	3,112.0	3,113.0	0.0
Québec-Atlantique	163,817	6,073.0	6,205.0	-2.1
Canada	402,670	15,446.0	15,596.0	-1.0
Production de porcs (t)	37,650	1,451,924	1,466,024	-1.0
*Estimation de truies abattues	1,550	64,312	56,753	13.3

* inclus les données d'abattage sous inspection fédérale et provinciale

Prix hebdomadaires \$/100 kg (indice 100)			
	2011	2010	% chg
Ontario**	198.62	151.65	31.0
Québec	177.13	153.87	15.1
Alberta	175.40	142.50	23.1
Manitoba*	169.00	143.01	18.2
Colombie Britannique	174.60	159.60	9.4
Saskatchewan	176.03	139.89	25.8
Nouvelle-Écosse	174.46	158.17	10.3
Ile-du-Prince Édouard	174.97	158.17	10.6
Nouveau-Brunswick	174.96	153.67	13.9

*estimé

** A compter du 4 décembre 2010, le cours des porcs de l'Ontario est passé d'un prix d'indice 100 à un prix selon le poids en carcasse (valeur totale FAB à la gare)

EXPORTATIONS

Totaux cumulatifs de le 1er janvier au 30 août 2011

PORC FRAIS, CONGELÉ, ET TRANSFORMÉ

	2011	2010	% chg
États-Unis	202,956	219,100	(7.4)
Japon	139,818	158,536	(11.8)
Australie	22,063	29,444	(25.1)
Russie	86,085	57,906	48.7
Mexique	35,810	41,189	(13.1)
Corée	67,563	35,155	92.2
Chine	72,978	18,510	294.3
Taiwan	20,505	18,446	11.2
Cuba	1,092	2,628	(58.4)
Nouvelle-Zélande	6,580	6,092	8.0
Hong Kong	15,640	45,695	(65.8)
Philippines	23,668	34,295	(31.0)
Autre	47,468	50,444	(5.9)
TOTAL	742,226	717,440	3.5

SOURCE: Statistique Canada

EXPORTATIONS DE PORCS VIVANTS VERS LES É.-U.

Cumulatif en date du 1 octobre 2011

PORCS (tête)

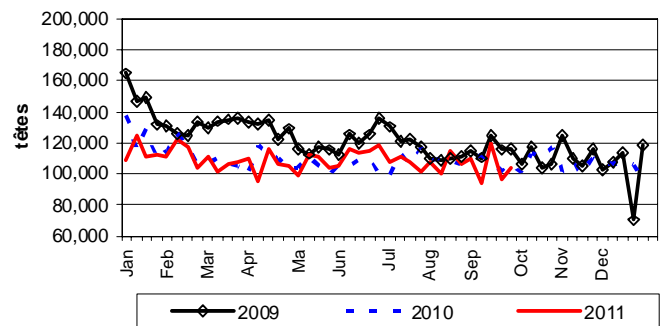
	2011	2010	% chg
Verrats châtrés / Jeunes Truies	752,019	810,382	-7.2
Porcs d'engraissement	3,498,893	3,501,116	-0.1
Total	4,250,912	4,311,498	-1.4

Semaine terminée le 1 octobre 2011

	2011	2010	% chg
Verrats châtrés / Jeunes Truies	20,544	21,396	-4.0
Porcs d'engraissement	83,817	89,201	-6.0
Total	104,361	110,597	-5.6

Source: USDA-APHIS

EXPORTATIONS DE PORCS VIVANTS VERS LES É.-U.



IMPORTATIONS

Totaux cumulatifs jusqu'au 1 octobre 2011

(Tonnes métriques) préliminaire

PORC FRAIS ET CONGELÉ

	2011	2010	% chg
États-Unis	105,292	98,692	6.7
Chile	47,472	1,603	2861.4
Danemark	1,801	734	145.4
Ireland	747	50	1394.0
Autres	292	532	-45.1

PORC TRANSFORMÉ ET AUTRES

	2011	2010	% chg
États-Unis	39,928	33,154	20.4
Chile	-	-	
Danemark	-	-	
Ireland	-	-	
Autres	1,099	956	15.0

Veillez prendre note que depuis la semaine du 7 octobre 2011, la méthode de collecte de données des importations de viande de ACIA a été améliorée; par conséquent, les comparaisons de données avec les versions précédentes du rapport Aperçu statistique sur les porc ne seront pas exactes.

TOTAL IMPORTATIONS 196,631 135,721 44.9

Préparé par: Section de la viande rouge, Agriculture et Agroalimentaire Canada

Contact: Patti Negrave (613) 773-0226 ou patti.negrave@agr.gc.ca ou à notre adresse: <http://www.agr.ca/viandesrouges>

APERÇU STATISTIQUE SUR LES PORCS CANADA

Ventes canadiennes de porcs par province d'origine

Totaux fédéraux et provinciaux cumulatifs jusqu'au 8 octobre 2011

Pour la semaine se terminant le 8 octobre 2011

	2011	2010	% chg	2011	2010	
Colombie Britannique	131,315	160,474	-18.2	3,760	3,914	-3.9
Alberta	1,839,391	1,915,771	-4.0	60,784	49,964	21.7
Saskatchewan	1,322,574	1,258,753	5.1	25,547	31,447	-18.8
Manitoba	3,263,554	3,230,657	1.0	79,345	76,359	3.9
Ontario	3,703,752	3,591,348	3.1	94,897	92,877	2.2
Québec	5,708,939	5,943,725	-4.0	153,430	160,071	-4.1
Nouveau Brunswick	34,790	48,804	-28.7	724	1,357	-46.6
Nouvelle Écosse	7,053	6,629	6.4	171	196	-12.8
Ile du Prince Édouard	64,997	70,866	-8.3	661	1,718	-61.5
CANADA	16,076,365	16,227,027	-0.9	419,319	417,903	0.3

ÉTATS-UNIS

Totaux cumulatifs jusqu'au 8 octobre 2011

Sommaire d'approvisionnement

	2011	2010	% chg
Abattage ('000 têtes)	82,771	82,646	0.2
Abattage pour la semaine	2,340	2,241	4.4
Poids moyen carcasse (lb)	202	205	-1.5
Porcs produits (mil lb)	16,948	16,746	1.2

Prix hebdomadaires (par cent livres) (moyenne hebdomadaire pondérée de carcasse)			
	2011	2010	% chg
Iowa/Minnesota	89.31	75.06	19.0
Western Cornbelt	89.43	75.09	19.1
Eastern Cornbelt	89.58	74.81	19.7
National	91.90	75.03	22.5

Source: USDA-APHIS

PRINCIPAUX MARCHÉS D'EXPORTATION DE PORCS ET D'ABATS COMESTIBLES DES ÉTATS-UNIS (janvier-août 2011)

PAYS	Année à ce jour (Quantité Tonnes)			PAYS	Année à ce jour (Quantité Tonnes)		
	1/11 - 8/11	1/10 - 8/10	%chg		1/11 - 8/11	1/10 - 8/10	%chg
Japon	328,353	291,821	12.5	Philippines	26,285	37,202	-29.3
Mexique	344,565	355,565	-3.1	Taiwan	19,743	20,722	-4.7
Canada	131,044	119,700	9.5	Amérique cent. et Sud	44,980	36,762	22.4
Chine	188,622	43,230	336.3	Corée	146,627	60,532	142.2
Hong Kong	65,501	122,307	-46.4	Caraïbes	22,298	29,973	-25.6
Russie	49,143	55,837	-12.0	Europe de l'est	6,422	11,653	-44.9
Union Européenne	6,422	11,653	-44.9	Total Monde	1,438,134	1,244,338	15.6

SOURCE: USMEF