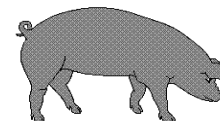




# APERÇU STATISTIQUE SUR LES PORCS CANADA



jusqu'au 11 octobre 2008

## Abattage fédéral

	Abattage hebdomadaire	TOTAUX CUMULATIFS À CE JOUR		
		2008	2007	% chg
		('000 sujets)		
Ouest	160,884	5,909.0	6,185.0	-4.5
Ontario	96,919	3,632.0	3,364.0	8.0
Québec	165,766	6,255.0	6,023.0	3.9
Atlantique	2,361	148.0	272.0	-45.6
<b>Canada</b>	<b>425,930</b>	<b>15,944.0</b>	<b>15,844.0</b>	<b>0.6</b>
<b>Production de porcs (t)</b>	<b>37,269</b>	<b>1,403,072</b>	<b>1,386,350</b>	<b>1.2</b>
*Estimation de truies abattues	<b>1,667</b>	<b>74,150</b>	<b>79,793</b>	<b>-7.1</b>

## Programme de réforme des porcs reproducteurs

Programme de réforme des porcs reproducteurs		39,263	-	
<b>Total truies abattues</b>		<b>113,413</b>	<b>79,793</b>	<b>42.1</b>

## Prix hebdomadaires \$/100 kg (indice 100)

	2008	2007	% chg
Ontario*	130.26	103.36	26.0
Québec	137.45	96.14	43.0
Alberta	137.40	102.10	34.6
Manitoba*	137.00	107.00	28.0
Colombie Britannique	148.90	121.60	22.5
Saskatchewan	136.20	101.10	34.7
Nouvelle-Écosse	139.30	105.29	32.3
Ile-du-Prince Édouard	139.30	109.66	27.0
Nouveau-Brunswick	134.80	100.79	33.7

\*estimé

## EXPORTATIONS

Totaux cumulatifs de le 1er janvier au 31 août

### PORC FRAIS, CONGELÉ, ET TRANSFORMÉ

	2008	2007	% chg
États-Unis	197,542	241,423	(18.2)
Japon	153,584	153,712	(0.1)
Australie	22,936	26,747	(14.2)
Russie	71,852	49,286	45.8
Mexique	28,178	34,877	(19.2)
Corée	43,981	41,816	5.2
Chine	27,302	33,578	(18.7)
Taiwan	18,617	8,200	127.0
Cuba	3,352	2,970	12.9
Nouvelle-Zélande	5,502	7,509	(26.7)
Hong Kong	66,664	7,749	760.3
Philippines	27,145	17,578	54.4
Autre	57,245	38,572	48.4
<b>TOTAL</b>	<b>723,900</b>	<b>664,017</b>	<b>9.0</b>

SOURCE: Statistique Canada

Source: USDA-APHIS

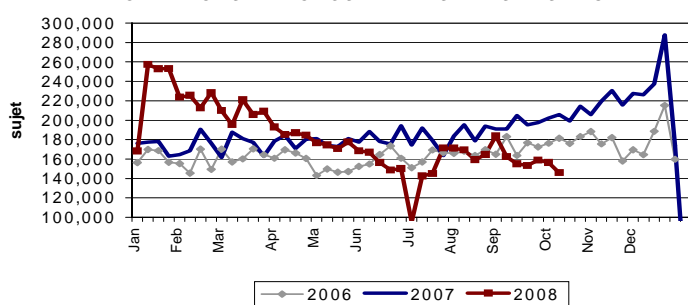
### EXPORTATIONS DE PORCS VIVANTS VERS LES É.-U.

(PORCS)	Totaux cumulatifs 2008	Totaux cumulatifs 2007	% chg
Verrats châtrés / Jeunes Truies	1,942,941	2,413,379	-19.5
Porcs d'engraissement	5,494,645	5,036,705	9.1
<b>Total</b>	<b>7,437,586</b>	<b>7,450,084</b>	<b>-0.2</b>

### Semaine terminée le 08-10-11

Verrats châtrés / Jeunes Truies	27,829	75,275	-63.0
Porcs d'engraissement	118,165	130,597	-9.5
<b>Total</b>	<b>145,994</b>	<b>205,872</b>	<b>-29.1</b>

### EXPORTATIONS DE PORCS VIVANTS VERS LES É.-U.



## IMPORTATIONS

Totaux cumulatifs jusqu'au 4 octobre 2008

(Tonnes métriques) préliminaire	2008	2007	% chg
<b>PORC FRAIS ET CONGELÉ</b>			
États-Unis	75,183	70,216	7.1
Danemark	492	1,203	-59.1
Autres	3	101	-97.0

### PORC TRANSFORMÉ ET AUTRES

	2008	2007	% chg
États-Unis	15,487	17,007	-8.9
Danemark	-	-	
Autres	385	259	48.6
<b>TOTAL</b>	<b>91,550</b>	<b>88,786</b>	<b>3.1</b>

### Viande porcine congelée de l'Union européenne:

Le niveau du contingent tarifaire a été établi pour la viande congelée de porc provenant des pays de l'Union européenne, pour la période de 12 mois allant du 1er août 2008 au 31 juillet 2009. Au cours de cette période, les importations de plus de 2 970 000 kg font l'objet d'une surtaxe d'un montant égal à la valeur déterminée pour les droits de douane (100 %) conformément à la Loi sur les douanes.

	Permis émis le 11 octobre 2008		
	2008/2009	2007/2008	% chg
Utilisation (kgm)	2,963,633	2,969,997	-0.2
Balance (kg)	6,367	3	
% Utilisation	99.8%	100.0%	-0.2

Préparé par: Section de la viande rouge, Agriculture et Agroalimentaire Canada

Contact: Patti Negrave (613) 773-0226 ou à notre adresse: <http://www.agr.ca/viandesrouges>

# APERÇU STATISTIQUE SUR LES PORCS CANADA jusqu'au 11 octobre 2008

## Totaux cumulatifs jusqu'au 11 octobre 2008

	2008	2007	% chg
Colombie Britannique	191,365	183,615	4.2
Alberta	2,380,020	2,633,164	-9.6
Saskatchewan	699,930	734,745	-4.7
Manitoba	2,933,254	2,931,321	0.1
Ontario	4,172,408	4,044,959	3.2
Québec	6,019,131	5,647,491	6.6
Nouveau Brunswick	63,928	91,039	-29.8
Nouvelle Écosse	43,671	115,137	-62.1
Ile du Prince Édouard	111,466	141,823	-21.4
<b>CANADA</b>	<b>16,615,173</b>	<b>16,523,294</b>	<b>0.6</b>

## Pour la semaine se terminant le 11 octobre 2008

	2008	2007	% chg
Colombie Britannique	4,356	4,493	-3.0
Alberta	62,031	56,647	9.5
Saskatchewan	19,451	12,595	54.4
Manitoba	83,497	61,432	35.9
Ontario	111,028	94,767	17.2
Québec	161,531	117,876	37.0
Nouveau Brunswick	1,275	1,912	-33.3
Nouvelle Écosse	605	2,420	-75.0
Ile du Prince Édouard	1,258	3,672	-65.7
<b>CANADA</b>	<b>445,032</b>	<b>355,814</b>	<b>25.1</b>

## ÉTATS-UNIS

### Totaux cumulatifs jusqu'au 11 octobre 2008

#### Sommaire d'approvisionnement

	2008	2007	% chg
Abattage ('000 sujets)	89,314	82,663	8.0
Abattage pour la semaine	2,375	2,323	2.2
Poids moyen carcasse (lb)	199	201	-1.0
Porcs produits (mil lb)	17,875	16,588	7.8

#### Prix hebdomadaires (par cent livres)

	2008	2007	% chg
Sud St. Joseph	n/a	37.25	
Sioux Falls	44.00	40.50	8.6
Oklahoma City	36.00	33.00	9.1
Coût national	65.08	55.00	18.3

(Base Maigre de Rendement 51-54%)

Source: USDA-APHIS

### PRINCIPAUX MARCHÉS D'EXPORTATION DE PORCS ET D'ABATS COMESTIBLES DES ÉTATS-UNIS (janvier-août)

PAYS	Année à ce jour (Quantité Tonnes)			PAYS	Année à ce jour (Quantité Tonnes)		
	1/08-8/08	1/07-8/07	%chg		1/08-8/08	1/07-8/07	%chg
Japon	299,277	238,803	25.3	Philippines	20,349	5,866	246.9
Mexique	237,655	175,913	35.1	Taiwan	21,042	13,102	60.6
Canada	110,035	89,516	22.9	Amérique cent. et Sud	23,796	20,865	14.0
Chine	141,808	65,488	116.5	Corée	92,636	62,977	47.1
Hong Kong	166,095	22,615	634.4	Caraïbes	20,062	13,826	45.1
Russie	141,446	51,708	173.5	Europe de l'est	9,192	1,295	609.8
Union Européenne	31,145	12,314	152.9	<b>Total Monde</b>	<b>1,373,318</b>	<b>804,261</b>	<b>70.8</b>

SOURCE: USDA