



# APERÇU STATISTIQUE SUR LES PORCS CANADA

jusqu'au 18 octobre 2008



## Abattage fédéral

	Abattage hebdomadaire	TOTAUX CUMULATIFS À CE JOUR		
		2008 ('000 sujets)	2007	% chg
Ouest	136,699	6,046.0	6,345.0	-4.7
Ontario	78,002	3,710.0	3,458.0	7.3
Québec	131,636	6,387.0	6,181.0	3.3
Atlantique	2,204	150.0	279.0	-46.2
<b>Canada</b>	<b>348,541</b>	<b>16,293.0</b>	<b>16,263.0</b>	<b>0.2</b>
<b>Production de porcs (t)</b>	<b>30,497</b>	<b>1,433,784</b>	<b>1,423,013</b>	<b>0.8</b>
*Estimation de truies abattues Programme de réforme des porcs reproducteurs	1,231	75,381	81,448	-7.4
		39,263	-	
<b>Total truies abattues</b>		<b>114,644</b>	<b>81,448</b>	<b>40.8</b>

## Prix hebdomadaires \$/100 kg (indice 100)

	2008	2007	% chg
Ontario*	128.42	101.64	26.3
Québec	138.03	93.34	47.9
Alberta	138.10	101.30	36.3
Manitoba*	136.00	109.00	24.8
Colombie Britannique	151.90	118.90	27.8
Saskatchewan	134.50	102.20	31.6
Nouvelle-Écosse	141.83	101.72	39.4
Ile-du-Prince Édouard	141.83	105.48	34.5
Nouveau-Brunswick	137.33	97.66	40.6

\*estimé

## EXPORTATIONS

Totaux cumulatifs de le 1er janvier au 31 août

### PORC FRAIS, CONGELÉ, ET TRANSFORMÉ

	2008	2007	% chg
États-Unis	197,542	241,423	(18.2)
Japon	153,584	153,712	(0.1)
Australie	22,936	26,747	(14.2)
Russie	71,852	49,286	45.8
Mexique	28,178	34,877	(19.2)
Corée	43,981	41,816	5.2
Chine	27,302	33,578	(18.7)
Taiwan	18,617	8,200	127.0
Cuba	3,352	2,970	12.9
Nouvelle-Zélande	5,502	7,509	(26.7)
Hong Kong	66,664	7,749	760.3
Philippines	27,145	17,578	54.4
Autre	57,245	38,572	48.4
<b>TOTAL</b>	<b>723,900</b>	<b>664,017</b>	<b>9.0</b>

SOURCE: Statistique Canada

Source: USDA-APHIS

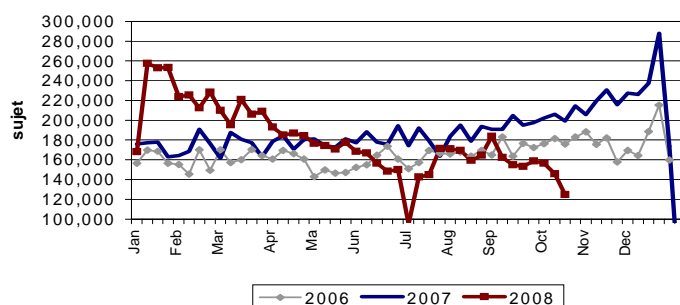
## EXPORTATIONS DE PORCS VIVANTS VERS LES É.-U.

(PORCS)	Totaux cumulatifs 2008	Totaux cumulatifs 2007	% chg
Verrats châtrés / Jeunes Truies	1,967,181	2,488,115	-20.9
Porcs d'engraissement	5,595,318	5,161,226	8.4
<b>Total</b>	<b>7,562,499</b>	<b>7,649,341</b>	<b>-1.1</b>

### Semaine terminée le 08-10-18

Verrats châtrés / Jeunes Truies	24,240	74,736	-67.6
Porcs d'engraissement	100,673	124,521	-19.2
<b>Total</b>	<b>124,913</b>	<b>199,257</b>	<b>-37.3</b>

### EXPORTATIONS DE PORCS VIVANTS VERS LES É.-U.



## IMPORTATIONS

Totaux cumulatifs jusqu'au 11 octobre 2008

(Tonnes métriques) préliminaire	2008	2007	% chg
<b>PORC FRAIS ET CONGELÉ</b>			
États-Unis	77,487	72,465	6.9
Danemark	504	1,227	-58.9
Autres	3	101	-97.0

## PORC TRANSFORMÉ ET AUTRES

	2008	2007	% chg
États-Unis	15,816	17,323	-8.7
Danemark	-	-	
Autres	406	260	56.2
<b>TOTAL</b>	<b>94,216</b>	<b>91,376</b>	<b>3.1</b>

## Viande porcine congelée de l'Union européenne:

Le niveau du contingent tarifaire a été établi pour la viande congelée de porc provenant des pays de l'Union européenne, pour la période de 12 mois allant du 1er août 2008 au 31 juillet 2009. Au cours de cette période, les importations de plus de 2 970 000 kg font l'objet d'une surtaxe d'un montant égal à la valeur déterminée pour les droits de douane (100 %) conformément à la Loi sur les douanes.

	Permis émis le 18 octobre 2008		
	2008/2009	2007/2008	% chg
Utilisation (kgm)	2,963,633	2,969,997	-0.2
Balance (kg)	6,367	3	
% Utilisation	99.8%	100.0%	-0.2

Préparé par: Section de la viande rouge, Agriculture et Agroalimentaire Canada

Contact: Patti Negrave (613) 773-0226 ou à notre adresse: <http://www.agr.ca/viandesrouges>