



# APERÇU STATISTIQUE SUR LES PORCS CANADA

jusqu'au 25 octobre 2008



## Abattage fédéral

| Abattage hebdomadaire          | TOTAUX CUMULATIFS À CE JOUR |                  |                  |             |
|--------------------------------|-----------------------------|------------------|------------------|-------------|
|                                | 2008                        | 2007             | % chg            |             |
|                                | ('000 sujets)               |                  |                  |             |
| Ouest                          | 162,988                     | 6,209.0          | 6,505.0          | -4.6        |
| Ontario                        | 94,729                      | 3,795.0          | 3,553.0          | 6.8         |
| Québec                         | 166,502                     | 6,554.0          | 6,340.0          | 3.4         |
| Atlantique                     | 2,443                       | 152.0            | 286.0            | -46.9       |
| <b>Canada</b>                  | <b>426,662</b>              | <b>16,710.0</b>  | <b>16,684.0</b>  | <b>0.2</b>  |
| <b>Production de porcs (t)</b> | <b>37,333</b>               | <b>1,470,480</b> | <b>1,459,850</b> | <b>0.7</b>  |
| *Estimation de truies abattues | <b>1,829</b>                | <b>77,210</b>    | <b>83,118</b>    | <b>-7.1</b> |

## Production de porcs (t)

\*Estimation de truies abattues

Programme de réforme des porcs reproducteurs

Total truies abattues

39,263 - 116,473 83,118 40.1

## Prix hebdomadaires \$/100 kg (indice 100)

|                       | 2008   | 2007   | % chg |
|-----------------------|--------|--------|-------|
| Ontario*              | 129.88 | 99.55  | 30.5  |
| Québec                | 135.11 | 92.12  | 46.7  |
| Alberta               | 137.80 | 101.00 | 36.4  |
| Manitoba*             | 133.00 | 102.00 | 30.4  |
| Colombie Britannique  | 151.50 | 118.90 | 27.4  |
| Saskatchewan          | 132.00 | 97.50  | 35.4  |
| Nouvelle-Écosse       | 140.77 | 102.16 | 37.8  |
| Ile-du-Prince Édouard | 140.77 | 101.84 | 38.2  |
| Nouveau-Brunswick     | 136.27 | 97.66  | 39.5  |

\*estimé

## EXPORTATIONS

Totaux cumulatifs de le 1er janvier au 31 août

### PORC FRAIS, CONGELÉ, ET TRANSFORMÉ

|                  | 2008           | 2007           | % chg      |
|------------------|----------------|----------------|------------|
| États-Unis       | 197,542        | 241,423        | (18.2)     |
| Japon            | 153,584        | 153,712        | (0.1)      |
| Australie        | 22,936         | 26,747         | (14.2)     |
| Russie           | 71,852         | 49,286         | 45.8       |
| Mexique          | 28,178         | 34,877         | (19.2)     |
| Corée            | 43,981         | 41,816         | 5.2        |
| Chine            | 27,302         | 33,578         | (18.7)     |
| Taiwan           | 18,617         | 8,200          | 127.0      |
| Cuba             | 3,352          | 2,970          | 12.9       |
| Nouvelle-Zélande | 5,502          | 7,509          | (26.7)     |
| Hong Kong        | 66,664         | 7,749          | 760.3      |
| Philippines      | 27,145         | 17,578         | 54.4       |
| Autre            | 57,245         | 38,572         | 48.4       |
| <b>TOTAL</b>     | <b>723,900</b> | <b>664,017</b> | <b>9.0</b> |

SOURCE: Statistique Canada

Source: USDA-APHIS

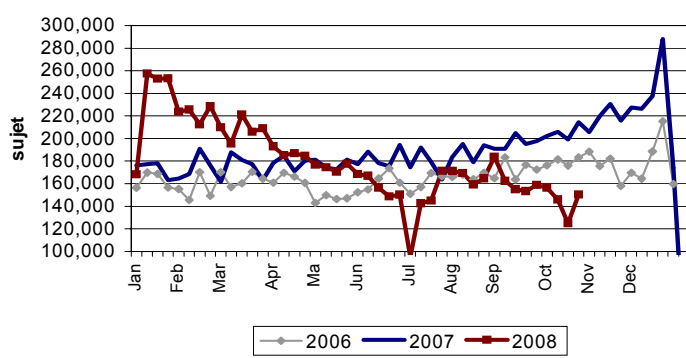
## EXPORTATIONS DE PORCS VIVANTS VERS LES É.-U.

| (PORCS)                         | Totaux cumulatifs 2008 | Totaux cumulatifs 2007 | % chg       |
|---------------------------------|------------------------|------------------------|-------------|
| Verrats châtrés / Jeunes Truies | 1,996,137              | 2,559,067              | -22.0       |
| Porcs d'engraissement           | 5,716,755              | 5,304,655              | 7.8         |
| <b>Total</b>                    | <b>7,712,892</b>       | <b>7,863,722</b>       | <b>-1.9</b> |

### Semaine terminée le 08-10-25

Verrats châtrés / Jeunes Truies 28,956 70,952 -59.2

### EXPORTATIONS DE PORCS VIVANTS VERS LES É.-U.



## IMPORTATIONS

Totaux cumulatifs jusqu'au 18 octobre 2008

| (Tonnes métriques) préliminaire | 2008   | 2007   | % chg |
|---------------------------------|--------|--------|-------|
| <b>PORC FRAIS ET CONGELÉ</b>    |        |        |       |
| États-Unis                      | 79,228 | 74,732 | 6.0   |
| Danemark                        | 504    | 1,227  | -58.9 |
| Autres                          | 3      | 101    | -97.0 |

## PORC TRANSFORMÉ ET AUTRES

|              | 2008          | 2007          | % chg      |
|--------------|---------------|---------------|------------|
| États-Unis   | 16,108        | 17,628        | -8.6       |
| Danemark     | -             | -             | -          |
| Autres       | 406           | 262           | 55.0       |
| <b>TOTAL</b> | <b>96,249</b> | <b>93,950</b> | <b>2.4</b> |

## Viande porcine congelée de l'Union européenne:

Le niveau du contingent tarifaire a été établi pour la viande congelée de porc provenant des pays de l'Union européenne, pour la période de 12 mois allant du 1er août 2008 au 31 juillet 2009. Au cours de cette période, les importations de plus de 2 970 000 kg font l'objet d'une surtaxe d'un montant égal à la valeur déterminée pour les droits de douane (100 %) conformément à la Loi sur les douanes.

|                   | Permis émis le 25 octobre 2008 |           |       |
|-------------------|--------------------------------|-----------|-------|
|                   | 2008/2009                      | 2007/2008 | % chg |
| Utilisation (kgm) | 2,963,633                      | 2,969,997 | -0.2  |
| Balance (kg)      | 6,367                          | 3         | -     |
| % Utilisation     | 99.8%                          | 100.0%    | -0.2  |

Préparé par: Section de la viande rouge, Agriculture et Agroalimentaire Canada

Contact: Patti Negrave (613) 773-0226 ou à notre adresse: <http://www.agr.ca/viandesrouges>

# APERÇU STATISTIQUE SUR LES PORCS CANADA jusqu'au 25 octobre 2008

## Totaux cumulatifs jusqu'au 25 octobre 2008

## Pour la semaine se terminant le 25 octobre 2008

|                       | 2008              | 2007              | % chg      | 2008           | 2007           | % chg      |
|-----------------------|-------------------|-------------------|------------|----------------|----------------|------------|
| Colombie Britannique  | 200,670           | 193,585           | 3.7        | 4,635          | 4,942          | -6.2       |
| Alberta               | 2,492,633         | 2,775,660         | -10.2      | 63,474         | 72,270         | -12.2      |
| Saskatchewan          | 737,621           | 768,908           | -4.1       | 19,881         | 17,342         | 14.6       |
| Manitoba              | 3,088,368         | 3,080,922         | 0.2        | 82,998         | 73,989         | 12.2       |
| Ontario               | 4,360,295         | 4,268,813         | 2.1        | 109,065        | 113,177        | -3.6       |
| Québec                | 6,309,040         | 5,948,834         | 6.1        | 162,182        | 150,723        | 7.6        |
| Nouveau Brunswick     | 66,539            | 95,994            | -30.7      | 1,344          | 2,419          | -44.4      |
| Nouvelle Écosse       | 43,296            | 120,235           | -64.0      | 645            | 2,748          | -76.5      |
| Ile du Prince Édouard | 115,018           | 149,753           | -23.2      | 1,550          | 3,627          | -57.3      |
| <b>CANADA</b>         | <b>17,413,480</b> | <b>17,402,704</b> | <b>0.1</b> | <b>445,774</b> | <b>441,237</b> | <b>1.0</b> |

## ÉTATS-UNIS

### Totaux cumulatifs jusqu'au 25 octobre 2008

#### Sommaire d'approvisionnement

|                           | 2008   | 2007   | % chg |
|---------------------------|--------|--------|-------|
| Abattage ('000 sujets)    | 93,968 | 87,308 | 7.6   |
| Abattage pour la semaine  | 2,296  | 2,314  | (0.8) |
| Poids moyen carcasse (lb) | 200    | 202    | -1.0  |
| Porcs produits (mil lb)   | 18,815 | 17,525 | 7.4   |

#### Prix hebdomadaires (par cent livres)

|                | 2008  | 2007  | % chg |
|----------------|-------|-------|-------|
| Sud St. Joseph | n/a   | 34.75 |       |
| Sioux Falls    | 39.50 | 37.00 | 6.8   |
| Oklahoma City  | 32.00 | 32.00 | 0.0   |
| Coût national  | 57.06 | 53.81 | 6.0   |

(Base Maigre de Rendement 51-54%)

Source: USDA-APHIS

#### Statistiques canadiennes de porc le 1er octobre

|                                   | 2008            | 2007            | % chg         | 2008                 | 2007          | % chg         |               |
|-----------------------------------|-----------------|-----------------|---------------|----------------------|---------------|---------------|---------------|
|                                   | 000 tête        |                 |               | 000 tête             |               |               |               |
| <b>PORCS TOTAUX</b>               | <b>12,795.0</b> | <b>14,360.0</b> | <b>-10.9%</b> | <b>CANADA</b>        | <b>12,795</b> | <b>14,360</b> | <b>-10.9%</b> |
| Animaux de reproduction           | 1,416.1         | 1,543.5         | -8.3%         | Atlantique           | 169           | 287           | -41.1%        |
| Verrats, 6 mois et plus de        | 26.5            | 31.7            | -16.4%        | Québec               | 4,035         | 4,050         | -0.4%         |
| Truies et titres d'état multiples | 1,389.6         | 1,511.8         | -8.1%         | Ontario              | 3,176         | 3,831         | -17.1%        |
| Tous autres porcs                 | 11,378.9        | 12,816.5        | -11.2%        | <b>Est</b>           | <b>7,380</b>  | <b>8,168</b>  | <b>-9.6%</b>  |
| Au-dessous de 20 kg               | 3,780.2         | 4,660.5         | -18.9%        | Manitoba             | 2,750         | 2,910         | -5.5%         |
| 20 to 60 kg                       | 3,857.3         | 4,167.8         | -7.4%         | Saskatchewan         | 900           | 1,265         | -28.9%        |
| Plus de 60 kg                     | 3,741.4         | 3,988.2         | -6.2%         | Alberta              | 1,650         | 1,890         | -12.7%        |
|                                   |                 |                 |               | Colombie-Britannique | 115           | 127           | -9.4%         |
|                                   |                 |                 |               | <b>Ouest</b>         | <b>5,415</b>  | <b>6,192</b>  | <b>-12.5%</b> |

SOURCE: Statistics Canada

Préparé par: Section de la viande rouge, Agriculture et Agroalimentaire Canada

Contact: Patti Negrave (613) 773-0226 ou à notre adresse: [http://www.agr.gc.ca/misb/aisd/redmeat/main\\_f.htm](http://www.agr.gc.ca/misb/aisd/redmeat/main_f.htm)