



APERÇU STATISTIQUE SUR LES PORCS CANADA

jusqu'au 19 septembre 2009



Abattage fédéral

TOTAUX CUMULATIFS À CE JOUR

	Abattage hebdomadaire	2009			2008			% chg
		('000 sujets)						
Ouest	161,901	5,639.0	5,296.0	6.5				
Ontario	98,665	3,241.0	3,242.0	0.0				
Québec-Atlantique	159,453	5,842.0	5,732.0	1.9				
Canada	420,019	14,722.0	14,270.0	3.2				
Production de porcs (t)	39,272	1,380,924	1,328,537	3.9				
*Estimation de truies abattues	1,825	59,837	66,945	-10.6				

Prix hebdomadaires \$/100 kg (indice 100)

	2009	2008	% chg
Ontario*	103.44	144.95	-28.6
Québec	103.16	140.36	-26.5
Alberta	104.60	138.60	-24.5
Manitoba*	106.00	141.36	-25.0
Colombie Britannique	115.40	154.40	-25.3
Saskatchewan	99.90	139.40	-28.3
Nouvelle-Écosse	102.16	145.06	-29.6
Ile-du-Prince Édouard	102.16	145.06	-29.6
Nouveau-Brunswick	97.66	140.56	-30.5

*estimé

EXPORTATIONS

Totaux cumulatifs de le 1er janvier au 31 juillet

PORC FRAIS, CONGELÉ, ET TRANSFORMÉ

	2009	2008	% chg
États-Unis	184,923	173,695	6.5
Japon	130,143	133,860	(2.8)
Australie	32,251	20,159	60.0
Russie	38,444	57,048	(32.6)
Mexique	21,996	25,229	(12.8)
Corée	38,812	38,644	0.4
Chine	16,157	25,886	(37.6)
Taiwan	17,199	15,672	9.7
Cuba	3,592	3,138	14.5
Nouvelle-Zélande	7,089	4,460	58.9
Hong Kong	39,620	61,931	(36.0)
Philippines	23,913	25,258	(5.3)
Autre	51,173	50,219	1.9
TOTAL	605,312	635,199	(4.7)

Total (1er janvier au 31 dec 2008)

1,094,499

SOURCE: Statistique Canada

Source: USDA-APHIS

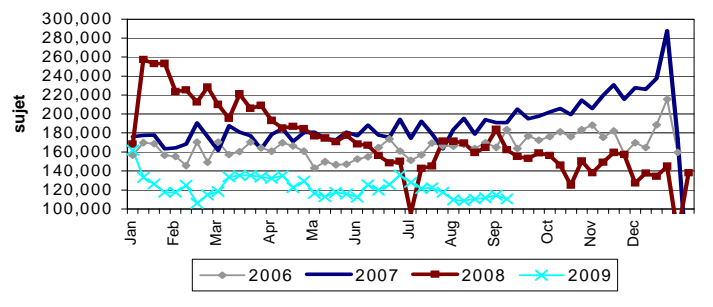
EXPORTATIONS DE PORCS VIVANTS VERS LES É.-U.

(PORCS)	Totaux cumulatifs 2009	Totaux cumulatifs 2008	% chg
Verrats châtrés / Jeunes Truies	832,544	1,763,164	-52.8
Porcs d'engraissement	3,580,407	4,904,763	-27.0
Total	4,412,951	6,667,927	-33.8

Semaine terminée le 09-09-12

Verrats châtrés / Jeunes Truies	23,085	37,725	-38.8
Porcs d'engraissement	87,401	124,616	-29.9
Total	110,486	162,341	-31.9

EXPORTATIONS DE PORCS VIVANTS VERS LES É.-U.



IMPORTATIONS

Totaux cumulatifs jusqu'au 12 septembre 2009

(Tonnes métriques) préliminaire

PORC FRAIS ET CONGELÉ

	2009	2008	% chg
États-Unis	64,470	66,943	-3.7
Danemark	3	487	-99.4
Autres	2	3	-33.3

PORC TRANSFORMÉ ET AUTRES

	2009	2008	% chg
États-Unis	24,694	22,426	10.1
Danemark	-	-	-
Autres	413	425	-2.8
TOTAL	89,582	90,284	-0.8

Viande porcine congelée de l'Union européenne:

Le niveau du contingent tarifaire a été établi pour la viande congelée de porc provenant des pays de l'Union européenne, pour la période de 12 mois allant du 1er août 2009 au 31 juillet 2010. Au cours de cette période, les importations de plus de 2 970 000 kg font l'objet d'une surtaxe d'un montant égal à la valeur déterminée pour les droits de douane (100 %) conformément à la Loi sur les douanes.

	Permis émis le 19 septembre 2009		
	2009/2010	2008/2009	% chg
Utilisation (kgm)	2,969,961	2,961,414	0.3
Balance (kg)	39	8,586	-99.5
% Utilisation	100.0%	99.7%	0.3

Préparé par: Section de la viande rouge, Agriculture et Agroalimentaire Canada

Contact: Patti Negrave (613) 773-0226 ou à notre adresse: <http://www.agr.ca/viandesrouges>