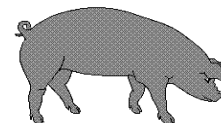




APERÇU STATISTIQUE SUR LES PORCS CANADA



jusqu'au 20 septembre 2008

Abattage fédéral

Abattage hebdomadaire	TOTAUX CUMULATIFS À CE JOUR			
	2008	2007	% chg	
	('000 sujets)			
Ouest	143,709	5,744.0	5,744.0	-5.3
Ontario	99,515	3,341.0	3,109.0	7.5
Québec	166,381	5,760.0	5,585.0	3.1
Atlantique	2,225	141.0	253.0	-44.3
Canada	411,830	14,682.0	14,691.0	-0.1
Production de porcs (t)	36,035	1,292,016	1,285,463	0.5
*Estimation de truies abattues	1,829	68,910	75,280	-8.5

Prix hebdomadaires \$/100 kg (indice 100)

	2008	2007	% chg
Ontario*	128.14	118.08	8.5
Québec	136.53	112.82	21.0
Alberta	134.80	116.20	16.0
Manitoba*	134.00	122.00	9.8
Colombie Britannique	153.20	134.20	14.2
Saskatchewan	131.25	119.17	10.1
Nouvelle-Écosse	142.45	120.76	18.0
Ile-du-Prince Édouard	142.45	122.04	16.7
Nouveau-Brunswick	137.95	116.26	18.7

Programme de réforme des porcs reproducteurs
Total truies abattues

39,263 -
108,173 75,280 43.7

*estimé

EXPORTATIONS

Totaux cumulatifs de le 1er janvier au 31 juillet

PORC FRAIS, CONGELÉ, ET TRANSFORMÉ

	2008	2007	% chg
États-Unis	173,677	211,645	(17.9)
Japon	133,836	136,508	(2.0)
Australie	20,159	23,315	(13.5)
Russie	56,903	41,672	36.5
Mexique	24,904	30,954	(19.5)
Corée	38,644	36,696	5.3
Chine	25,886	26,712	(3.1)
Taiwan	15,672	6,984	124.4
Cuba	3,114	2,844	9.5
Nouvelle-Zélande	4,460	6,583	(32.2)
Hong Kong	61,931	6,686	826.3
Philippines	25,233	15,537	62.4
Autre	50,070	33,765	48.3
TOTAL	634,489	579,901	9.4

SOURCE: Statistique Canada

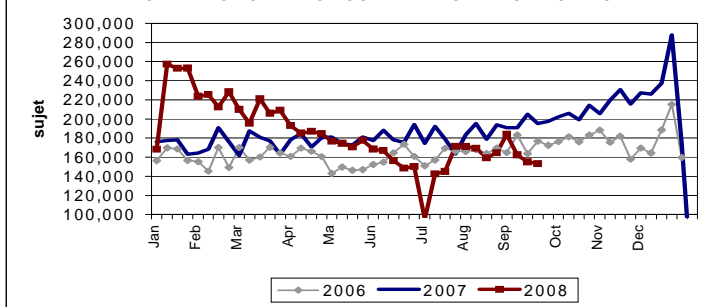
EXPORTATIONS DE PORCS VIVANTS VERS LES É.-U.

(PORCS)	Totaux cumulatifs 2008	Totaux cumulatifs 2007	% chg
Verrats châtrés / Jeunes Truies	1,843,204	2,194,528	-16.0
Porcs d'engraissement	5,133,177	4,649,922	10.4
Total	6,976,381	6,844,450	1.9

Semaine terminée le 08-09-20

Verrats châtrés / Jeunes Truies	37,341	66,843	-44.1
Porcs d'engraissement	115,932	128,260	-9.6
Total	153,273	195,103	-21.4

EXPORTATIONS DE PORCS VIVANTS VERS LES É.-U.



Source: USDA-APHIS

IMPORTATIONS

Totaux cumulatifs jusqu'au 13 septembre 2008

(Tonnes métriques) préliminaire

PORC FRAIS ET CONGELÉ

	2008	2007	% chg
États-Unis	68,865	59,360	16.0
Danemark	487	1,098	-55.6
Autres	3	101	-97.0

PORC TRANSFORMÉ ET AUTRES

	2008	2007	% chg
États-Unis	13,430	15,292	-12.2
Danemark	-	-	-
Autres	356	240	48.3
TOTAL	83,141	76,091	9.3

Viande porcine congelée de l'Union européenne:

Le niveau du contingent tarifaire a été établi pour la viande congelée de porc provenant des pays de l'Union européenne, pour la période de 12 mois allant du 1er août 2008 au 31 juillet 2009. Au cours de cette période, les importations de plus de 2 970 000 kg font l'objet d'une surtaxe d'un montant égal à la valeur déterminée pour les droits de douane (100 %) conformément à la Loi sur les douanes.

	Permis émis le 20 septembre 2008		
	2008/2009	2007/2008	% chg
Utilisation (kgm)	2,968,162	2,969,997	-0.1
Balance (kg)	1,838	3	-
% Utilisation	99.9%	100.0%	-0.1

Préparé par: Section de la viande rouge, Agriculture et Agroalimentaire Canada

Contact: Patti Negrave (613) 773-0226 ou à notre adresse: <http://www.agr.ca/viandesrouges>