



APERÇU STATISTIQUE SUR LES PORCS CANADA

jusqu'au 25 septembre 2010



Abattage fédéral

	Abattage hebdomadaire	TOTAUX CUMULATIFS À CE JOUR		
		2010	2009	% chg
		('000 sujets)		
Ouest	163,404	5,963.0	5,806.0	2.7
Ontario	82,805	2,950.0	3,332.0	-11.5
Québec-Atlantique	164,190	5,870.0	6,009.0	-2.3
Canada	410,399	14,783.0	15,147.0	-2.4
Production de porcs (t)	38,372	1,386,645	1,410,186	-1.7
	1,085	52,524	53,864	-2.5

Prix hebdomadaires \$/100 kg (indice 100)

	2010	2009	% chg
Ontario*	158.29	100.67	57.2
Québec	156.45	103.49	51.2
Alberta	152.10	101.70	49.6
Manitoba*	152.00	105.41	44.2
Colombie Britannique	159.70	120.20	32.9
Saskatchewan	153.63	98.90	55.3
Nouvelle-Écosse	158.20	103.34	53.1
Ile-du-Prince Édouard	158.20	103.34	53.1
Nouveau-Brunswick	153.70	98.84	55.5

*Estimation de truies abattues

* inclus les données d'abattage sous inspection fédérale et provinciale

*estimé

EXPORTATIONS

Totaux cumulatifs de le 1er janvier au 31 juillet 2010

PORC FRAIS, CONGELÉ, ET TRANSFORMÉ

	2010	2009	% chg
États-Unis	186,911	184,923	1.1
Japon	144,296	130,141	10.9
Australie	26,198	32,227	(18.7)
Russie	53,179	38,444	38.3
Mexique	35,300	21,996	60.5
Corée	32,888	38,812	(15.3)
Chine	12,940	16,157	(19.9)
Taiwan	15,558	17,199	(9.5)
Cuba	2,528	3,592	(29.6)
Nouvelle-Zélande	5,096	7,113	(28.4)
Hong Kong	44,192	39,620	11.5
Philippines	29,256	23,986	22.0
Autre	45,183	51,671	(12.6)
TOTAL	633,525	605,881	4.6

SOURCE: Statistique Canada

Source: USDA-APHIS

EXPORTATIONS DE PORCS VIVANTS VERS LES É.-U.

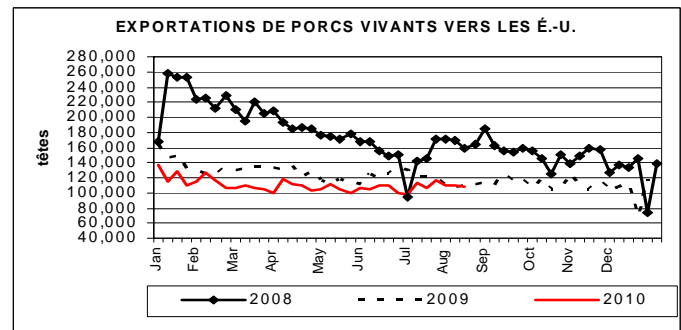
Cumulatif en date du 21 août 2010

PORCS (tête)

	2010	2009	% chg
Verrats châtrés / Jeunes Truies	673,250	775,494	-13.2
Porcs d'engraissement	2,962,822	3,419,406	-13.4
Total	3,636,072	4,194,900	-13.3

Semaine terminée le 21 août 2010

	2010	2009	% chg
Verrats châtrés / Jeunes Truies	21,448	25,068	-14.4
Porcs d'engraissement	86,710	85,379	1.6
Total	108,158	110,447	-2.1



IMPORTATIONS

Totaux cumulatifs jusqu'au 18 septembre 2010

(Tonnes métriques) préliminaire

PORC FRAIS ET CONGELÉ

	2010	2009	% chg
États-Unis	69,671	66,495	4.8
Danemark	-	3	
Autres	3	2	50.0

PORC TRANSFORMÉ ET AUTRES

	2010	2009	% chg
États-Unis	30,974	26,017	19.1
Danemark	-	-	
Autres	382	420	-9.0
TOTAL	101,030	92,937	8.7

Viande porcine congelée de l'Union européenne:

Le niveau du contingent tarifaire a été établi pour la viande congelée de porc provenant des pays de l'Union européenne, pour la période de 12 mois allant du 1er août 2010 au 31 juillet 2011. Au cours de cette période, les importations de plus de 2 970 000 kg font l'objet d'une surtaxe d'un montant égal à la valeur déterminée pour les droits de douane (100 %) conformément à la Loi sur les douanes.

	Permis émis le 25 septembre 2010		
	2010/2011	2009/2010	% chg
Utilisation (kgm)	2,963,386	2,949,330	0.5
Balance (kg)	6,614	20,670	-68.0
% Utilisation	99.8%	99.3%	0.5

Préparé par: Section de la viande rouge, Agriculture et Agroalimentaire Canada

Contact: Patti Negrave (613) 773-0226 ou patti.negrave@agr.gc.ca ou à notre adresse: <http://www.agr.ca/viandesrouges>



APERÇU STATISTIQUE SUR LES PORCS CANADA

Ventes canadiennes de porcs par province d'origine

Totaux fédéraux et provinciaux cumulatifs jusqu'au 25 septembre 2010

Pour la semaine se terminant le 25 septembre 2010

	2010	2009	% chg	2010	2009	% chg
Colombie Britannique	152,410	156,838	-2.8	4,046	4,780	-15.4
Alberta	1,819,946	1,898,447	-4.1	49,045	53,398	-8.2
Saskatchewan	1,195,871	858,388	39.3	34,094	28,621	19.1
Manitoba	3,068,152	3,152,311	-2.7	83,466	87,800	-4.9
Ontario	3,404,393	3,824,478	-11.0	98,345	107,095	-8.2
Québec	5,623,887	5,729,711	-1.8	153,072	154,445	-0.9
Nouveau Brunswick	45,860	52,648	-12.9	1,746	934	86.9
Nouvelle Écosse	6,222	19,144	-67.5	113	221	-48.9
Ile du Prince Édouard	67,156	60,063	11.8	1,898	1,261	50.5
CANADA	15,383,897	15,752,028	-2.3	425,825	438,555	-2.9

NOTE: Veuillez noter que la couverture des données pour les provinces d'origine en 2009 a été améliorée. Les données de comparaison des années précédentes peuvent donc être trompeuses.

ÉTATS-UNIS

Totaux cumulatifs jusqu'au 25 septembre 2010

Sommaire d'approvisionnement

	2010	2009	% chg
Abattage ('000 têtes)	78,256	81,945	-4.5
Abattage pour la semaine	2,206	2,348	(6.0)
Poids moyen carcasse (lb)	200	202	-1.0
Porcs produits (mil lb)	15,838	16,610	-4.6

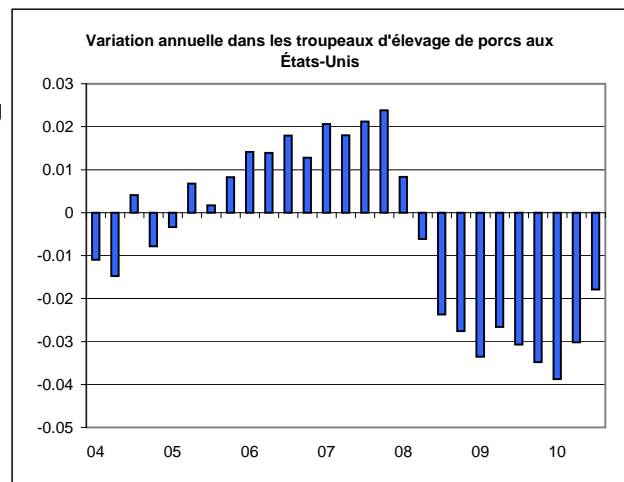
Prix hebdomadaires (par cent livres)

	2010	2009	% chg
Iowa/Minnesota	79.71	52.30	52.4
Western Cornbelt	79.88	53.02	50.7
Eastern Cornbelt	79.33	52.59	50.8
Oklahoma City	48.00	28.00	71.4
Coût national (Base Maigre de Rendement 51-54%)	80.87	49.18	64.4

Source: USDA-APHIS

Inventaire du porc aux États-Unis au 1er sept

	2010	2009	% chg
PORCS TOTAL	64,991	66,716	-2.6%
Animaux de reproduction	5,770	5,875	-1.8%
Marché	59,221	60,842	-2.7%
Groupe de porcs et de truies du marché en poids :			
Moins de 50 livres	19,538	19,758	-1.1%
50 - 199 livres	16,810	17,148	-2.0%
120 - 179 livres	12,254	12,684	-3.4%
plus de 180 livres	10,620	11,253	-5.6%



Source: NASS, USDA

Préparé par: Section de la viande rouge, Agriculture et Agroalimentaire Canada

Contact: Patti Negrave (613) 773-0226 ou patti.negrave@agr.gc.ca ou à notre adresse: <http://www.agr.ca/viandesrouges>