



APERÇU STATISTIQUE SUR LES PORCS CANADA



jusqu'au 26 septembre 2009

Abattage fédéral

	Abattage hebdomadaire	TOTAUX CUMULATIFS À CE JOUR		
		2009	2008	% chg
		('000 sujets)		
Ouest	168,123	5,807.0	5,440.0	6.7
Ontario	91,513	3,332.0	3,341.0	-0.3
Québec-Atlantique	163,332	6,006.0	5,900.0	1.8
Canada	422,968	15,145.0	14,681.0	3.2
Production de porcs (t)	39,548	1,420,601	1,366,801	3.9
*Estimation de truies abattues	1,481	50,380	68,774	-26.7

Prix hebdomadaires \$/100 kg (indice 100)

	2009	2008	% chg
Ontario*	103.44	140.78	-26.5
Québec	103.49	136.53	-24.2
Alberta	101.70	134.80	-24.6
Manitoba*	105.00	136.16	-22.9
Colombie Britannique	120.20	153.20	-21.5
Saskatchewan	98.90	131.25	-24.6
Nouvelle-Écosse	103.34	142.45	-27.5
Ile-du-Prince Édouard	103.34	142.45	-27.5
Nouveau-Brunswick	98.84	137.95	-28.4

*estimé

EXPORTATIONS

Totaux cumulatifs de le 1er janvier au 31 juillet

PORC FRAIS, CONGELÉ, ET TRANSFORMÉ

	2009	2008	% chg
États-Unis	184,923	173,695	6.5
Japon	130,143	133,860	(2.8)
Australie	32,251	20,159	60.0
Russie	38,444	57,048	(32.6)
Mexique	21,996	25,229	(12.8)
Corée	38,812	38,644	0.4
Chine	16,157	25,886	(37.6)
Taiwan	17,199	15,672	9.7
Cuba	3,592	3,138	14.5
Nouvelle-Zélande	7,089	4,460	58.9
Hong Kong	39,620	61,931	(36.0)
Philippines	23,913	25,258	(5.3)
Autre	51,173	50,219	1.9
TOTAL	605,312	635,199	(4.7)

Total (1er janvier au 31 dec 2008)

1,094,499

SOURCE: Statistique Canada

Source: USDA-APHIS

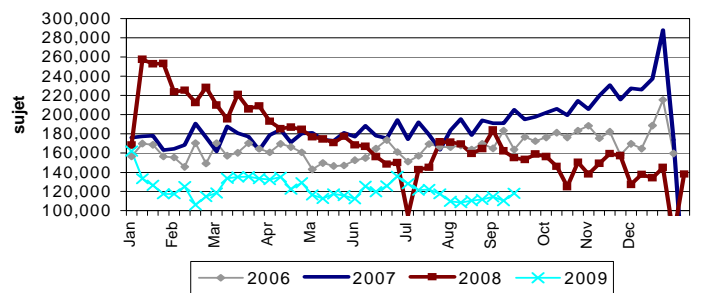
EXPORTATIONS DE PORCS VIVANTS VERS LES É.-U.

(PORCS)	Totaux cumulatifs 2009	Totaux cumulatifs 2008	% chg
Verrats châtrés / Jeunes Truies	853,056	1,805,863	-52.8
Porcs d'engraissement	3,677,926	5,017,245	-26.7
Total	4,530,982	6,823,108	-33.6

Semaine terminée le 09-09-19

Verrats châtrés / Jeunes Truies	20,512	42,699	-52.0
Porcs d'engraissement	97,519	112,482	-13.3
Total	118,031	155,181	-23.9

EXPORTATIONS DE PORCS VIVANTS VERS LES É.-U.



IMPORTATIONS

Totaux cumulatifs jusqu'au 19 septembre 2009

(Tonnes métriques) préliminaire

PORC FRAIS ET CONGELÉ

	2009	2008	% chg
États-Unis	66,643	68,967	-3.4
Danemark	3	487	-99.4
Autres	2	3	-33.3

PORC TRANSFORMÉ ET AUTRES

	2009	2008	% chg
États-Unis	26,010	23,269	11.8
Danemark	-	-	-
Autres	420	445	-5.6
TOTAL	93,078	93,171	-0.1

Viande porcine congelée de l'Union européenne:

Le niveau du contingent tarifaire a été établi pour la viande congelée de porc provenant des pays de l'Union européenne, pour la période de 12 mois allant du 1er août 2009 au 31 juillet 2010. Au cours de cette période, les importations de plus de 2 970 000 kg font l'objet d'une surtaxe d'un montant égal à la valeur déterminée pour les droits de douane (100 %) conformément à la Loi sur les douanes.

	Permis émis le 26 septembre 2009		
	2009/2010	2008/2009	% chg
Utilisation (kgm)	2,969,961	2,961,414	0.3
Balance (kg)	39	8,586	-99.5
% Utilisation	100.0%	99.7%	0.3

Préparé par: Section de la viande rouge, Agriculture et Agroalimentaire Canada

Contact: Patti Negrave (613) 773-0226 ou à notre adresse: <http://www.agr.ca/viandesrouges>



APERÇU STATISTIQUE SUR LES PORCS CANADA jusqu'au 26 septembre 2009

Ventes canadiennes de porcs par province d'origine

	Totaux cumulatifs jusqu'au 26 septembre 2009			Pour la semaine se terminant le 26 septembre 2009		
	2009	2008	% chg	2009	2008	
Colombie Britannique	156,865	177,766	-11.8	4,807	4,695	2.4
Alberta	1,900,323	2,203,747	-13.8	53,560	55,682	-3.8
Saskatchewan	857,092	647,456	32.4	28,613	18,015	58.8
Manitoba	3,153,582	2,685,464	17.4	88,124	72,050	22.3
Ontario	3,823,858	3,838,677	-0.4	107,079	111,278	-3.8
Québec	5,718,177	5,544,248	3.1	154,196	161,782	-4.7
Nouveau Brunswick	52,648	59,805	-12.0	934	1,556	-40.0
Nouvelle Écosse	19,138	46,925	-59.2	221	531	-58.4
Ile du Prince Édouard	60,080	106,734	-43.7	1,267	2,287	-44.6
CANADA	15,741,763	15,310,822	2.8	438,801	427,876	2.6

ÉTATS-UNIS

Totaux cumulatifs jusqu'au 26 septembre 2009

Sommaire d'approvisionnement

	2009	2008	% chg
Abattage ('000 sujets)	81,914	84,601	-3.2
Abattage pour la semaine	2,346	2,346	-
Poids moyen carcasse (lb)	201	199	1.0
Porcs produits (mil lb)	16,602	16,943	-2.0

Prix hebdomadaires (par cent livres)

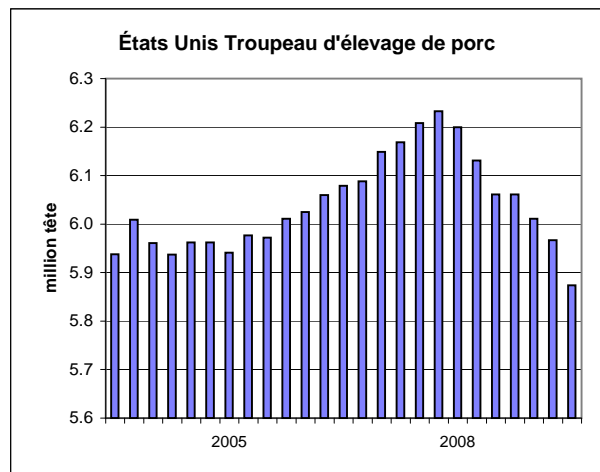
	2009	2008	% chg
Sud St. Joseph	32.25	n/a	
Sioux Falls	34.00	49.00	-30.6
Oklahoma City	28.00	40.00	-30.0
Coût national	49.18	66.34	-25.9

(Base Maigre de Rendement 51-54%)

Source: USDA-APHIS

Inventaire de porcs et de porcs - États-Unis

	2009	2008	% chg
Porcs totaux	66,626	68,196	-2.3%
Animaux de reproduction	5,874	6,061	-3.1%
Marché	60,752	62,135	-2.2%
Porcs et porcs du marché en poids groupes			
Au-dessous de 60 lbs	21,837	22,683	-3.7%
60 - 199 lbs	15,078	15,397	-2.1%
120 - 179 lbs	12,674	12,855	-1.4%
180 lbs et plus	11,163	11,201	-0.3%



Prepared by: Red Meat Section, Agriculture and Agri-Food Canada

Contact: Patti Negrave (613) 773-0226 or see us at: <http://www.agr.ca/redmeat>