



APERÇU STATISTIQUE SUR LES PORCS CANADA

jusqu'au 5 septembre 2009



Abattage fédéral

Abattage hebdomadaire	TOTAUX CUMULATIFS À CE JOUR			
	2009	2008	% chg	
	('000 sujets)			
Ouest ESTIMÉ	158,722	5,333.0	5,028.0	6.1
Ontario ESTIMÉ	90,462	3,067.0	3,069.0	-0.1
Québec-Atlantique	150,165	5,552.0	5,437.0	2.1
Canada	399,349	13,952.0	13,534.0	3.1
Production de porcs (t)	37,339	1,308,698	1,260,015	3.9
*Estimation de truies abattues	1,770	56,553	63,846	-11.4

Prix hebdomadaires \$/100 kg (indice 100)

	2009	2008	% chg
Ontario*	98.50	162.45	-39.4
Québec	110.10	160.12	-31.2
Alberta	97.70	153.20	-36.2
Manitoba*	105.00	148.94	-29.5
Colombie Britannique	111.50	173.80	-35.8
Saskatchewan	97.90	146.80	-33.3
Nouvelle-Écosse	98.06	171.30	-42.8
Ile-du-Prince Édouard	98.06	171.30	-42.8
Nouveau-Brunswick	93.56	166.80	-43.9

*estimé

EXPORTATIONS

Totaux cumulatifs de le 1er janvier au 30 juin

PORC FRAIS, CONGELÉ, ET TRANSFORMÉ

	2009	2008	% chg
États-Unis	156,740	149,395	4.9
Japon	114,390	113,658	0.6
Australie	26,346	17,530	50.3
Russie	32,080	38,115	(15.8)
Mexique	18,665	22,065	(15.4)
Corée	34,048	33,443	1.8
Chine	13,201	23,484	(43.8)
Taiwan	14,251	12,469	14.3
Cuba	3,437	2,874	19.6
Nouvelle-Zélande	6,042	3,678	64.3
Hong Kong	34,240	55,322	(38.1)
Philippines	20,439	22,359	(8.6)
Autre	43,590	41,636	4.7
TOTAL	517,469	536,028	(3.5)

Total (1er janvier au 31 dec 2008)

1,094,499

SOURCE: Statistique Canada

Source: USDA-APHIS

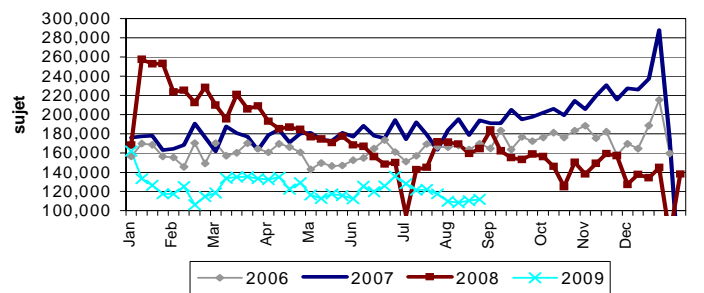
EXPORTATIONS DE PORCS VIVANTS VERS LES É.-U.

(PORCS)	Totaux cumulatifs 2009	Totaux cumulatifs 2008	% chg
Verrats châtrés / Jeunes Truies	786,620	1,685,693	-53.3
Porcs d'engraissement	3,401,371	4,636,040	-26.6
Total	4,187,991	6,321,733	-33.8

Semaine terminée le 09-08-29

Verrats châtrés / Jeunes Truies	25,311	35,214	-28.1
Porcs d'engraissement	86,290	129,464	-33.3
Total	111,601	164,678	-32.2

EXPORTATIONS DE PORCS VIVANTS VERS LES É.-U.



IMPORTATIONS

Totaux cumulatifs jusqu'au 29 août 2009

(Tonnes métriques) préliminaire	2009	2008	% chg
PORC FRAIS ET CONGELÉ			
États-Unis	60,654	63,262	-4.1
Danemark	3	487	-99.4
Autres	2	3	-33.3

PORC TRANSFORMÉ ET AUTRES	2009	2008	% chg
États-Unis	23,097	21,106	9.4
Danemark	-	-	-
Autres	365	400	-8.8
TOTAL	84,121	85,258	-1.3

Viande porcine congelée de l'Union européenne:

Le niveau du contingent tarifaire a été établi pour la viande congelée de porc provenant des pays de l'Union européenne, pour la période de 12 mois allant du 1er août 2009 au 31 juillet 2010. Au cours de cette période, les importations de plus de 2 970 000 kg font l'objet d'une surtaxe d'un montant égal à la valeur déterminée pour les droits de douane (100 %) conformément à la Loi sur les douanes.

	Permis émis le 5 septembre 2009		
	2009/2010	2008/2009	% chg
Utilisation (kgm)	2,969,961	2,961,414	0.3
Balance (kg)	39	8,586	-99.5
% Utilisation	100.0%	99.7%	0.3

Préparé par: Section de la viande rouge, Agriculture et Agroalimentaire Canada

Contact: Patti Negrave (613) 773-0226 ou à notre adresse: <http://www.agr.ca/viandesrouges>