



APERÇU STATISTIQUE SUR LES PORCS CANADA

jusqu'au 12 septembre 2009



Abattage fédéral

TOTAUX CUMULATIFS À CE JOUR

	Abattage hebdomadaire	2009			2008			% chg
		('000 sujets)						
Ouest	143,103	5,476.0	5,154.0	6.2				
Ontario	73,594	3,142.0	3,146.0	-0.1				
Québec-Atlantique	131,358	5,683.0	5,569.0	2.0				
Canada	348,055	14,301.0	13,869.0	3.1				
Production de porcs (t)	32,543	1,341,434	1,291,204	3.9				
*Estimation de truies abattues	1,430	58,012	65,326	-11.2				

Prix hebdomadaires \$/100 kg (indice 100)

	2009	2008	% chg
Ontario*	100.78	150.71	-33.1
Québec	101.79	147.71	-31.1
Alberta	100.90	140.60	-28.2
Manitoba*	108.00	138.83	-22.2
Colombie Britannique	114.10	163.50	-30.2
Saskatchewan	99.90	136.50	-26.8
Nouvelle-Écosse	100.92	155.65	-35.2
Ile-du-Prince Édouard	100.92	155.65	-35.2
Nouveau-Brunswick	96.42	151.15	-36.2

*estimé

EXPORTATIONS

Totaux cumulatifs de le 1er janvier au 31 juillet

PORC FRAIS, CONGELÉ, ET TRANSFORMÉ

	2009	2008	% chg
États-Unis	184,923	173,695	6.5
Japon	130,143	133,860	(2.8)
Australie	32,251	20,159	60.0
Russie	38,444	57,048	(32.6)
Mexique	21,996	25,229	(12.8)
Corée	38,812	38,644	0.4
Chine	16,157	25,886	(37.6)
Taiwan	17,199	15,672	9.7
Cuba	3,592	3,138	14.5
Nouvelle-Zélande	7,089	4,460	58.9
Hong Kong	39,620	61,931	(36.0)
Philippines	23,913	25,258	(5.3)
Autre	51,173	50,219	1.9
TOTAL	605,312	635,199	(4.7)

Total (1er janvier au 31 dec 2008)

1,094,499

SOURCE: Statistique Canada

Source: USDA-APHIS

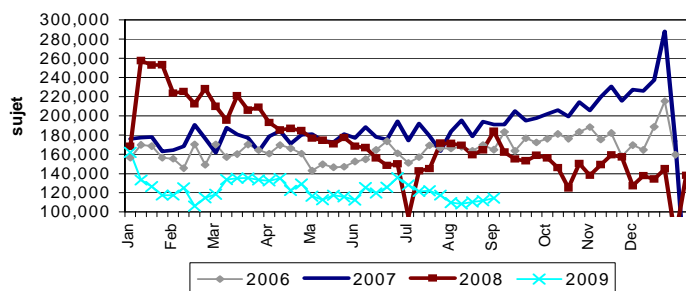
EXPORTATIONS DE PORCS VIVANTS VERS LES É.-U.

(PORCS)	Totaux cumulatifs 2009	Totaux cumulatifs 2008	% chg
Verrats châtrés / Jeunes Truies	809,459	1,725,439	-53.1
Porcs d'engraissement	3,493,006	4,780,147	-26.9
Total	4,302,465	6,505,586	-33.9

Semaine terminée le 09-09-05

Verrats châtrés / Jeunes Truies	22,839	39,746	-42.5
Porcs d'engraissement	91,635	144,107	-36.4
Total	114,474	183,853	-37.7

EXPORTATIONS DE PORCS VIVANTS VERS LES É.-U.



IMPORTATIONS

Totaux cumulatifs jusqu'au 5 septembre 2009

(Tonnes métriques) préliminaire	2009	2008	% chg
PORC FRAIS ET CONGELÉ			
États-Unis	62,879	65,202	-3.6
Danemark	3	487	-99.4
Autres	2	3	-33.3

PORC TRANSFORMÉ ET AUTRES	2009	2008	% chg
États-Unis	23,831	21,784	9.4
Danemark	-	-	-
Autres	377	415	-9.2
TOTAL	87,092	87,891	-0.9

Viande porcine congelée de l'Union européenne:

Le niveau du contingent tarifaire a été établi pour la viande congelée de porc provenant des pays de l'Union européenne, pour la période de 12 mois allant du 1er août 2009 au 31 juillet 2010. Au cours de cette période, les importations de plus de 2 970 000 kg font l'objet d'une surtaxe d'un montant égal à la valeur déterminée pour les droits de douane (100 %) conformément à la Loi sur les douanes.

	Permis émis le 12 septembre 2009		
	2009/2010	2008/2009	% chg
Utilisation (kgm)	2,969,961	2,961,414	0.3
Balance (kg)	39	8,586	-99.5
% Utilisation	100.0%	99.7%	0.3

Préparé par: Section de la viande rouge, Agriculture et Agroalimentaire Canada

Contact: Patti Negrave (613) 773-0226 ou à notre adresse: <http://www.agr.ca/viandesrouges>



APERÇU STATISTIQUE SUR LES PORCS CANADA jusqu'au 12 septembre 2009

Ventes canadiennes de porcs par province d'origine

	Totaux cumulatifs jusqu'au 12 septembre 2009			Pour la semaine se terminant le 12 septembre 2009		
	2009	2008	% chg	2009	2008	
Colombie Britannique	147,299	167,716	-12.2	4,626	4,519	2.4
Alberta	1,792,729	2,092,674	-14.3	40,657	46,166	-11.9
Saskatchewan	801,494	613,093	30.7	23,745	14,516	63.6
Manitoba	2,981,517	2,541,491	17.3	81,019	66,807	21.3
Ontario	3,593,945	3,618,372	-0.7	88,131	87,252	1.0
Québec	5,415,912	5,227,293	3.6	122,235	125,347	-2.5
Nouveau Brunswick	50,590	57,327	-11.8	1,290	1,571	-17.9
Nouvelle Écosse	18,647	45,797	-59.3	194	636	-69.5
Ile du Prince Édouard	57,092	101,982	-44.0	1,683	2,626	-35.9
CANADA	14,859,225	14,465,745	2.7	363,580	349,440	4.0

ÉTATS-UNIS

Totaux cumulatifs jusqu'au 12 septembre 2009

Sommaire d'approvisionnement				Prix hebdomadaires (par cent livres)			
	2009	2008	% chg		2009	2008	% chg
Abattage ('000 sujets)	77,270	79,928	-3.3	Sud St. Joseph	33.00	49.75	-33.7
Abattage pour la semaine	2,050	2,296	(10.7)	Sioux Falls	37.00	51.50	-28.2
Poids moyen carcasse (lb)	201	198	1.5	Oklahoma City	30.00	42.50	-29.4
Porcs produits (mil lb)	15,662	16,013	-2.2	Coût national	49.16	70.36	-30.1
				(Base Maigre de Rendement 51-54%)			

Source: USDA-APHIS

PRINCIPAUX MARCHÉS D'EXPORTATION DE PORCS ET D'ABATS COMESTIBLES DES ÉTATS-UNIS (janvier-juillet)

PAYS	Année à ce jour (Quantité Tonnes)			PAYS	Année à ce jour (Quantité Tonnes)		
	1/09-7/09	1/08-7/08	%chg		1/09-7/09	1/08-7/08	%chg
Japon	259,451	259,144	0.1	Philippines	20,930	18,259	14.6
Mexique	287,687	202,280	42.2	Taiwan	22,252	16,280	36.7
Canada	92,427	96,106	-3.8	Amérique cent. et Sud	24,006	20,427	17.5
Chine	42,333	137,267	-69.2	Corée	67,043	82,106	-18.3
Hong Kong	96,306	149,068	-35.4	Caraïbes	24,369	17,192	41.7
Russie	80,451	113,434	-29.1	Europe de l'est	2,780	8,003	-65.3
Union Européenne	10,546	26,593	-60.3	Total Monde	1,077,553	1,199,112	-10.1

SOURCE: USMEF